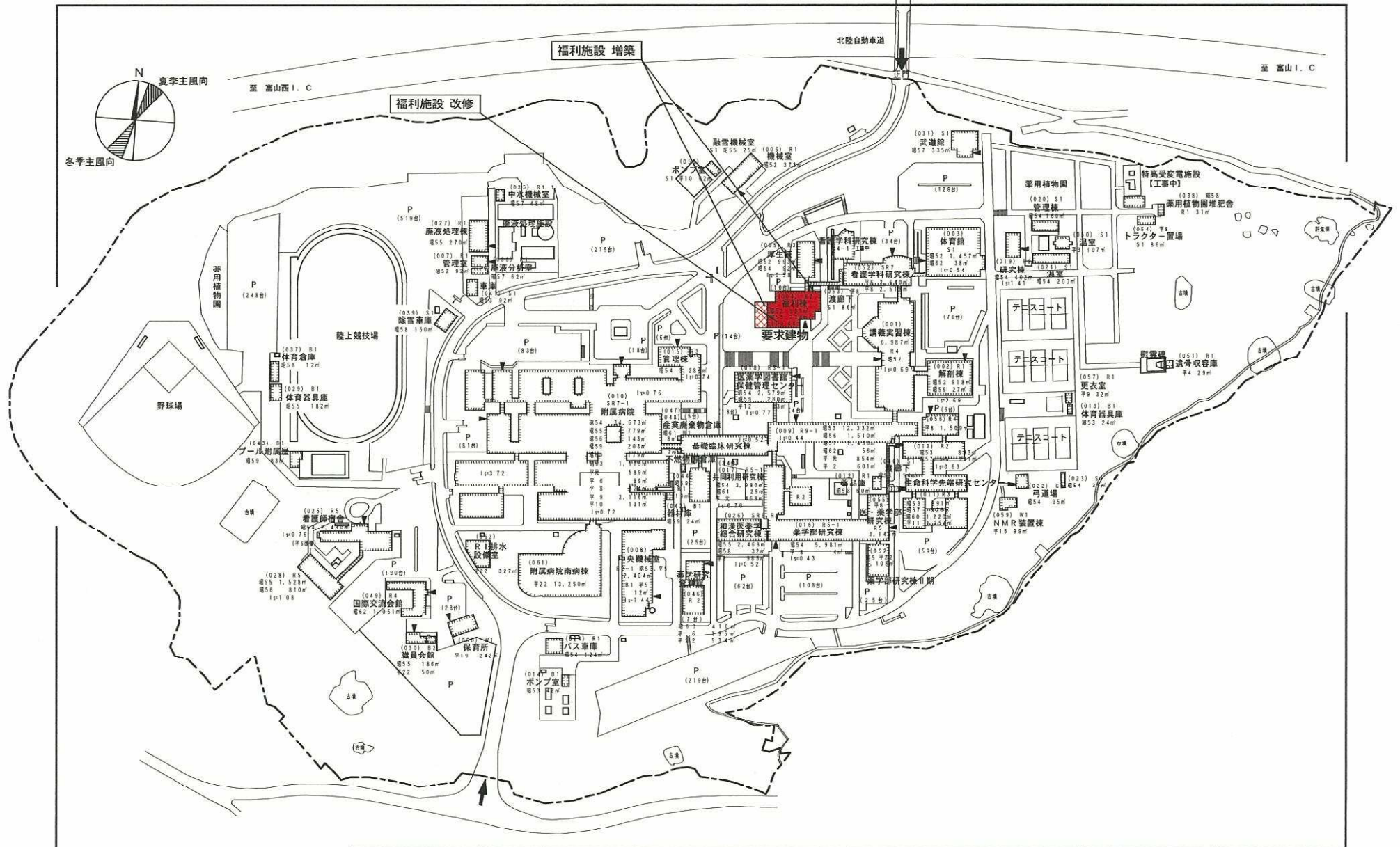


(様式 A-2)



業務名称	富山大学（杉谷）学生支援センター改修設計業務	配置図 （杉谷団地）	1/4,000
------	------------------------	---------------	---------

(様式A-2)

特殊工事関係凡例

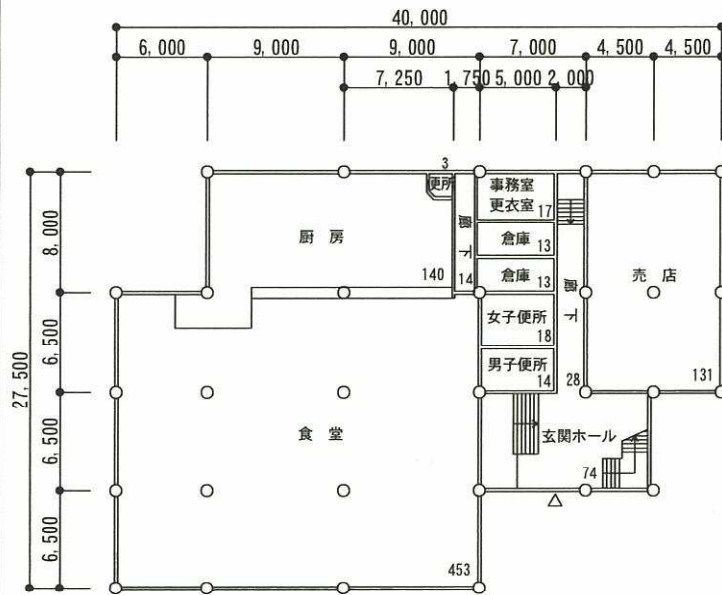
凡例	特殊工事項目	面積等					
		改修			新営		
		1F	2F	計	1F	2F	計
—	耐震壁ブレース補強	2	2	4ヶ所			
E V	エレベーター						1式
B	高度空調B	4.53		4.53㎡	1.85		1.85㎡
厨	厨房換気	1.40	1.4	1.54㎡			
照	照明制御	4.53		4.53㎡	1.85		1.85㎡



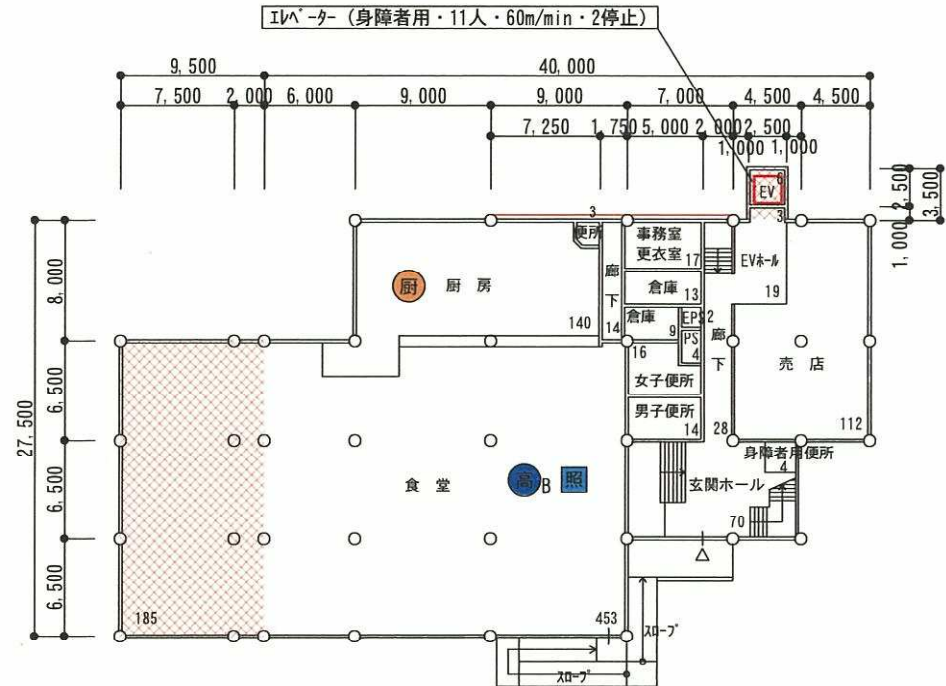
※耐震補強は、2001年改訂既存鉄筋コンクリート建造物の耐震診断基準による診断を新たに行い、建物の立地条件（意匠性）・既存基礎への影響（重量）・採光・工期・居住条件・コスト等を総合評価し工法・位置を選択する。

面積表

階数	計算式	面積	面積区分	
			04大学支援施設	
			改修面積	新営面積
1階	$(24.0 \times 19.5) + (18.0 \times 8.0) + (11.315 \times 6.5) + (16.0 \times 14.5) + 9.5 \times 19.5 + 2.5 \times 3.5$	1,111.55	917.55	194.00
2階	$(20.5 \times 14.5) + (3.0 \times 4.0) + 2.5 \times 3.5$	318.00	309.25	8.75
計		1,429.55 (1,420)	1,226.80 (1,220)	202.75 (200)

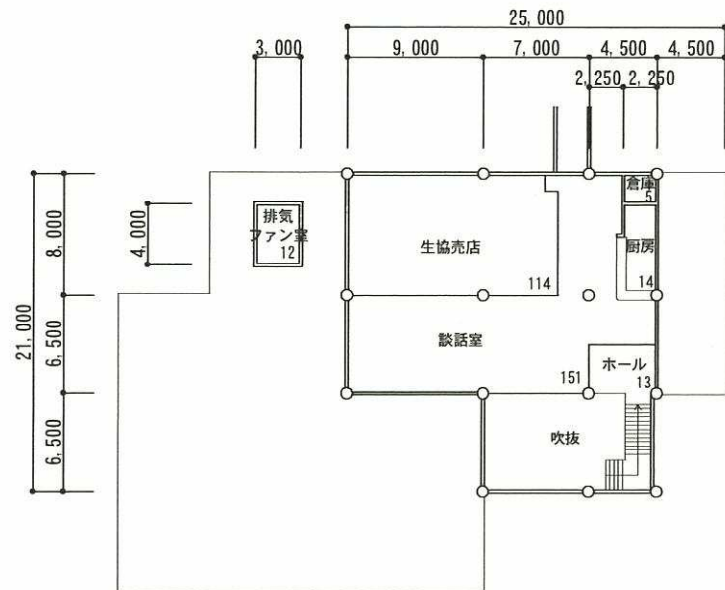


改修前



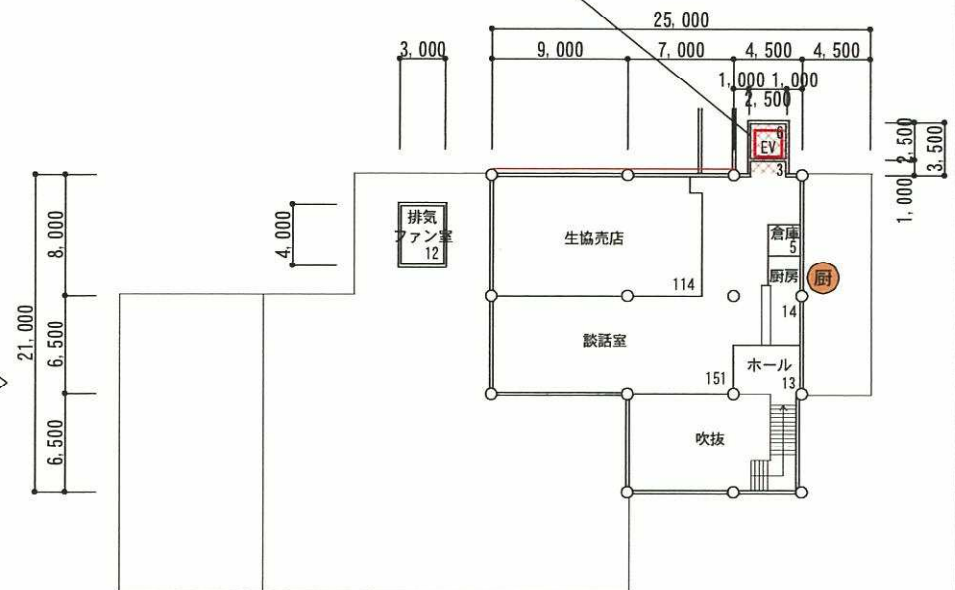
改修後

業務名称	富山大学（杉谷）学生支援センター改修設計業務	1階平面図	1/500
------	------------------------	-------	-------



改修前

エレベーター（身障者用・11人・60m/min・2停止）



改修後

業務名称	富山大学（杉谷）学生支援センター改修設計業務	2階平面図	1 / 5 0 0
------	------------------------	-------	-----------