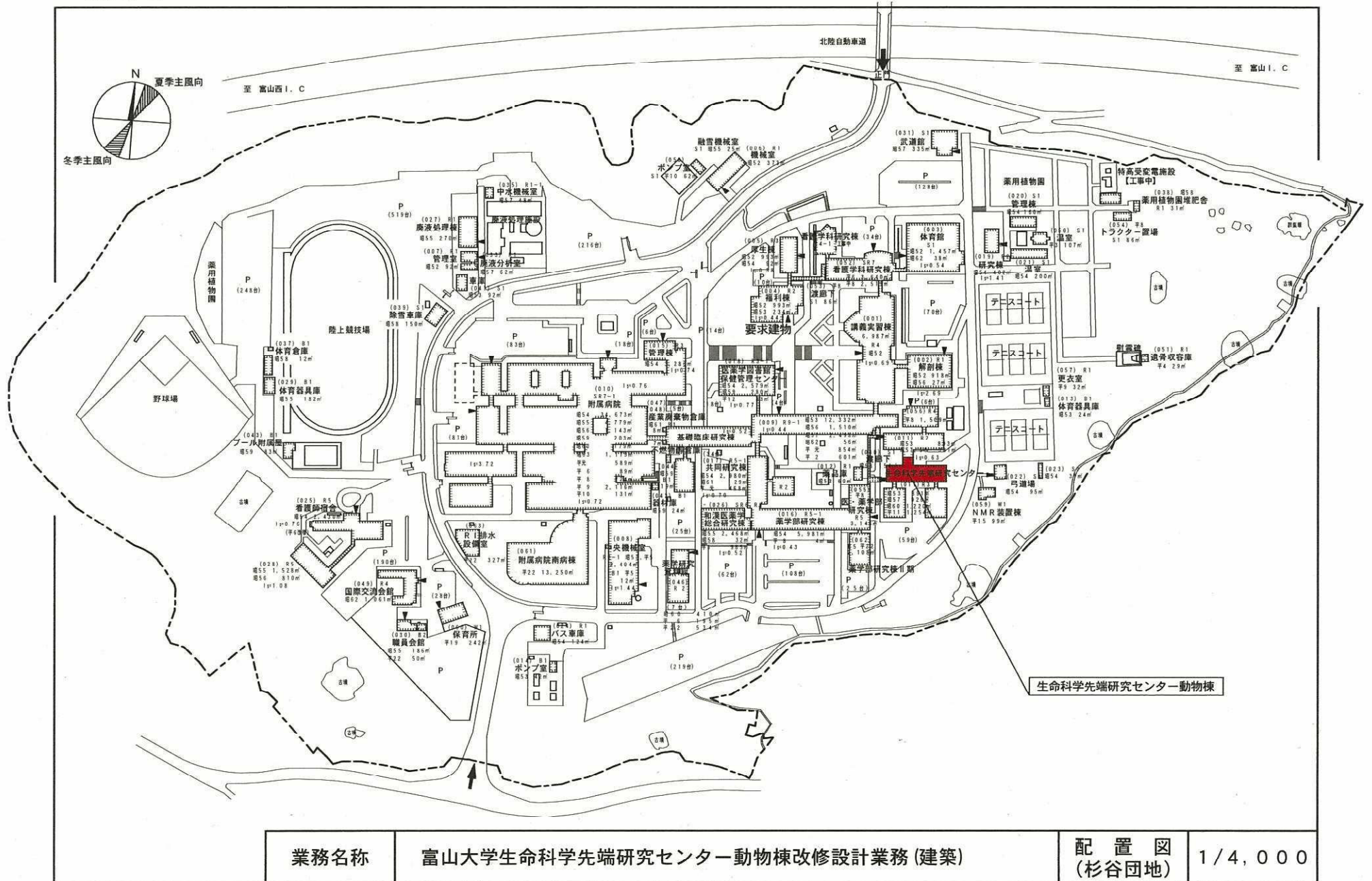
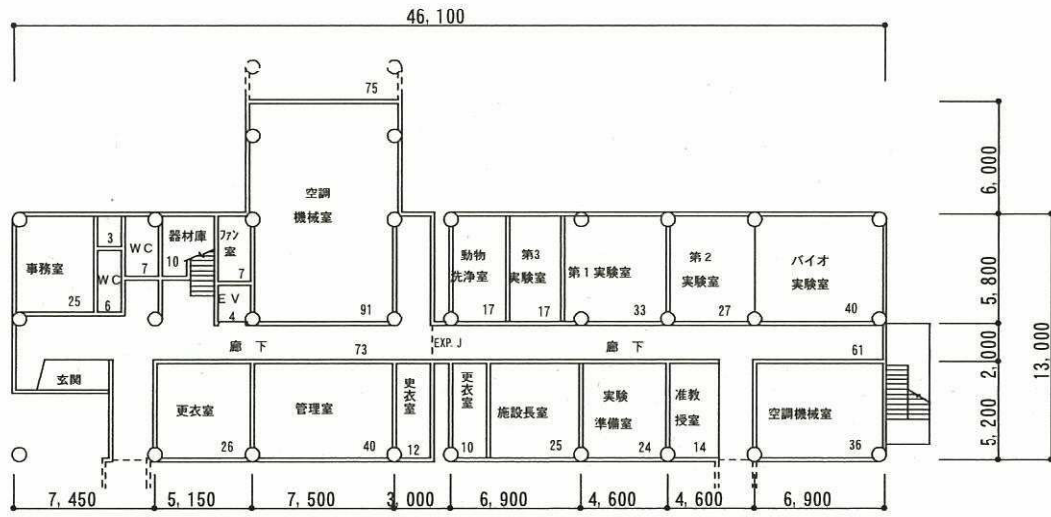


(様式 A-2)





改修前



面積表

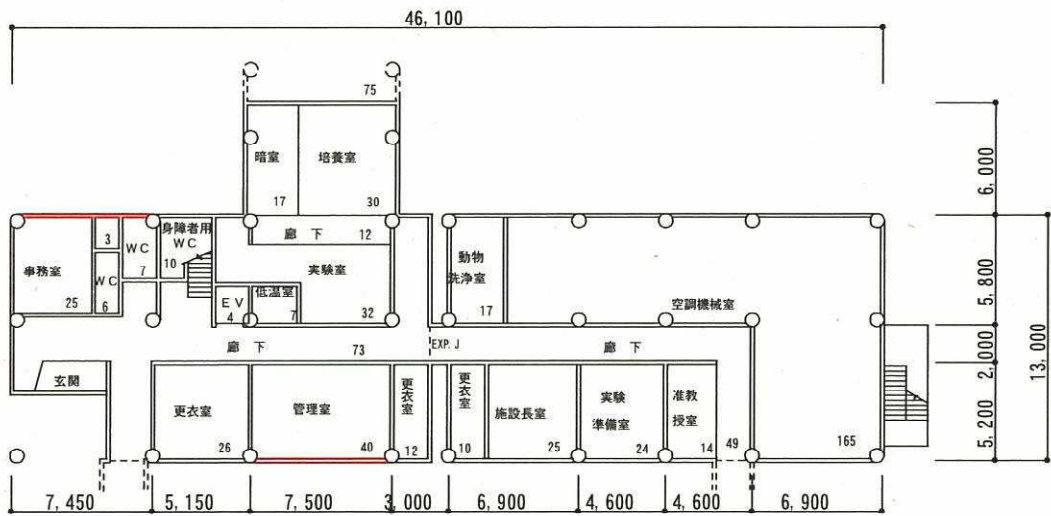
階数	計算式	面積
1階	$5.1 \times 9.4 + 15.0 \times 13.0 + 7.95 \times 6.0 + 0.1 \times 5.8 + 0.15 \times 5.2 - 0.1 \times 2.0 + 23.0 \times 13.0 + 3.0 \times 2.0 - 0.15 \times 2.0 + 2.3 \times 5.2$	608.46
2階	$20.1 \times 13.0 + 0 + 0.1 \times 11.0 - 0.1 \times 2.0 + 23.0 \times 13.0 + 3.0 \times 2.0 - 0.15 \times 2.0$	566.90
3階	$20.1 \times 13.0 + 0.075 \times 11.0 - 0.1 \times 2.0 + 23.0 \times 13.0 + 3.0 \times 2.0 - 0.15 \times 2.0$	566.62
R階	$2.225 \times 4.2 + 10.775 \times 4.2 + 13.00 \times 1.6$	75.40
計		1,817.38 (1,810)

特殊工事凡例(参考)

凡例	特殊工事項目	数量等				
		1階	2階	3階	R階	計
■	耐震壁 RC壁増設	2				2か所

※耐震補強は、2001年改訂既存鉄筋コンクリート造建築物の耐震診断基準による診断を新たに行い、建築物の立地条件(意匠性)・既存基礎への影響(重量)・採光・工期・居住条件・コスト等を総合評価し工法・位置を選択する。

改修後



業務名称

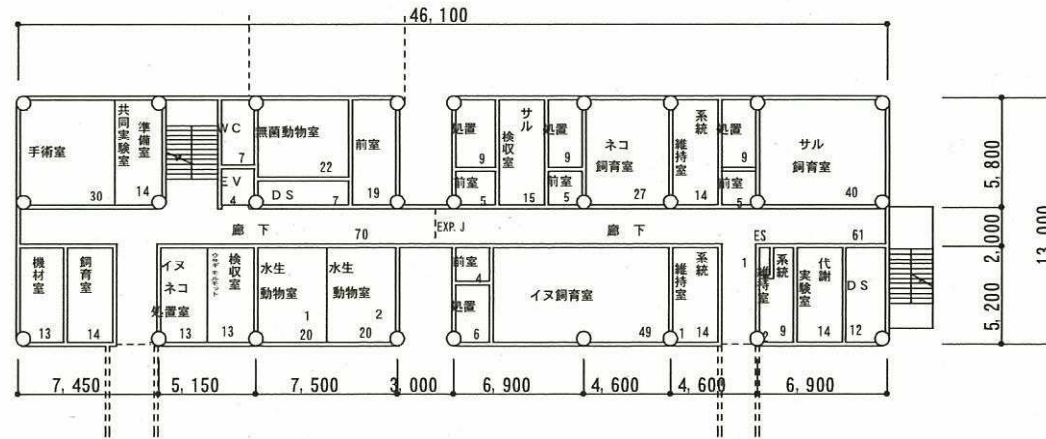
富山大学生命科学先端研究センター動物棟改修設計業務(建築)

1階平面図

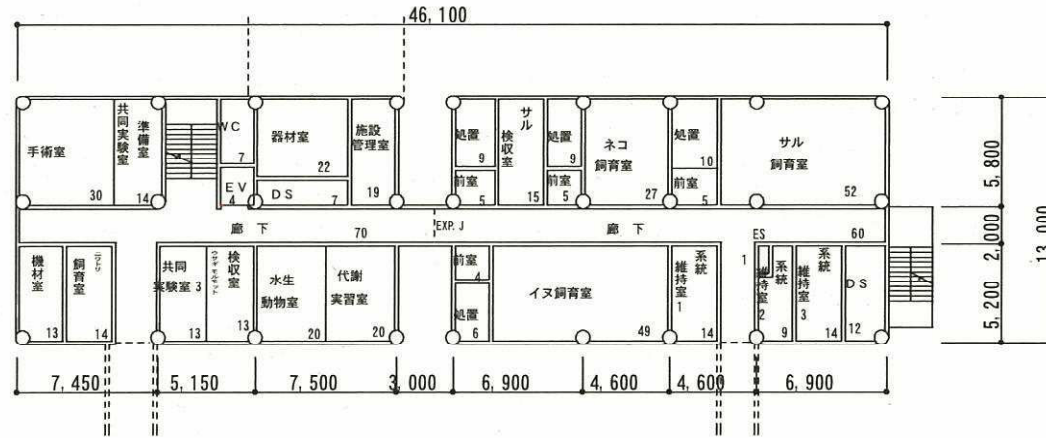
1/400



改修前



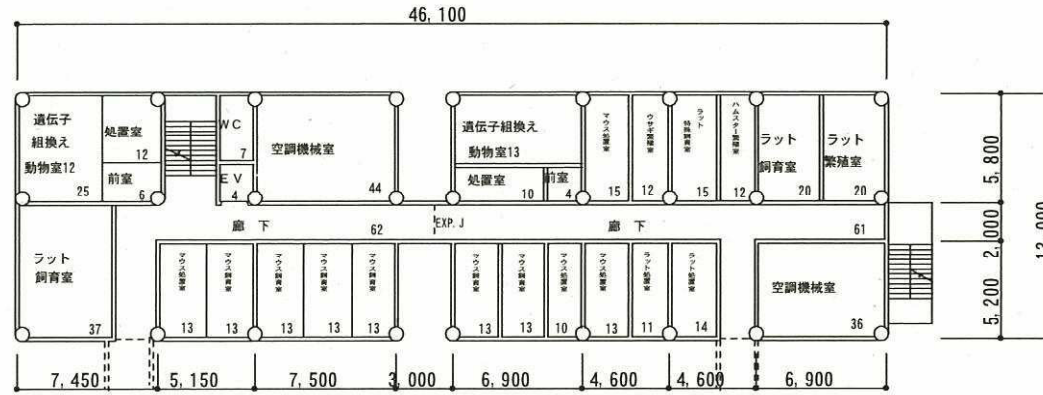
改修後



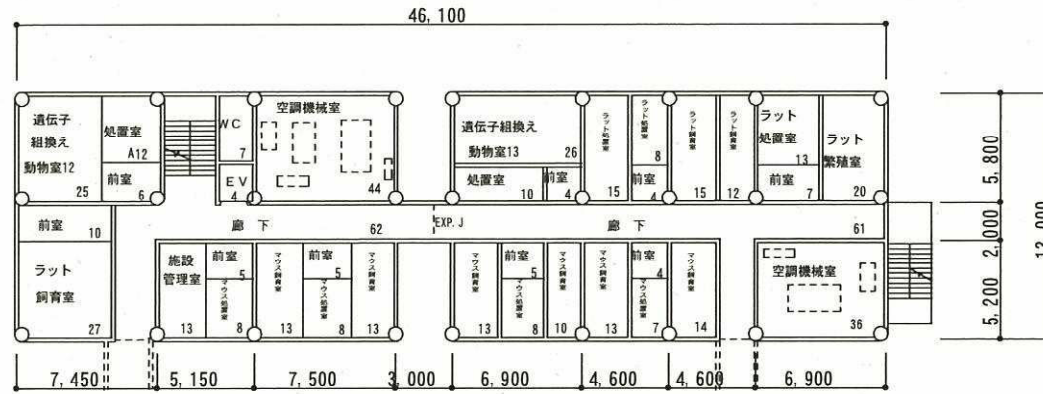
業務名称	富山大学生命科学先端研究センター動物棟改修設計業務(建築)	2階平面図	1/400
------	-------------------------------	-------	-------



改修前



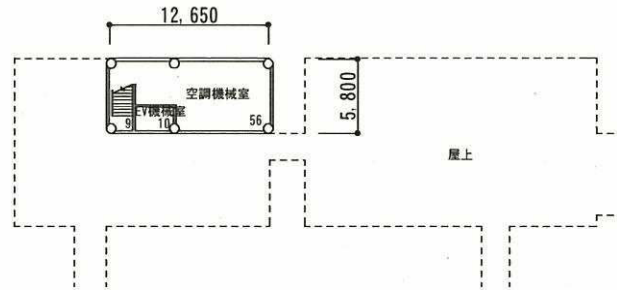
改修後



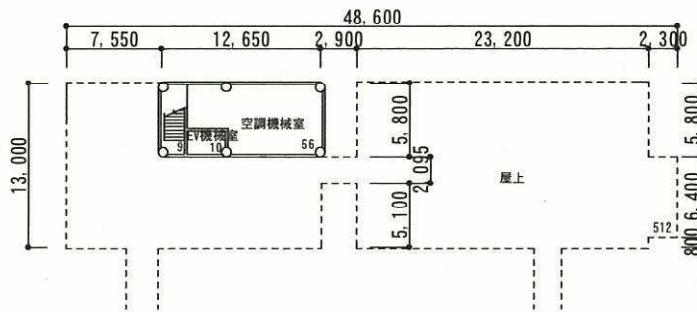
業務名称	富山大学生命科学先端研究センター動物棟改修設計業務(建築)	3階平面図	1/400
------	-------------------------------	-------	-------



改修前



改修後



業務名称	富山大学生命科学先端研究センター動物棟改修設計業務(建築)	PH階平面図	1/400
------	-------------------------------	--------	-------