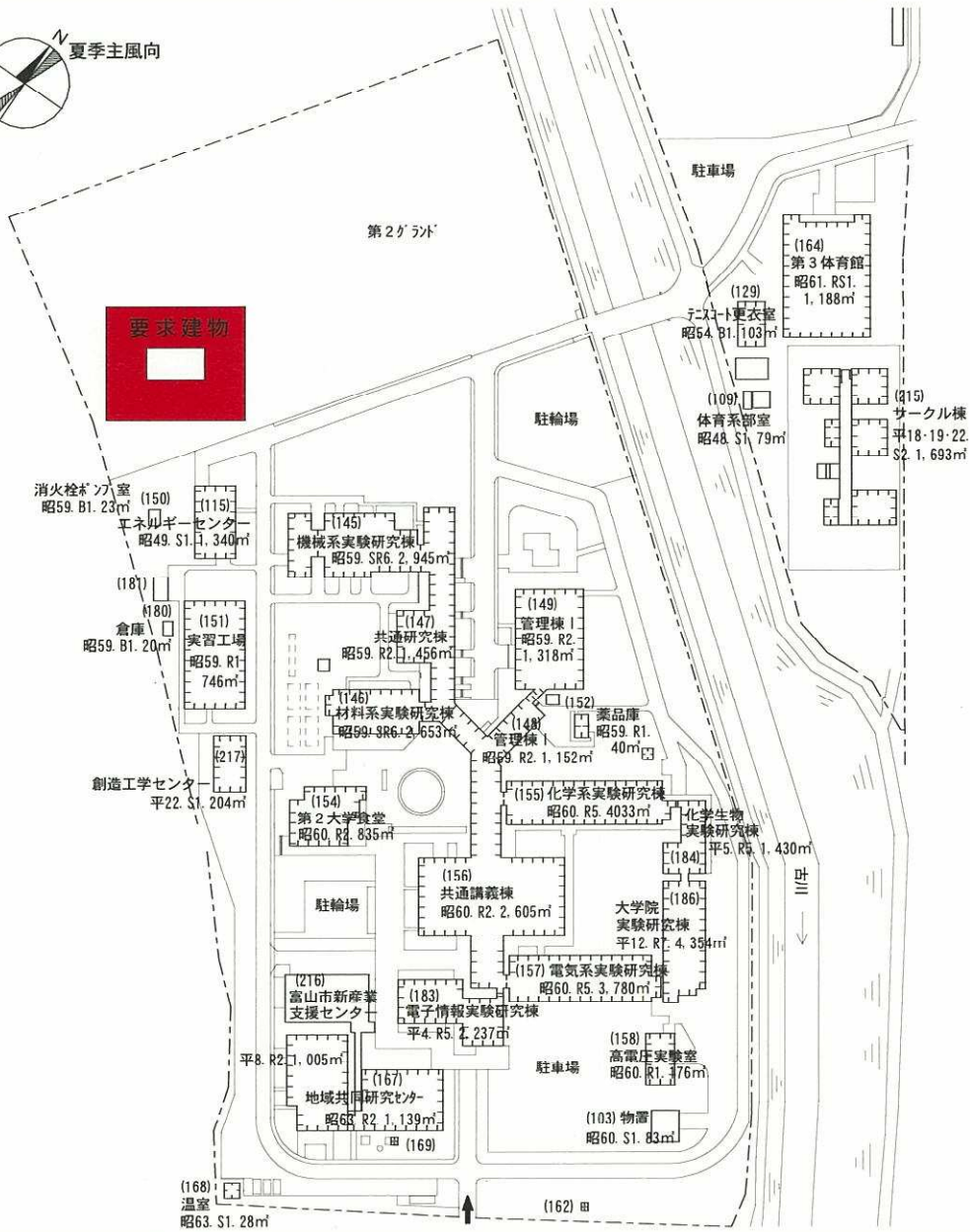
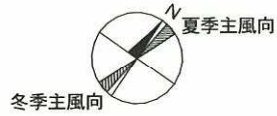
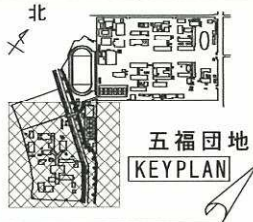
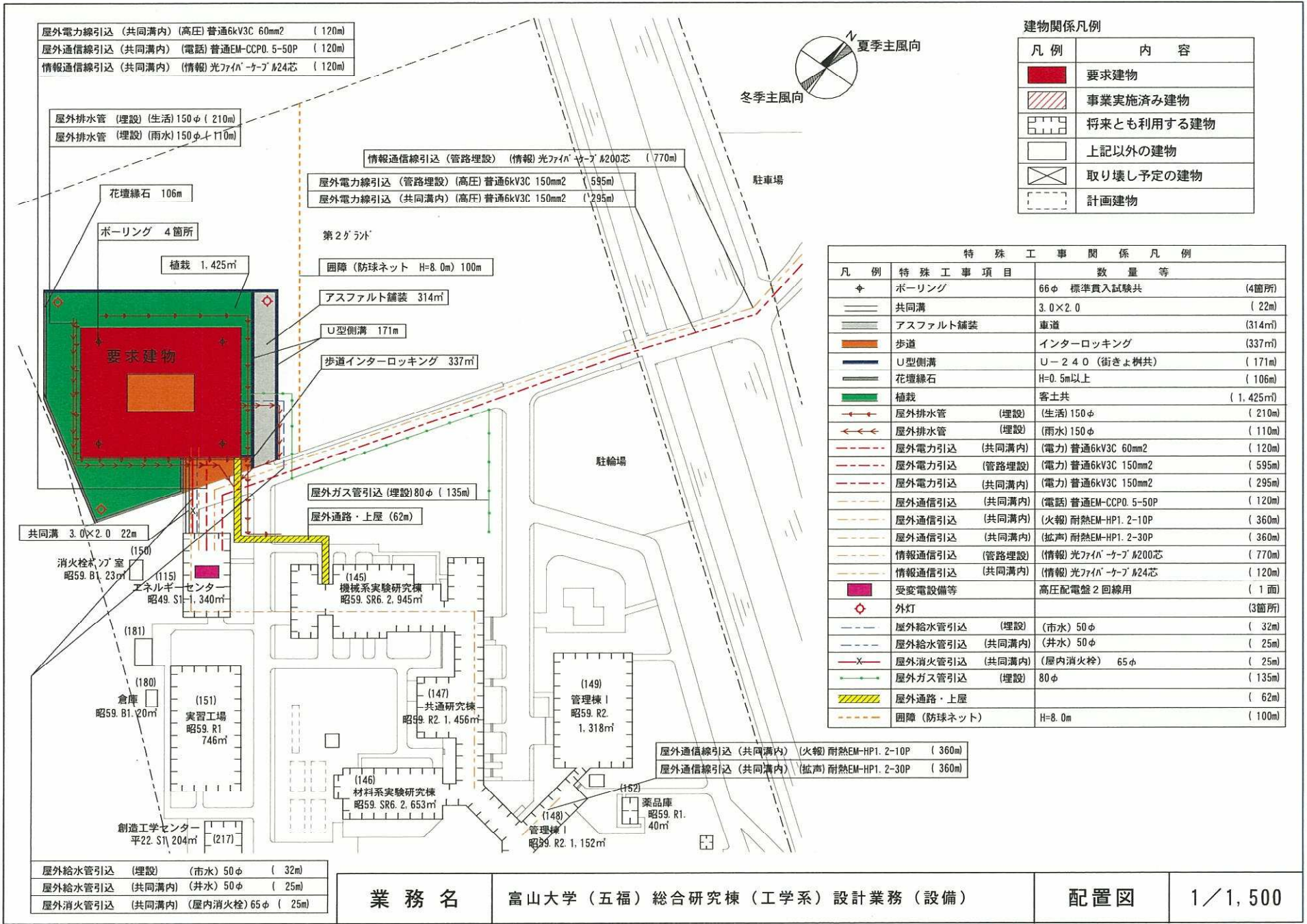


(様式 A - 2)



建物関係凡例

凡例	内容
	要求建物
	事業実施済み建物
	将来とも利用する建物
	上記以外の建物
	取り壊し予定の建物
	計画建物



屋外電力線引込 (共同溝内) (高圧) 普通6kV3C 60mm ²	(120m)
屋外通信線引込 (共同溝内) (電話) 普通EM-CCPO. 5-50P	(120m)
情報通信線引込 (共同溝内) (情報) 光ファイバケーブル #24芯	(120m)

屋外排水管 (埋設) (生活) 150φ (210m)
屋外排水管 (埋設) (雨水) 150φ+110m

情報通信線引込 (管路埋設) (情報) 光ファイバケーブル #200芯	(770m)
屋外電力線引込 (管路埋設) (高圧) 普通6kV3C 150mm ²	(595m)
屋外電力線引込 (共同溝内) (高圧) 普通6kV3C 150mm ²	(295m)



建物関係凡例

凡例	内容
	要求建物
	事業実施済み建物
	将来とも利用する建物
	上記以外の建物
	取り壊し予定の建物
	計画建物

特殊工事関係凡例

凡例	特殊工事項目	数量等
+	ボーリング	66φ 標準貫入試験共 (4箇所)
—	共同溝	3.0×2.0 (22m)
—	アスファルト舗装	車道 (314㎡)
—	歩道	インターロッキング (337㎡)
—	U型側溝	U-240 (街きよ樹共) (171m)
—	花壇緑石	H=0.5m以上 (106m)
—	植栽	客土共 (1,425㎡)
—	屋外排水管 (埋設)	(生活) 150φ (210m)
—	屋外排水管 (埋設)	(雨水) 150φ (110m)
—	屋外電力引込 (共同溝内)	(電力) 普通6kV3C 60mm ² (120m)
—	屋外電力引込 (管路埋設)	(電力) 普通6kV3C 150mm ² (595m)
—	屋外電力引込 (共同溝内)	(電力) 普通6kV3C 150mm ² (295m)
—	屋外通信引込 (共同溝内)	(電話) 普通EM-CCPO. 5-50P (120m)
—	屋外通信引込 (共同溝内)	(火報) 耐熱EM-HP1. 2-10P (360m)
—	屋外通信引込 (共同溝内)	(拡声) 耐熱EM-HP1. 2-30P (360m)
—	情報通信線引込 (管路埋設)	(情報) 光ファイバケーブル #200芯 (770m)
—	情報通信線引込 (共同溝内)	(情報) 光ファイバケーブル #24芯 (120m)
—	受変電設備等	高圧配電盤 2 回線用 (1 面)
—	外灯	(3箇所)
—	屋外給水管引込 (埋設)	(市水) 50φ (32m)
—	屋外給水管引込 (共同溝内)	(井水) 50φ (25m)
—	屋外消火管引込 (共同溝内)	(屋内消火栓) 65φ (25m)
—	屋外ガス管引込 (埋設)	80φ (135m)
—	屋外通路・上屋	(62m)
—	囲障 (防球ネット)	H=8.0m (100m)

共同溝 3.0×2.0 22m
消火栓ポンプ室 昭59. B1. 23㎡ (150)
エネルギーセンター 昭49. S1. 1,340㎡ (115)

倉庫 昭59. B1. 20㎡ (181)
実習工場 昭59. R1. 746㎡ (151)
創造工学センター 平22. S1. 204㎡ (217)

屋外ガス管引込 (埋設) 80φ (135m)
屋外通路・上屋 (62m)

機械系実験研究棟 昭59. SR6. 2,945㎡ (145)
共通研究棟 昭59. R2. 1,456㎡ (147)
材料系実験研究棟 昭59. SR6. 2,653㎡ (146)
管理棟 I 昭59. R2. 1,318㎡ (149)
管理棟 I 昭59. R2. 1,152㎡ (148)
薬品庫 昭59. R1. 40㎡ (152)

屋外給水管引込 (埋設) (市水) 50φ (32m)
屋外給水管引込 (共同溝内) (井水) 50φ (25m)
屋外消火管引込 (共同溝内) (屋内消火栓) 65φ (25m)

業務名 富山大学 (五福) 総合研究棟 (工学系) 設計業務 (設備)

配置図 1/1,500

面積表 (㎡)				
階数		面積	面積区分	
			01 教育研究施設	09 大学設備室等
1階	46.5×38.0-19.5×10.6	1,560.30	1,412.30	148.00
2階	46.5×38.0-19.5×10.6	1,560.30	1,560.30	
3階	46.5×38.0-19.5×10.6	1,560.30	1,560.30	
4階	46.5×38.0-19.5×10.6	1,560.30	1,560.30	
PH階	6.5×4.2	27.30	27.30	
計		6,268.50 (6,260)	6,120.50 (6,120)	148.00 (140)

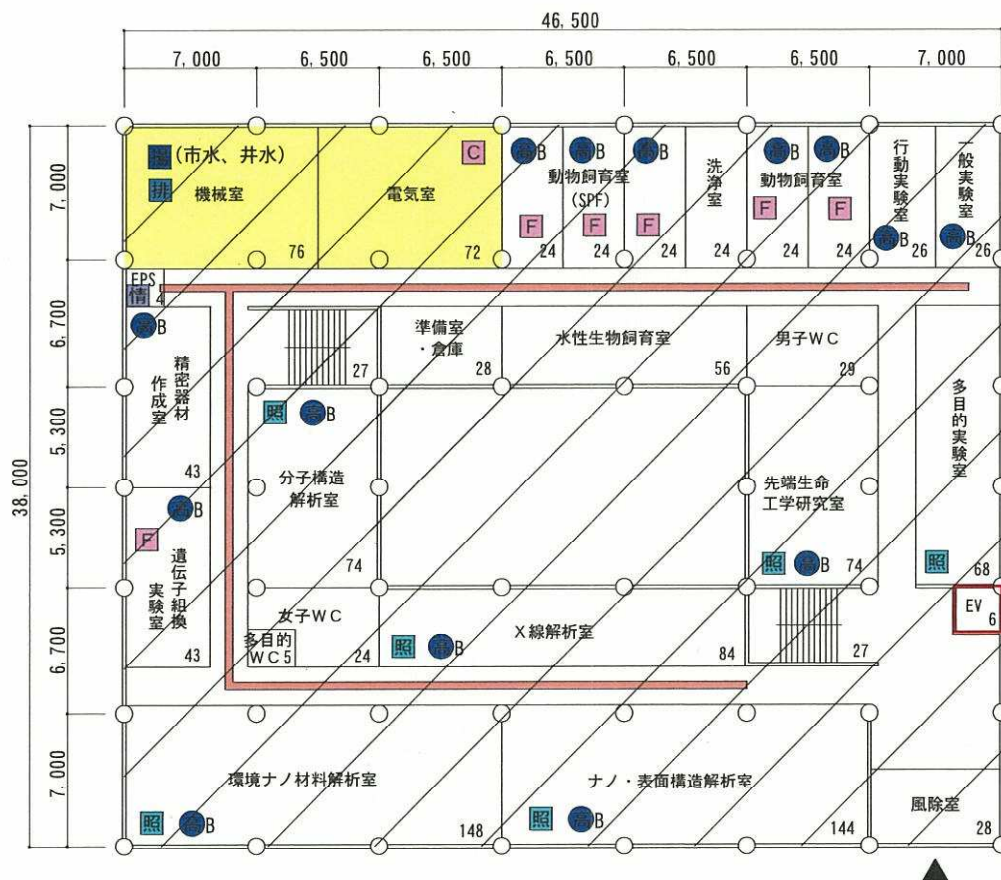
凡例	特殊工事項目	数量					
		1階	2階	3階	4階	PH	計
	床下ビット	1,560					1,560 ㎡
	二重床 (0A707)		84		871		955 ㎡
	ケーブルラック 1段 W=500	90	90	90	90		360 m
	情報機器収納ラック (光成端箱あり)	1					1 箇所
	コンデンサ及び負荷開閉器盤	1					1 面
	照明制御	592	1,019	987	851		3,449 ㎡
	揚水設備 (市水 (20t)、井水 (20t))	1					1 式
	クリーンルーム (クラス10,000)				52.0		52.0 ㎡
	高度空調B	782		244	28		1,054 ㎡
	ドラフトチャンバー用ダクト		7				7 箇所
	特殊フィルター (1,800m ³ /h) 活性炭フィルター無	6					6 ユニット
	排水槽	1					1 基
	一般用エレベーター	11人用 750kg×4停止×60m/分 停電、火災時管制、 身体者用付加仕様付き					1 基

業務名

富山大学 (五福) 総合研究棟 (工学系) 設計業務 (設備)

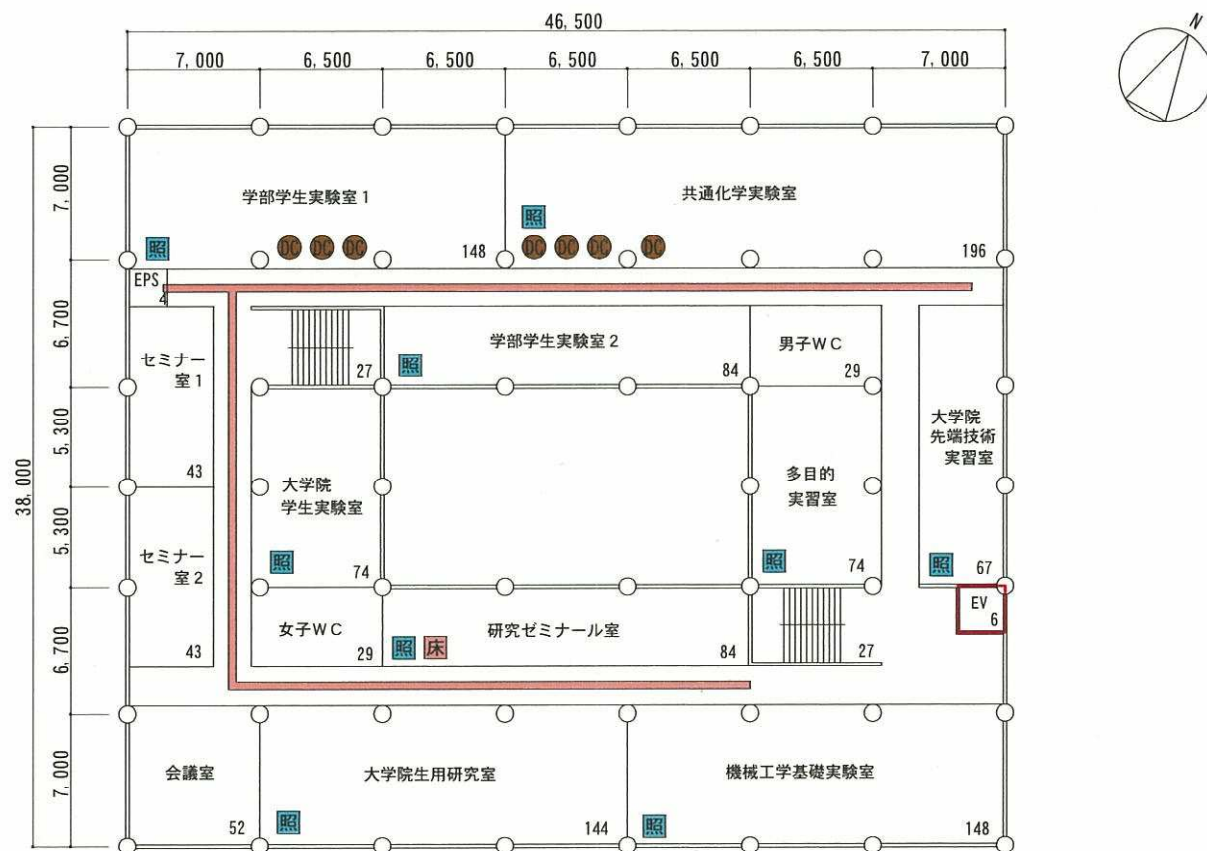
面積表
特殊工事凡例

—



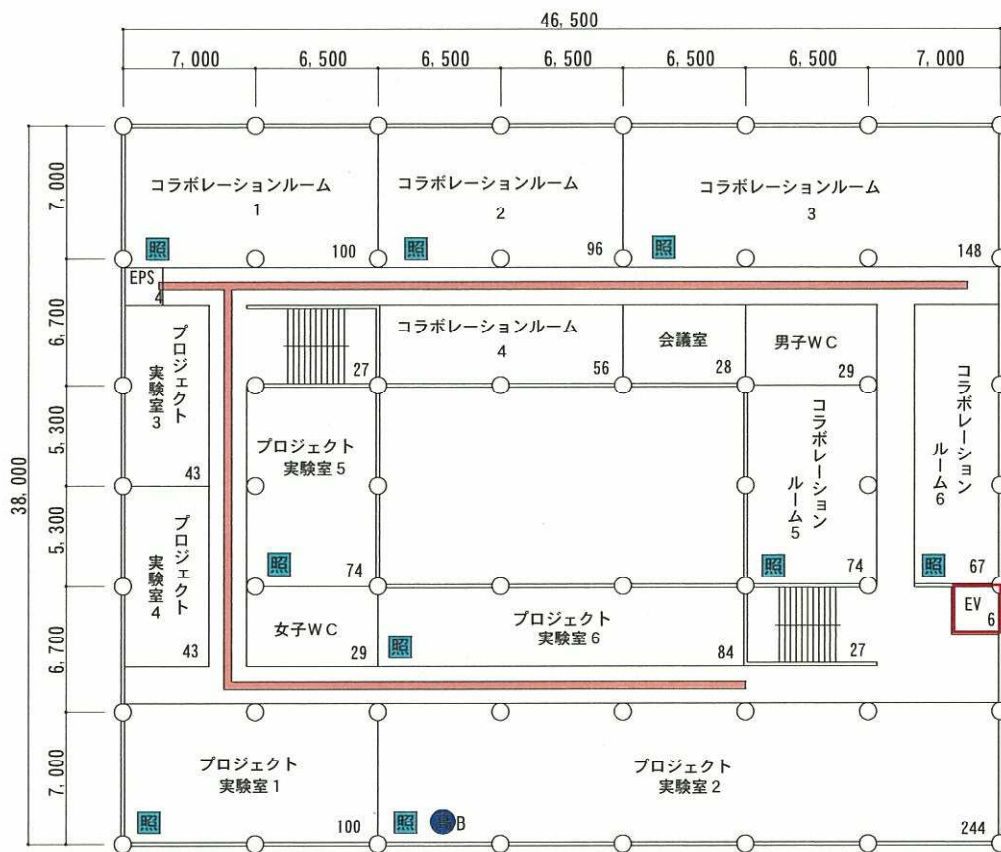
1階平面図

業務名	富山大学（五福）総合研究棟（工学系）設計業務（設備）	1階平面図	1/400
-----	----------------------------	-------	-------

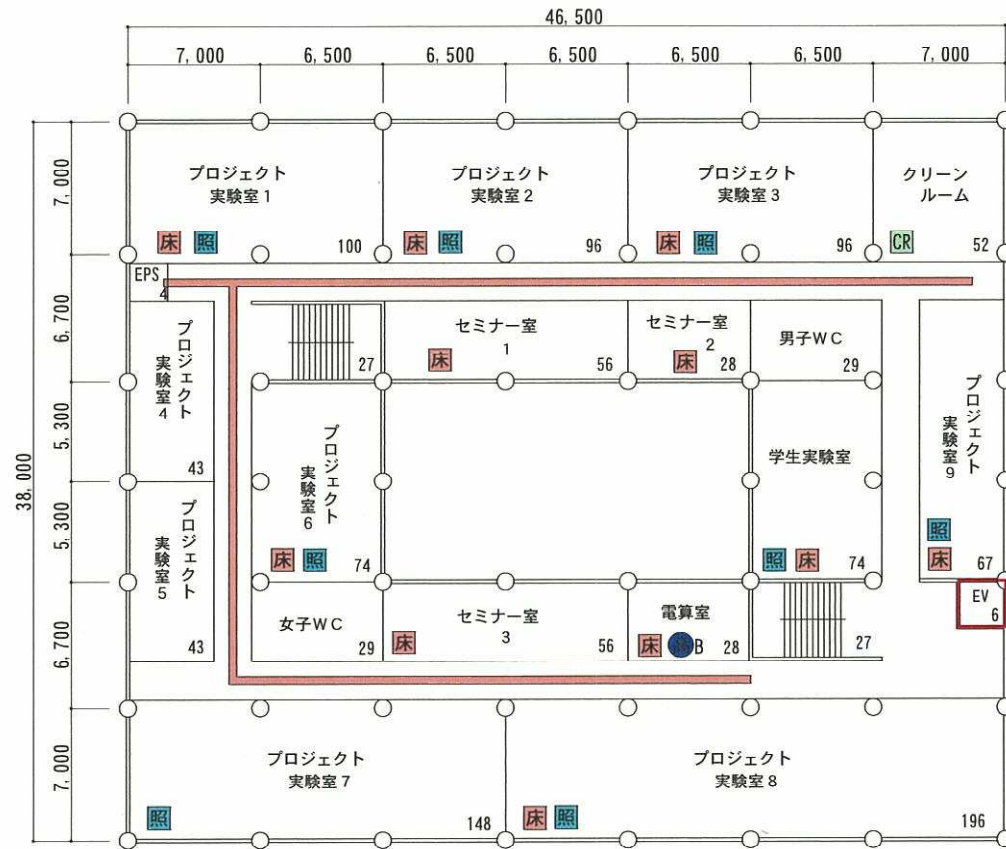


2階平面図

業務名	富山大学（五福）総合研究棟（工学系）設計業務（設備）	2階平面図	1/400
-----	----------------------------	-------	-------

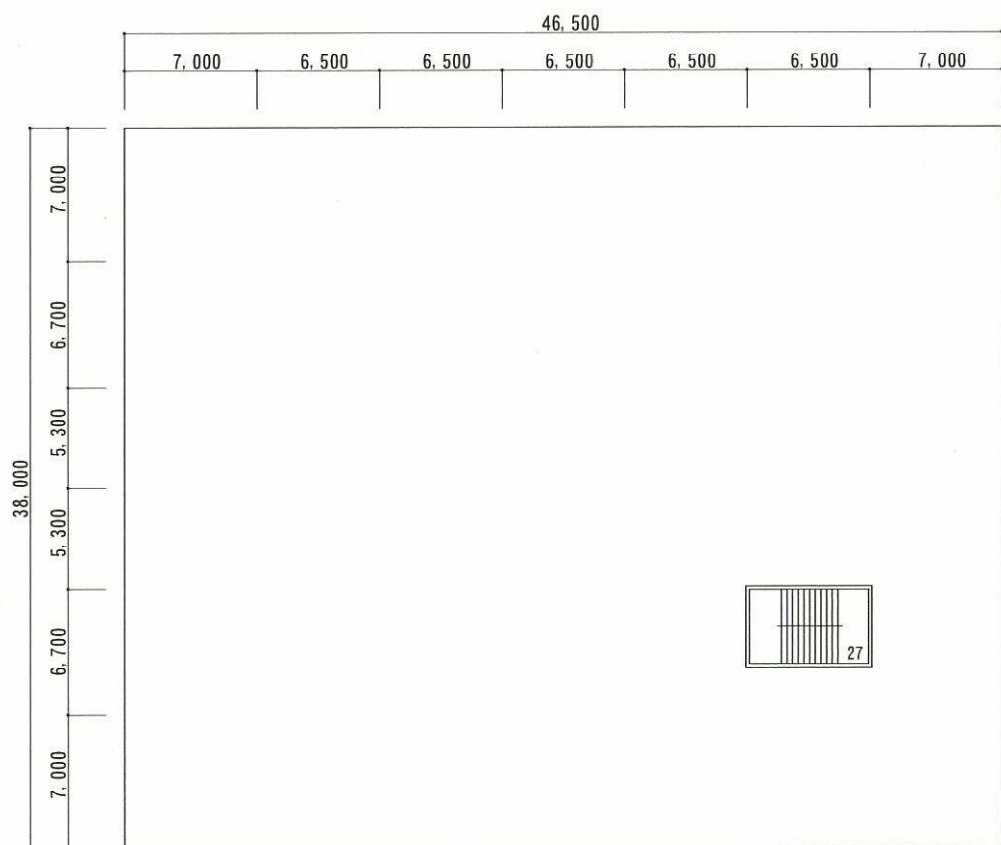


3階平面図



4階平面図

業務名	富山大学（五福）総合研究棟（工学系）設計業務（設備）	4階平面図	1/400
-----	----------------------------	-------	-------



PH階平面図

業務名	富山大学（五福）総合研究棟（工学系）設計業務（設備）	PH階平面図	1/400
-----	----------------------------	--------	-------