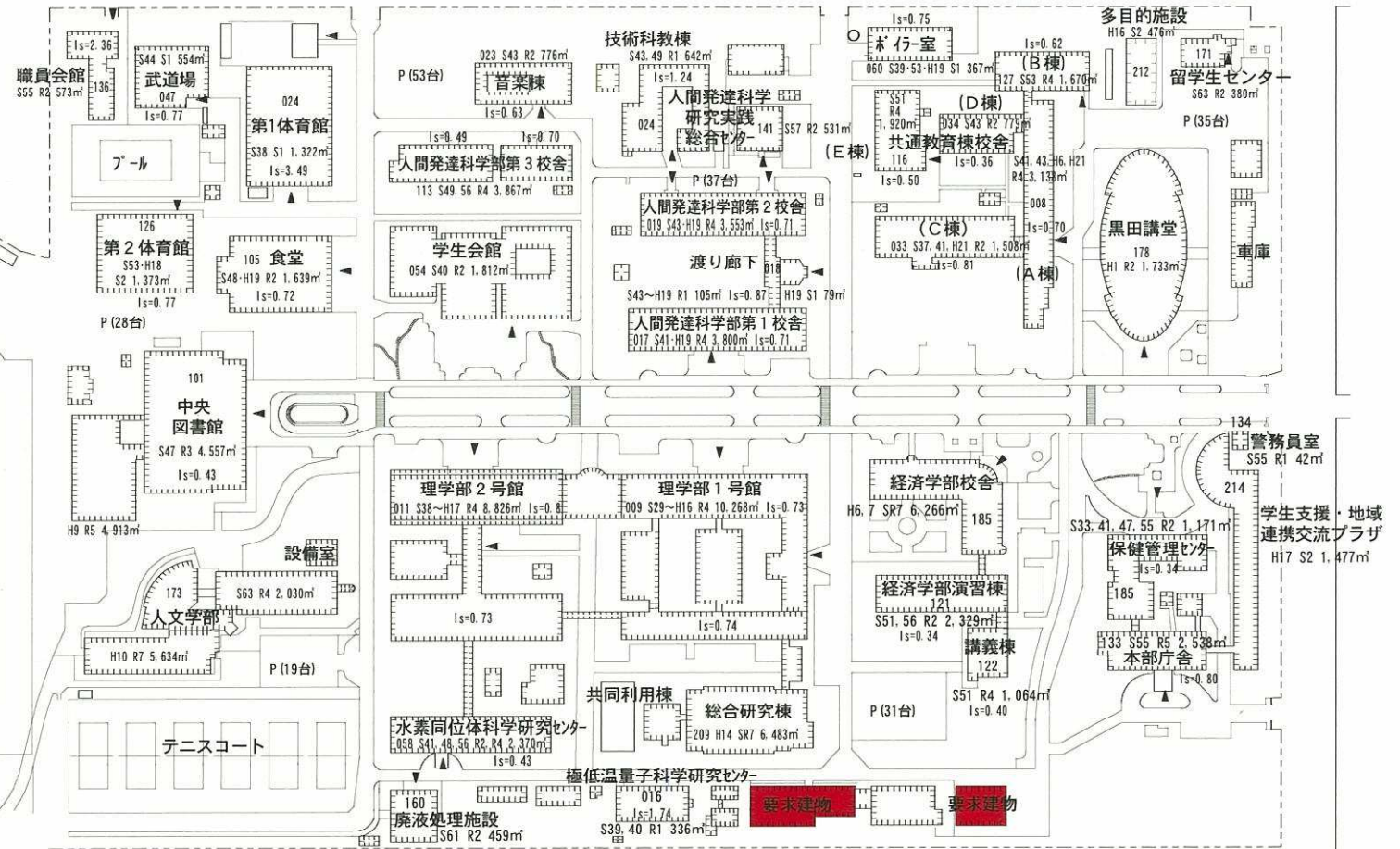


五福団地
キープラン

建物関係凡例

凡例	内容
	要求建物
	事業実施済み建物
	将来とも利用する建物
	上記以外の建物
	取り壊し予定の建物
	計画建物

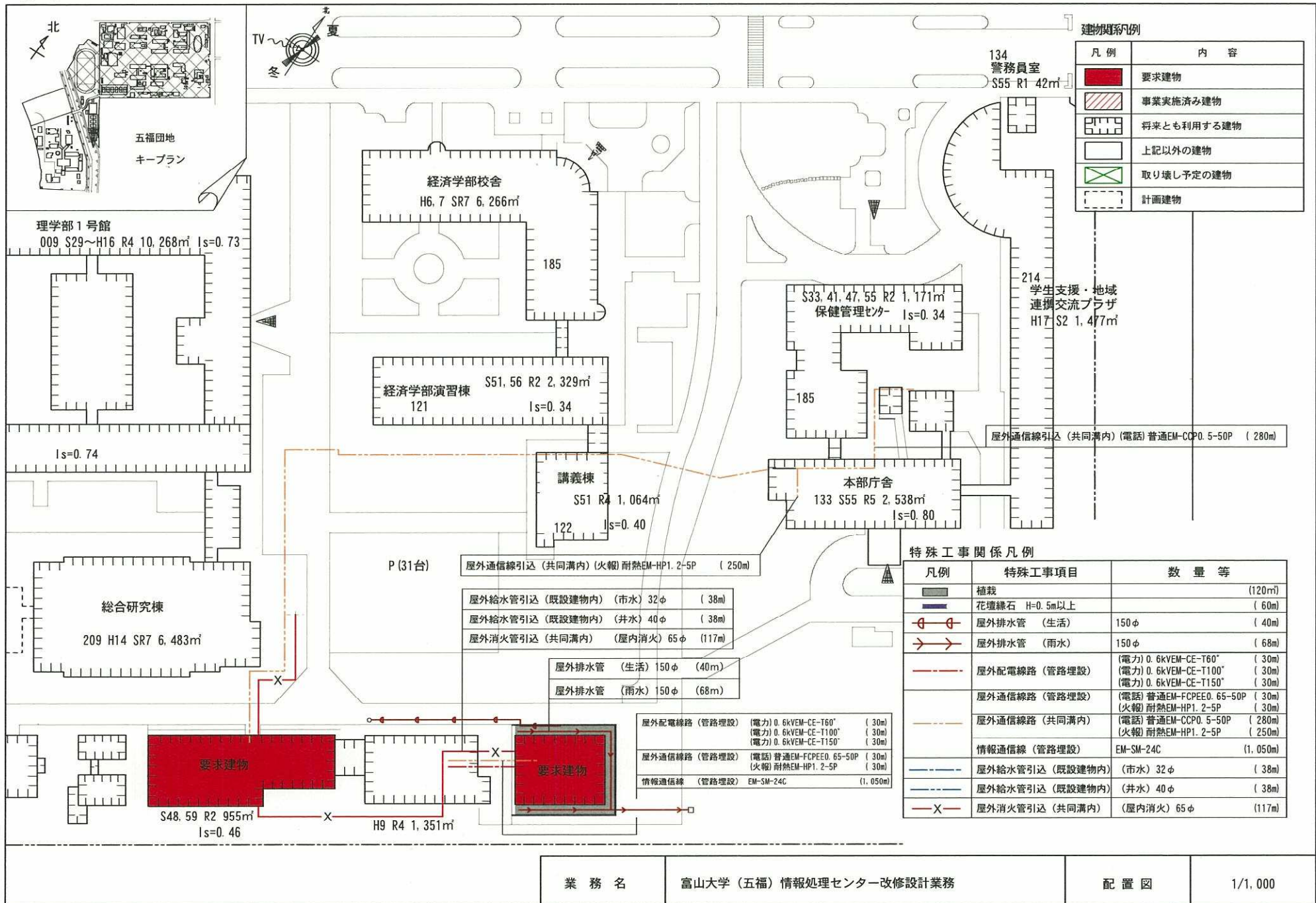


業務名

富山大学(五福)情報処理センター改修設計業務

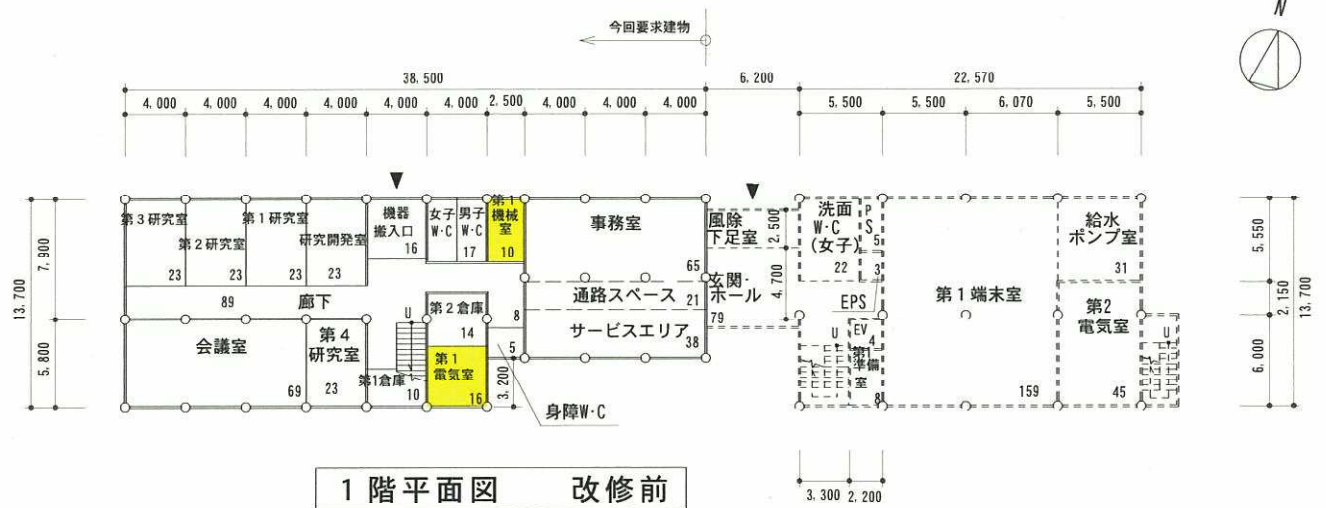
配置図

1/2,500

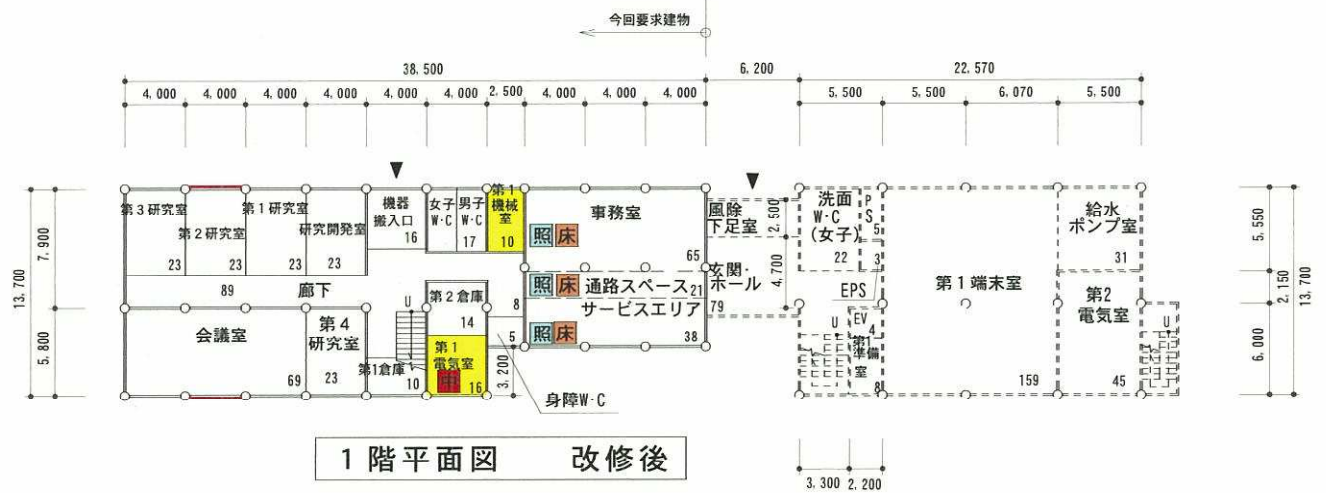


面積表

面積 (m ²)	面積区分	
	01 大学教育・研究施設	09 大学設備室
	改修面積	改修面積
計 955	916	39



1階平面図 改修前



1階平面図 改修後

特殊工事凡例

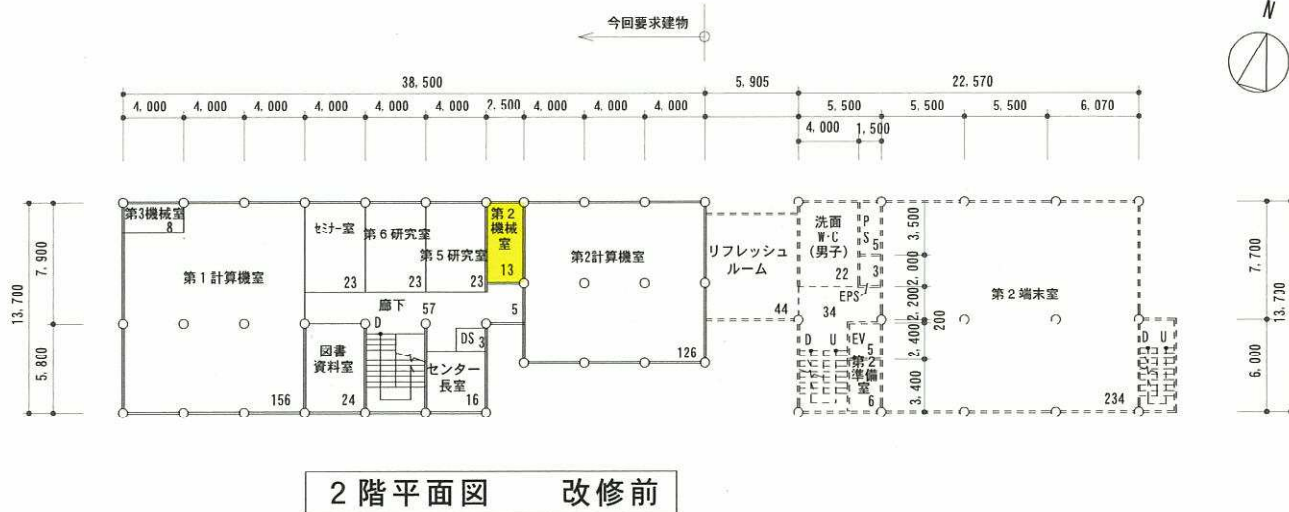
凡例	特殊工事項目	数量		
		1階	2階	計
	耐震補強(鉄骨ブレース)	2箇所	—	2箇所
	二重床(700×700)	124m ²	95m ²	219m ²
	照明制御	124m ²	—	124m ²
	中央監視装置改修	1式	—	1式

業務名

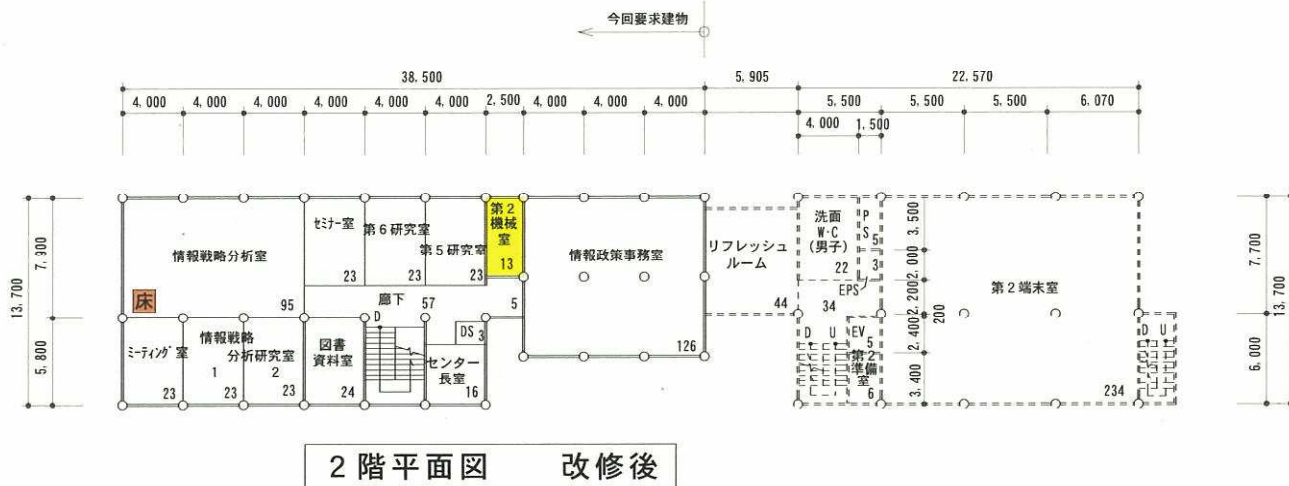
富山大学(五福)情報処理センター改修設計業務

1階平面図

1/500

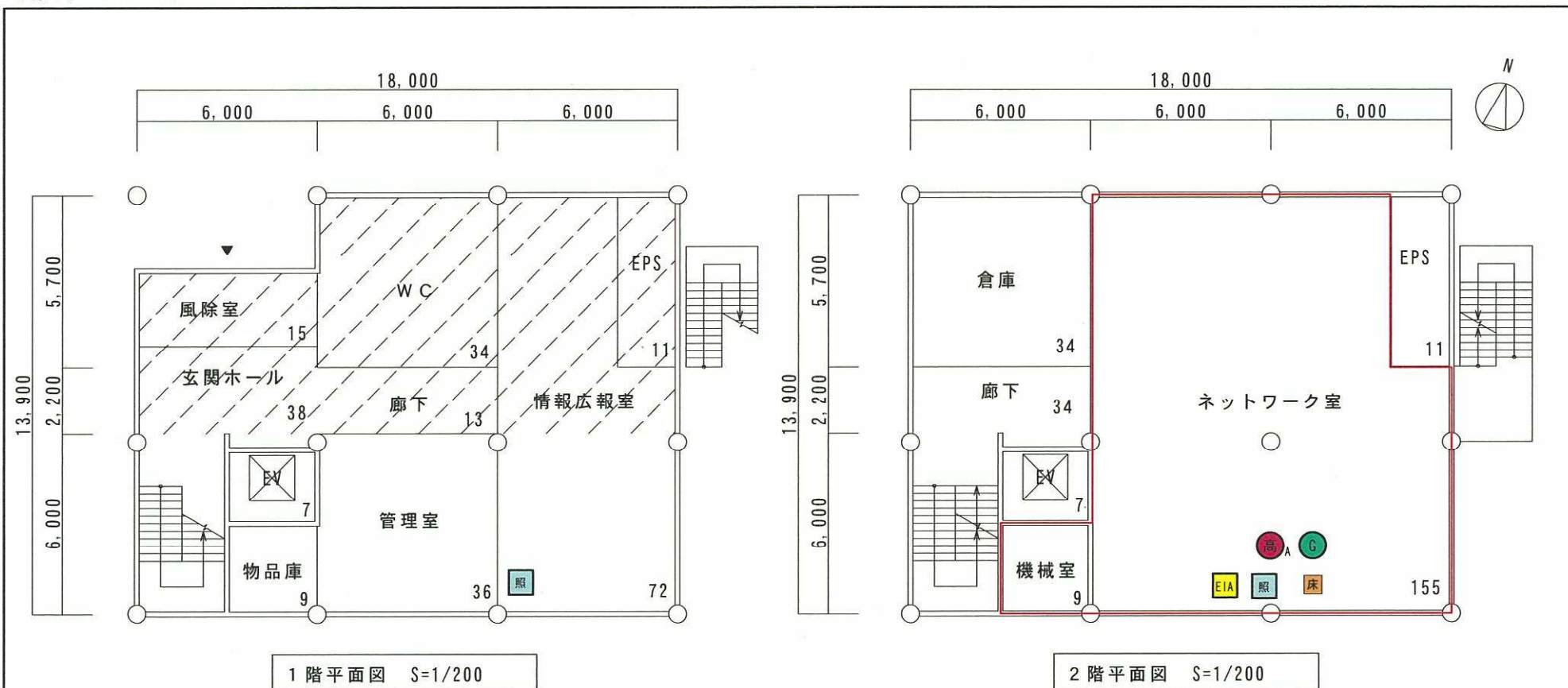


2階平面図 改修前



2階平面図 改修後

業務名	富山大学（五福）情報処理センター改修設計業務	2階平面図	1/500
-----	------------------------	-------	-------



1階平面図 S=1/200

2階平面図 S=1/200

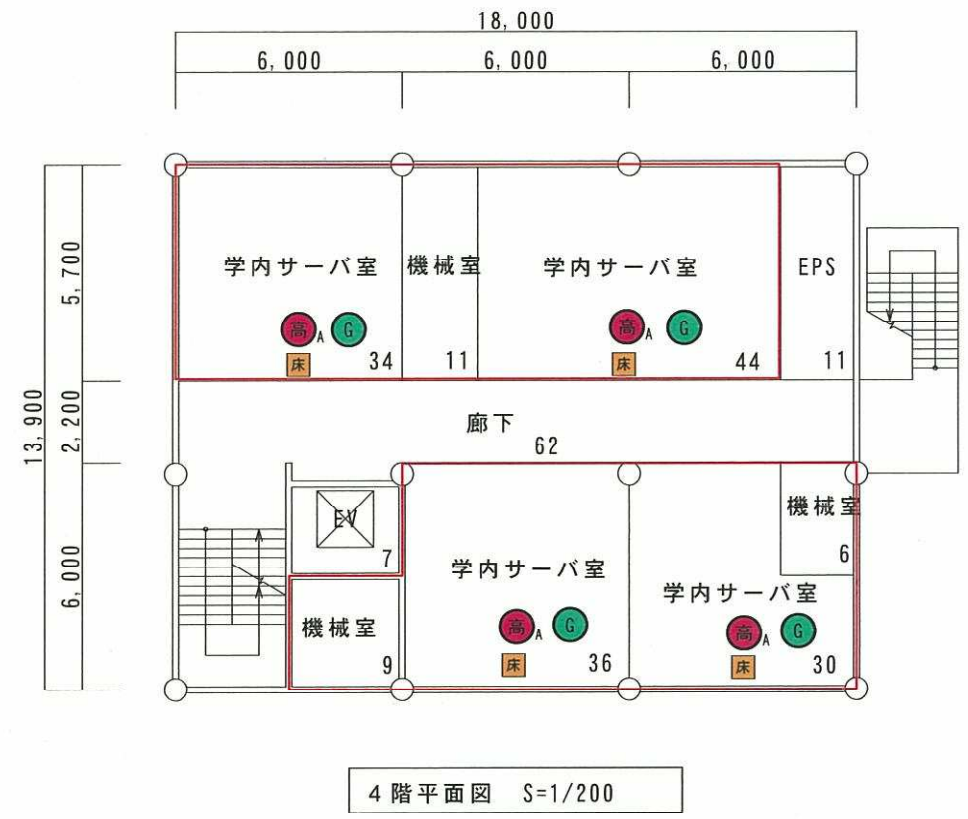
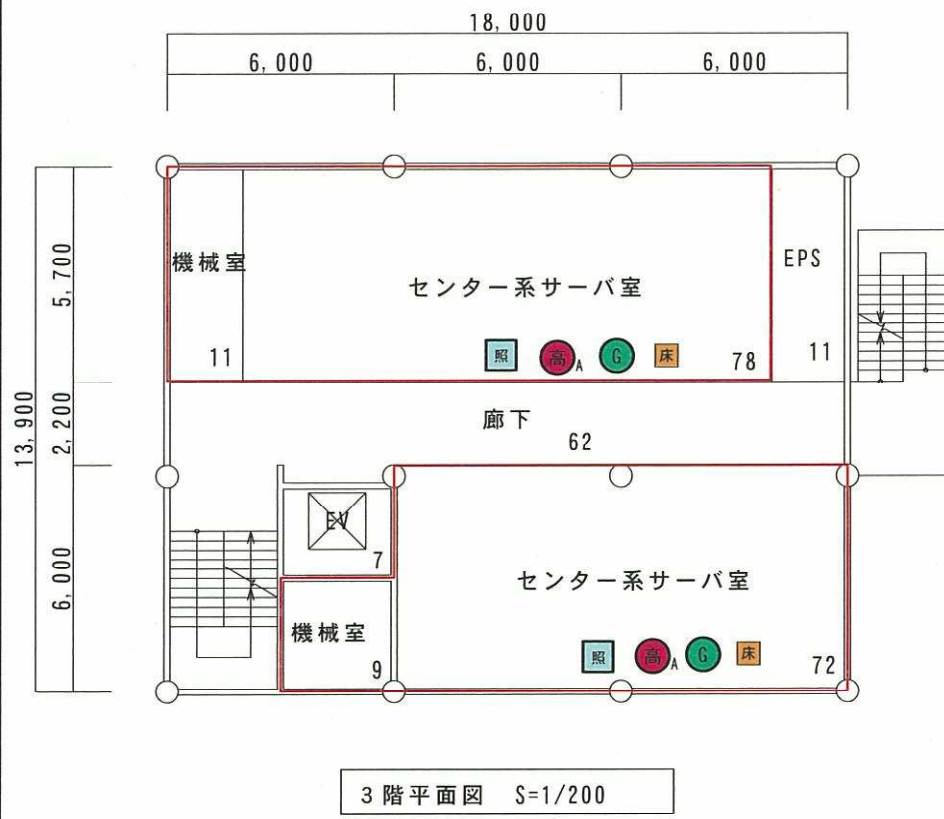
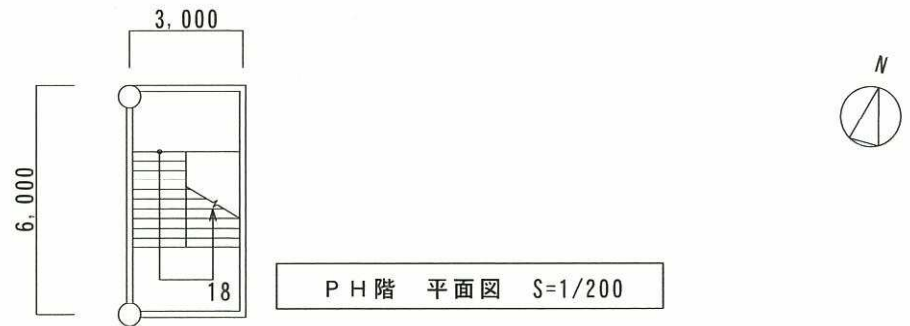
面積表

階数	計算式	面積	面積区分		
			大学教育研究施設		大学設備室等
			面積	加算面積	面積
1階	18.0×13.9-6.0×3.0	232	232		0
2階	18.0×13.9	250	86	164	0
3階	18.0×13.9	250	80	170	0
4階	18.0×13.9	250	80	170	0
PH階	18.0×13.9	18	18		0
計		1,000	496 (500)	504 (500)	0

特殊工事関係凡例・・・

凡例	特殊工事項目	数量等					計
		1階	2階	3階	4階	PH階	
	床下ビット	127					127㎡
	二重床 (0A707)		155	150	144		449㎡
	照明制御	72	155	150			377㎡
	情報機器収納ラック		1				1
	高度空調A		155	150	144		449m2
	ガス系消火		403	390	374		1,167m3
	一般用エレベーター	11人用 750kg×4箇所×60m/分 停電、火災時管制、身障者付加仕様					1基

業務名	富山大学 (五福) 情報処理センター改修設計業務	1階平面図	1/200
		2階平面図	



業務名	富山大学（五福）情報処理センター改修設計業務	3階平面図 4階平面図	1/200
-----	------------------------	----------------	-------