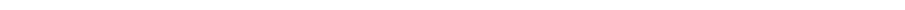
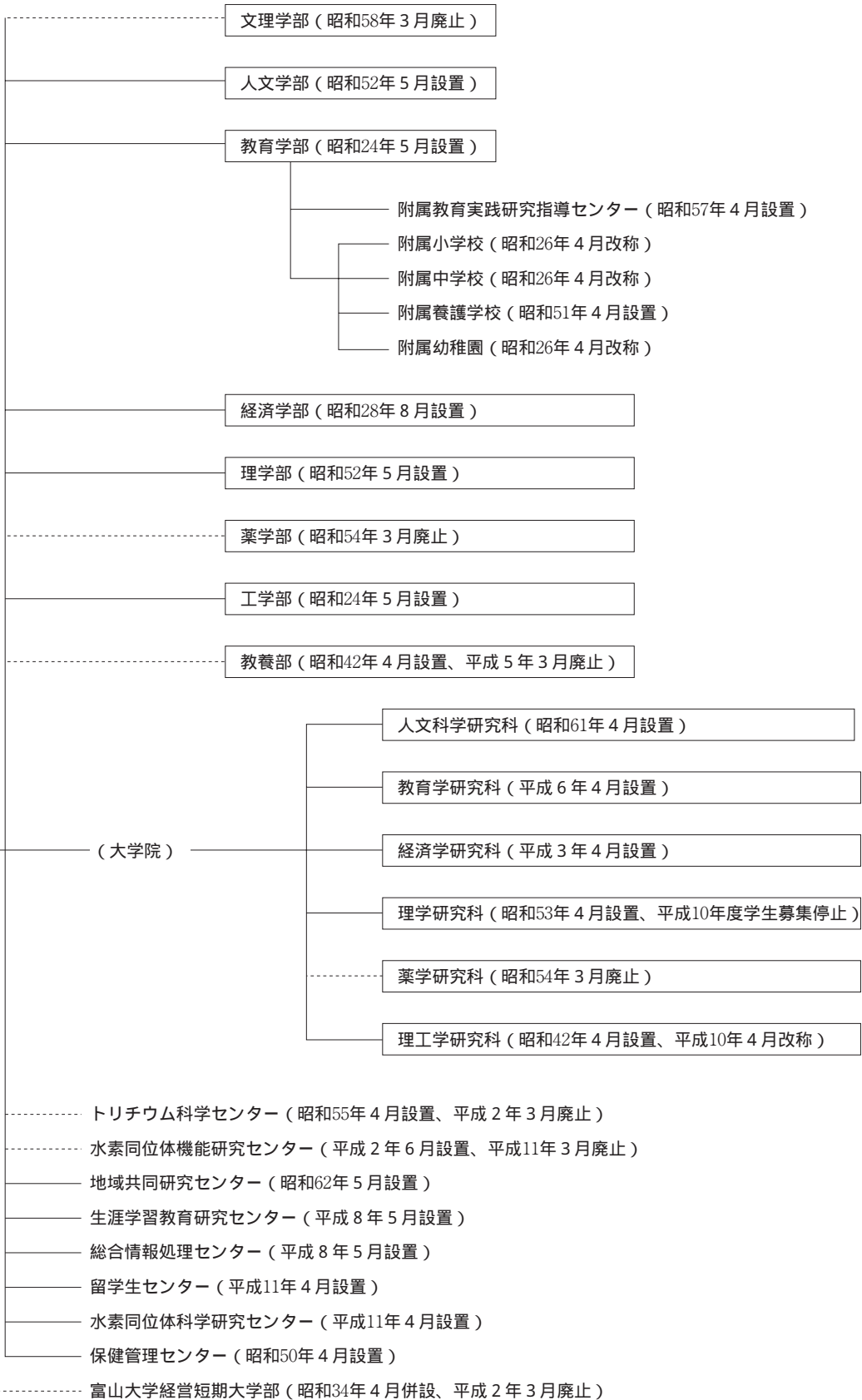


第 部 資 料 編

資料





2. 沿 革

富山大学は、昭和24（1949）年5月国立学校設置法により、文理学部、教育学部、薬学部および工学部の4学部で構成する大学として発足した。次いで、昭和28（1953）年8月経済学部が設置され、総合大学としての形態を整えた。

本学に包括された学校は、富山市蓮町にあった富山高等学校（大正12年県立高等学校として発足、昭和18年国に移管）、富山市西田地方にあった富山師範学校（明治31年県立師範学校として発足、昭和18年専門学校に昇格し、国に移管）、中新川郡雄山町前沢にあった富山青年師範学校（昭和11年県立青年学校教員養成所として発足、昭和19年国に移管）、富山市奥田にあった富山薬学専門学校（明治26年私立の共立薬学校として発足、その後県立薬学専門学校を経て、大正9年国に移管）、高岡市古定塚にあった高岡工業専門学校（大正13年国立の高等商業学校として発足、昭和19年4月工業専門学校に転換）の5校である。

昭和24年5月国立学校設置法の公布後における大学の沿革は、概ね次のとおりである。

昭和24年5月31日 国立学校設置法（昭和24年法律第150号により、富山大学は、富山高等学校、富山師範学校、富山青年師範学校、富山薬学専門学校、高岡工業専門学校を包括して設置され、文理学部、教育学部、薬学部、工学部の4学部が置かれた。

昭和28年8月1日 文理学部経済学科が独立して経済学部が設置された。

昭和30年7月1日 工学部に機械工学科が設置された。薬学専攻科が設置された。

昭和31年7月19日 経済学部および附属図書館新校舎が五福に竣工した。

昭和32年4月1日 経済学部および附属図書館が新校舎に移転した。

11月3日 黒田講堂が竣工した。

昭和33年6月17日 本部庁舎が五福に竣工した。

6月20日 事務局、学生部の新庁舎への移転が完了した。

昭和34年4月1日 経済学専攻科が設置された。工学専攻科が設置された。経営短期大学部が併設された。

昭和37年3月15日 文理学部新校舎が五福に竣工した。

3月31日 文理学部が新校舎へ移転した。

昭和38年4月1日 工学部に生産機械工学科が設置された。

大学院薬学研究科薬学専攻（修士課程）が設置された。薬学部附属漢薬研究施設が設置された。

経営短期大学部に事務部が設置された。

9月25日 体育館が竣工した。

昭和39年3月30日 薬学部新校舎が五福に竣工し、移転した。

10月31日 開学15周年記念式を挙行了した。

12月10日 計算センターが竣工した。

昭和40年3月10日 学生統合寮（新樹寮）が竣工した。

3月11日 放射性同位元素総合実験室が竣工した。

3月15日 計算センターが設置された。

3月30日 学生会館が竣工した。

4月1日 工学部に化学工学科が設置された。

6月7日 学生会館が開館した。

昭和41年3月6日 薬学部附属漢薬研究施設が竣工した。

3月30日 教育学部附属小学校校舎が竣工した。

昭和41年4月1日 薬学部製薬化学科が設置された。教育専攻科が設置された。

昭和42年3月30日 教育学部新校舎が竣工した。

4月1日 文理学部改組により教養部が設置された。教育学部に養護学校教員養成課程が設置された。

大学院工学研究科電気工学専攻、工業化学専攻、金属工学専攻および機械工学専攻（修士課程）が設置された。

昭和43年3月30日 教育学部附属中学校校舎が竣工

- した。
- 4月1日 事務局の組織が改正され、事務局に庶務部と経理部が、庶務部に庶務課と人事課が、経理部に主計課と経理課がそれぞれ置かれた。また、学生部に新たに次長が置かれた。
- 工学部に電子工学科が設置された。
- 昭44年2月10日 大学院工学研究科に生産機械工学専攻(修士課程)が設置された。
- 2月15日 液体窒素製造装置室が竣工した。
- 3月30日 教育学部附属幼稚園園舎が竣工した。
- 4月1日 大学院工学研究科に化学工学専攻(修士課程)が設置された。
- 10月9日 教育学部附属中学校体育館が竣工した。
- 昭45年4月1日 大学院薬学研究科に製薬化学専攻(修士課程)が設置された。
- 12月10日 教育学部附属小・中学校特殊学級校舎が竣工した。
- 昭46年4月1日 理学専攻科が設置された。
- 昭47年4月1日 教育学部に幼稚園教員養成課程が設置された。
- 12月20日 附属図書館が竣工した。
- 昭48年4月1日 文学専攻科が設置された。
- 大学院工学研究科に電子工学専攻(修士課程)が設置された。
- 4月12日 薬学部に附属薬草園が設置された。
- 10月30日 大学食堂が竣工した。
- 昭49年4月1日 経済学部に経営学科が設置された。
- 6月7日 和漢薬研究所(資源開発部門、生物試験部門、臨床利用部門、病態生化学部門、化学応用部門)が附置された。
- 昭50年3月25日 ヘリウム液化装置室が竣工した。
- 4月1日 保健管理センターが設置された。
- 昭51年3月30日 弓道場が竣工した。
- 4月1日 教育学部附属養護学校が設置された。
- 経営短期大学部経営学科に経営管理専攻、経営・法律専攻が設置された。
- 富山医科薬科大学の設置に伴い、昭和51年度以降薬学部の学生募集が停止された。
- 9月17日 計算センターを計算機センターに改称した。
- 昭52年5月2日 文理学部の改組により、人文学部および理学部が設置された。
- 昭53年1月30日 第2体育館が竣工した。
- 4月1日 大学院薬学研究科の学生募集が停止された。
- 大学院理学研究科数学専攻、物理学専攻、化学専攻および生物学専攻(修士課程)が設置された。
- 6月17日 和漢薬研究所が廃止された。(富山医科薬科大学へ移行)
- 昭54年3月31日 薬学部、薬学部附属薬草園および大学院薬学研究科が廃止された。(富山医科薬科大学へ移行)
- 4月1日 経済学部に経営法学科が設置された。
- 6月30日 教育学部附属養護学校校舎および体育館が竣工した。
- 昭55年3月15日 事務局新庁舎が竣工した。
- 学生部および保健管理センターの庁舎が竣工した。
- 4月1日 トリチウム科学センターが設置された。
- 昭56年3月25日 トリチウム科学センターが竣工した。
- 4月1日 大学院理学研究科に地球科学専攻(修士課程)が設置された。
- 昭57年4月1日 教育学部に附属教育実践研究指導センターが設置された。
- 昭58年1月17日 教育学部附属教育実践研究指導センターが竣工した。
- 3月31日 文理学部が廃止された。
- 昭59年3月24日 工学部新校舎第一期機械・金属系が五福に竣工した。
- 9月27日 工学部(第一期-金属工学科、機械工学科および生産機械工学

- 科)が五福へ移転した。
- 11月1日 計算機センターが廃止され、情報処理センターが設置された。
- 11月20日 工学部実習工場が竣工した。
- 昭和60年 1月25日 第2大学食堂が竣工した。
- 1月28日 工学部新校舎第 期電気・化学系が五福に竣工した。
- 9月30日 工学部(第 期 - 電気工学科、工業化学科、化学工学科、電子工学科および事務部)が五福へ移転した。
- 附属図書館工学部分館が廃止された。
- 昭和61年 3月25日 第3体育館が竣工した。
- 廃液処理施設が竣工した。
- 4月1日 経済学部の学科改組により、昼間主コースおよび夜間主コースが設置された。(経営短期大学の学生募集停止)
- 大学院人文科学研究科日本・東洋文化専攻および西洋文化専攻(修士課程)が設置された。
- 昭和62年 3月20日 教育学部附属学校共用棟が竣工した。
- 5月21日 地域共同研究センターが設置された。
- 学生部に入学主幹が設置された。
- 昭和63年 3月25日 地域共同研究センターが竣工した。
- 教職員福利厚生施設が竣工した。
- 昭和63年 4月1日 教育学部に情報教育課程が設置された。
- 11月15日 人文学部語学文学科校舎が竣工した。
- 平成元年 4月1日 工学部電気工学科および電子工学科を改組し、電子情報工学科が設置された。
- 11月28日 黒田講堂が改築竣工した。
- 平成2年 3月8日 教育学部附属小学校体育館が改築竣工した。
- 3月31日 リチウム科学センターが廃止された。(ただし、水素同位体機能研究センター設置までの間、学内共同利用施設として存続した。)
- 経営短期大学部が廃止された。
- 4月1日 工学部工業化学科、金属工学科、機械工学科、生産機械工学科および化学工学科を改組し、機械システム工学科、物質工学科および化学生物工学科が設置された。
- 6月8日 水素同位体機能研究センターが設置された。
- 平成3年 3月31日 経済学専攻科が廃止された。
- 4月1日 大学院経済学研究科地域・経済政策専攻および企業経営専攻(修士課程)が設置された。
- 4月12日 学生部入学主幹が廃止され、学生部入試課が設置された。
- 平成4年 7月31日 工学部電子情報工学科実験研究棟が竣工した。
- 平成5年 1月22日 留学生指導相談室が設置された。
- 3月30日 工学部化学生物工学科実験研究棟が竣工した。
- 3月31日 教養部が廃止された。
- 平成5年 4月1日 庶務部に企画室が設置された。
- 人文学部人文学科および語学文学科を改組し、人文学科、国際文化学科および言語文化学科が設置された。
- 理学部数学科、物理学科、化学科、生物学科および地球科学科を改組し、数学科、物理学科、化学科、生物学科、地球科学科および生物圏環境科学科が設置された。
- 平成6年 3月29日 教育学部附属中学校情報教育棟が竣工した。
- 3月31日 教育専攻科が廃止された。
- 4月1日 大学院教育学研究科学校教育専攻および教科教育専攻(修士課程)が設置された。
- 大学院工学研究科(修士課程)を改組し、電子情報工学専攻、機械システム工学専攻、物質工学専攻および化学生物工学専攻(博士前期課程)ならびにシス

- テム生産工学専攻および物質生産工学専攻（博士後期課程）が設置された。
- 5月31日 経済学部校舎（第 期）が竣工した。
- 平成7年4月1日 附属図書館の事務組織が改正され、事務部長ならびに情報管理課および情報サービス課が設置された。
- 平成8年5月11日 生涯学習教育研究センターが設置された。
総合情報処理センターが設置された。
- 6月26日 経済学部校舎が改築竣工した。
- 7月31日 地域共同研究センターが増築竣工した。
- 平成9年2月18日 附属図書館が増築竣工した。
- 4月1日 教育学部小学校教員養成課程、中学校教員養成課程、養護学校教員養成課程、幼稚園教員養成課程および情報教育課程を改組し、学校教育教員養成課程および総合教育課程が設置された。
工学部電子情報工学科、機械システム工学科、物質工学科および化学生物工学科を改組し、電気電子システム工学科、知能情報工学科、機械知能システム工学科および物質生命システム工学科が設置された。
大学院人文科学研究科（修士課程）日本・東洋文化専攻を文化構造研究専攻に、西洋文化専攻を地域文化研究専攻に改称された。
大学院理学研究科に生物圏環境科学専攻（修士課程）が設置された。
- 10月1日 環日本海地域研究センターが設置された。
- 12月10日 総合情報処理センターが増築竣工した。
- 平成10年4月1日 大学院理学研究科が廃止され、工学研究科が理工学研究科に改称された。
大学院理工学研究科に数学専攻、物理学専攻、化学専攻、生物学専攻、地球科学専攻および生物圏環境科学専攻（博士前期課程）が設置され、ならびにシステム生産工学専攻および物質生産工学専攻（博士後期課程）が廃止され、システム科学専攻、物質科学専攻、エネルギー科学専攻および生命環境科学専攻（博士後期課程）が設置された。
機器分析センターが設置された。
- 9月10日 人文学部校舎が竣工した。
- 平成11年3月10日 国際交流会館が竣工した。
- 3月31日 水素同位体機能研究センターが廃止された。
留学生指導相談室が廃止された。
- 4月1日 教育学部学校教育教員養成課程および総合教育課程を改組し、学校教育教員養成課程、生涯教育課程および情報教育課程が設置された。
留学生センターが設置された。
水素同位体科学研究センターが設置された。
学生部に留学生課が設置された。

3 . 歴代主要役職員

(1) 歴代学長一覧

氏 名	在 職 期 間	摘 要
清 水 虎 雄	昭和24 . 5 . 31 ~ 昭和24 . 7 . 15	事務取扱
鳥 山 喜 一	" 24 . 7 . 16 ~ " 28 . 11 . 30	
石 原 寅 次 郎	" 28 . 12 . 1 ~ " 32 . 11 . 30	
梅 原 真 隆	" 32 . 12 . 1 ~ " 36 . 11 . 30	
横 田 嘉 右 衛 門	" 36 . 12 . 1 ~ " 36 . 12 . 19	事務取扱
"	" 36 . 12 . 20 ~ " 40 . 12 . 19	
"	" 40 . 12 . 20 ~ " 42 . 12 . 19	
"	" 42 . 12 . 20 ~ " 44 . 3 . 3	
竹 内 豊 三 郎	" 44 . 3 . 4 ~ " 44 . 6 . 12	事務取扱
後 藤 秀 弘	" 44 . 6 . 13 ~ " 48 . 6 . 12	
林 勝 次	" 48 . 6 . 13 ~ " 52 . 6 . 12	
"	" 52 . 6 . 13 ~ " 54 . 6 . 12	
柳 田 友 道	" 54 . 6 . 13 ~ " 58 . 6 . 12	
"	" 58 . 6 . 13 ~ " 60 . 6 . 12	
大 井 信 一	" 60 . 6 . 13 ~ 平成元 . 6 . 12	
"	平成元 . 6 . 13 ~ " 3 . 6 . 12	
小 黒 千 足	" 3 . 6 . 13 ~ " 7 . 6 . 12	
"	" 7 . 6 . 13 ~ " 9 . 6 . 12	
時 澤 貢	" 9 . 6 . 13 ~	

(2) 歴代部局長等一覧

部 局 長	氏 名	在 職 期 間	摘 要
文理学部長 (昭和58.3廃止)	清 水 虎 雄	昭和24 . 5 . 31 ~ 昭和28 . 7 . 31	
	鳥 山 喜 一	" 28 . 8 . 1 ~ " 28 . 8 . 31	事務取扱
	岡 本 基	" 28 . 9 . 1 ~ " 30 . 8 . 31	
	柴 田 萬 年	" 30 . 9 . 1 ~ " 32 . 8 . 31	
	高 瀬 重 雄	" 32 . 9 . 1 ~ " 34 . 8 . 31	
	"	" 34 . 9 . 1 ~ " 36 . 8 . 31	
	"	" 36 . 9 . 1 ~ " 38 . 8 . 31	
	林 良 二	" 38 . 9 . 1 ~ " 40 . 8 . 31	
	高 瀬 重 雄	" 40 . 9 . 1 ~ " 42 . 8 . 31	
	竹 内 豊 三 郎	" 42 . 9 . 1 ~ " 44 . 6 . 12	
	西 山 勤 二	" 44 . 6 . 13 ~ " 45 . 6 . 19	
	高 瀬 重 雄	" 45 . 6 . 20 ~ " 47 . 6 . 19	
	"	" 47 . 6 . 20 ~ " 49 . 3 . 31	
	竹 内 豊 三 郎	" 49 . 4 . 1 ~ " 51 . 3 . 31	
	手 崎 政 男	" 51 . 4 . 1 ~ " 53 . 3 . 31	
	"	" 53 . 4 . 1 ~ " 54 . 5 . 1	
	竹 内 豊 三 郎	" 54 . 5 . 2 ~ " 56 . 5 . 1	
本 田 弘	" 56 . 5 . 2 ~ " 58 . 3 . 31		
人文学部長	手 崎 政 男	" 52 . 5 . 2 ~ " 54 . 5 . 1	
	本 田 弘	" 54 . 5 . 2 ~ " 56 . 5 . 1	
	"	" 56 . 5 . 2 ~ " 58 . 5 . 1	
	楠 瀬 勝	" 58 . 5 . 2 ~ " 60 . 5 . 1	
	"	" 60 . 5 . 2 ~ " 62 . 5 . 1	
	三 寶 政 美	" 62 . 5 . 2 ~ 平成元 . 5 . 1	
	"	平成元 . 5 . 2 ~ " 3 . 5 . 1	
	平 田 純	" 3 . 5 . 2 ~ " 5 . 5 . 1	
小 谷 仲 男	" 5 . 5 . 2 ~ " 7 . 5 . 1		

部 局 長	氏 名	在 職 期 間	摘 要
人文学部長	小 澤 浩	平成7.5.2 ~ 平成9.5.1	
	鈴 木 敏 昭	" 9.5.2 ~ " 11.5.1	
	"	" 11.5.2 ~	
理学部長	竹 内 豊三郎	昭和52.11.2 ~ 昭和54.5.1	
	"	" 54.5.2 ~ " 56.5.1	
	"	" 56.5.2 ~ " 58.4.1	
	中 川 正 之	" 58.4.2 ~ " 60.4.1	
	"	" 60.4.2 ~ " 62.3.31	
	小 黒 千 足	" 62.4.1 ~ 平成元.3.31	
	"	平成元.4.1 ~ " 3.3.31	
	松 本 賢 一	" 3.4.1 ~ " 5.3.31	
	"	" 5.4.1 ~ " 7.3.31	
	風 巻 紀 彦	" 7.4.1 ~ " 9.3.31	
	"	" 9.4.1 ~ " 11.3.31	
	廣 岡 公 夫	" 11.4.1 ~	
教育学部長	長谷川 亀太郎	昭和24.5.31 ~ 昭和28.3.31	
	鳥 山 喜 一	" 28.4.1 ~ " 28.5.31	事務取扱
	渡 辺 重 雄	" 28.6.1 ~ " 30.5.31	
	"	" 30.6.1 ~ " 32.5.31	
	"	" 32.6.1 ~ " 34.3.31	
	溝 上 茂 夫	" 34.4.1 ~ " 36.3.31	
	"	" 36.4.1 ~ " 38.3.30	
	山 本 健 麿	" 38.3.31 ~ " 40.3.30	
	蛭 川 栄 作	" 40.3.31 ~ " 42.3.30	
	"	" 42.3.31 ~ " 44.3.30	
	林 勝 次	" 44.3.31 ~ " 46.3.30	
	"	" 46.3.31 ~ " 48.3.30	
	深 井 三 郎	" 48.3.31 ~ " 50.3.30	
	酒 井 康 彦	" 50.3.31 ~ " 52.3.30	
	坂 井 誠 一	" 52.3.31 ~ " 54.3.30	
	大 澤 欽 治	" 54.3.31 ~ " 56.3.30	
	"	" 56.3.31 ~ " 58.3.30	
	"	" 58.3.31 ~ " 60.3.30	
	野 村 昇	" 60.3.31 ~ " 62.3.30	
	"	" 62.3.31 ~ 平成元.3.30	
	山 地 啓 司	平成元.3.31 ~ " 3.3.30	
	"	" 3.3.31 ~ " 5.3.30	
	加 瀬 正 二 郎	" 5.3.31 ~ " 7.3.30	
	田 中 晋	" 7.3.31 ~ " 9.3.30	
	"	" 9.3.31 ~ " 11.3.30	
	塚 野 州 一	" 11.3.31 ~	
経済学部長	鳥 山 喜 一	昭和28.8.1 ~ 昭和28.8.31	事務取扱
	清 水 虎 雄	" 28.9.1 ~ " 29.3.31	
	石 原 虎 次 郎	" 29.4.1 ~ " 29.4.15	事務取扱
	大 熊 信 行	" 29.4.16 ~ " 30.4.15	
	小 寺 廉 吉	" 30.4.16 ~ " 31.4.15	
	渡 植 彦 太 郎	" 31.4.16 ~ " 32.3.31	
	土 生 滋 穂	" 32.4.1 ~ " 34.3.31	
	城 宝 正 治	" 34.4.1 ~ " 36.3.31	
	花 井 益 一	" 36.4.1 ~ " 38.3.31	
	三 国 一 義	" 38.4.1 ~ " 40.3.31	

第 部 資料編

部 局 長	氏 名	在 職 期 間	摘 要
経済学部長	野崎 富作	昭和40.4.1 ~ 昭和42.3.31	
	植村 元覚	" 42.4.1 ~ " 42.11.30	
	三国 一義	" 42.12.1 ~ " 43.9.29	
	石瀬 秀治	" 43.9.30 ~ " 45.9.29	
	新田 隆信	" 45.9.30 ~ " 47.9.29	
	"	" 47.9.30 ~ " 49.9.29	
	"	" 49.9.30 ~ " 51.9.29	
	"	" 51.9.30 ~ " 53.9.29	
	植村 元覚	" 53.9.30 ~ " 55.9.29	
	山崎 佳夫	" 55.9.30 ~ " 57.9.29	
	棚田 良平	" 57.9.30 ~ " 59.9.29	
	瀧 好英	" 59.9.30 ~ " 61.9.29	
	武 暢夫	" 61.9.30 ~ " 63.9.29	
	吉原 節夫	" 63.9.30 ~ 平成2.9.29	
	"	平成2.9.30 ~ " 4.9.29	
	"	" 4.9.30 ~ " 6.9.29	
	増田 信彦	" 6.9.30 ~ " 8.9.29	
	丹羽 昇	" 8.9.30 ~ " 10.9.29	
古田 俊吉	" 10.9.30 ~		
薬学部長 (昭和54.3廃止)	横田 嘉右衛門	昭和24.5.31 ~ 昭和28.8.23	
	"	" 28.8.24 ~ " 30.8.23	
	"	" 30.8.24 ~ " 32.8.23	
	"	" 32.8.24 ~ " 34.8.23	
	"	" 34.8.24 ~ " 36.8.23	
	"	" 36.8.24 ~ " 36.12.19	
	中 沖 太七郎	" 36.12.20 ~ " 37.1.15	事務取扱
	"	" 37.1.16 ~ " 37.3.31	
	志 甫 伝 逸	" 37.4.1 ~ " 39.3.31	
	"	" 39.4.1 ~ " 41.3.31	
	"	" 41.4.1 ~ " 43.3.31	
	三 橋 監 物	" 43.4.1 ~ " 45.3.31	
	永 原 茂	" 45.4.1 ~ " 47.3.31	
	山 崎 高 應	" 47.4.1 ~ " 49.3.31	
	"	" 49.4.1 ~ " 50.9.30	
	志 甫 伝 逸	" 50.10.1 ~ " 52.4.1	
	柳 田 友 道	" 52.4.2 ~ " 54.3.31	
	工学部長	柏 忠 夫	昭和24.5.31 ~ 昭和25.5.13
鳥 山 喜 一		" 25.5.14 ~ " 25.8.30	事務取扱
石 原 寅次郎		" 25.8.31 ~ " 28.7.24	
"		" 28.7.24 ~ " 28.11.30	
"		" 28.12.1 ~ " 28.12.14	事務取扱
横 山 辰 雄		" 28.12.15 ~ " 30.12.14	
"		" 30.12.15 ~ " 32.12.14	
"		" 32.12.15 ~ " 34.12.14	
南 日 実		" 34.12.15 ~ " 36.3.31	
野 路 末 吉		" 36.4.1 ~ " 38.3.31	
"		" 38.4.1 ~ " 39.3.31	
上 野 亨		" 39.4.1 ~ " 41.3.31	
"		" 41.4.1 ~ " 42.9.30	
村 中 利 吉		" 42.10.1 ~ " 44.9.30	
室 町 繁 雄		" 44.10.1 ~ " 46.9.30	

部 局 長	氏 名	在 職 期 間	摘 要
工学部長	室 町 繁 雄	昭和46.10.1 ~ 昭和48.9.30	
	"	" 48.10.1 ~ " 50.9.30	
	"	" 50.10.1 ~ " 52.9.30	
	"	" 52.10.1 ~ " 54.4.1	
	大 井 信 一	" 54.4.2 ~ " 56.4.1	
	"	" 56.4.2 ~ " 58.4.1	
	位 崎 敏 男	" 58.4.2 ~ " 60.4.1	
	"	" 60.4.2 ~ " 62.4.1	
	作 道 榮 一	" 62.4.2 ~ 平成元.4.1	
	"	平成元.4.2 ~ " 3.4.1	
	多 々 静 夫	" 3.4.2 ~ " 5.4.1	
	時 澤 貢	" 5.4.2 ~ " 7.4.1	
	"	" 7.4.2 ~ " 9.4.1	
	宮 下 尚	" 9.4.2 ~ " 11.4.1	
	"	" 11.4.2 ~	
教養部長 (平成5.3廃止)	横田 嘉右衛門	昭和42.4.1 ~ 昭和42.9.30	事務取扱
	大 島 文 雄	" 42.10.1 ~ " 43.3.31	
	渡 辺 義 一	" 43.4.1 ~ " 45.3.31	
	梅 原 隆 章	" 45.4.1 ~ " 47.3.31	
	白 井 芳 朗	" 47.4.1 ~ " 49.3.31	
	杉 本 新 平	" 49.4.1 ~ " 51.3.31	
	"	" 51.4.1 ~ " 53.3.31	
	"	" 53.4.1 ~ " 55.3.31	
	梅 原 隆 章	" 55.4.1 ~ " 57.3.31	
	"	" 57.4.1 ~ " 59.3.31	
	杉 本 新 平	" 59.4.1 ~ " 61.3.31	
	"	" 61.4.1 ~ " 63.3.31	
	大 谷 重 彦	" 63.4.1 ~ 平成2.3.31	
	"	平成2.4.1 ~ " 4.3.31	
	"	" 4.4.1 ~ " 5.3.31	
学生部長	高 瀬 重 雄	昭和24.8.1 ~ 昭和26.7.31	
	"	" 26.8.1 ~ " 28.7.31	
	"	" 28.8.1 ~ " 28.9.14	
	渡 植 彦太郎	" 28.9.15 ~ " 30.9.14	
	岡 本 基	" 30.9.15 ~ " 32.9.14	
	武 石 勉	" 32.9.15 ~ " 34.9.14	
	大 島 文 雄	" 34.9.15 ~ " 36.9.14	
	佐々木 龍 作	" 36.9.15 ~ " 38.9.14	
	"	" 38.9.15 ~ " 40.9.14	
	養 田 実	" 40.9.15 ~ " 42.9.14	
	"	" 42.9.15 ~ " 43.10.24	
	梅 原 隆 章	" 43.10.25 ~ " 44.5.8	
	酒 井 康 彦	" 44.5.9 ~ " 46.5.8	
	"	" 46.5.9 ~ " 48.5.8	
	岩 淵 富 治	" 48.5.9 ~ " 50.5.8	
	"	" 50.5.9 ~ " 52.5.8	
	"	" 52.5.9 ~ " 54.5.8	
	"	" 54.5.9 ~ " 56.5.8	
	四 谷 平 治	" 56.5.9 ~ " 58.5.8	
	本 田 弘	" 58.5.9 ~ " 60.5.8	
	"	" 60.5.9 ~ " 62.5.8	

第 部 資料編

部 局 長	氏 名	在 職 期 間	摘 要
学生部長	瀧澤 弘	昭和62.5.9 ~ 平成元.5.8	
	"	平成元.5.9 ~ " 3.5.8	
	増田 信彦	" 3.5.9 ~ " 5.5.8	
	浜谷 正人	" 5.5.9 ~ " 7.5.8	
	"	" 7.5.9 ~ " 9.5.8	
	能登谷 久公	" 9.5.9 ~ " 11.5.8	
附属図書館長	"	" 11.5.9 ~	
	高瀬 重雄	昭和24.8.1 ~ 昭和25.7.9	
	岡本 基	" 25.7.10 ~ " 28.9.15	
	大島 文雄	" 28.9.16 ~ " 30.9.15	
	森棟 隆弘	" 30.9.16 ~ " 32.9.15	
	平岡 伴一	" 32.9.16 ~ " 34.9.15	
	中沖 太七郎	" 34.9.16 ~ " 36.9.15	
	山本 健磨	" 36.9.16 ~ " 38.3.31	
	清水 輝次	" 38.4.1 ~ " 39.1.18	
	横田 嘉右衛門	" 39.1.19 ~ " 39.2.19	事務取扱
	浅岡 忠知	" 39.2.20 ~ " 41.2.19	
	酒井 康彦	" 41.2.20 ~ " 43.2.19	
	長谷 純一	" 43.2.20 ~ " 45.2.19	
	杉本 新平	" 45.2.20 ~ " 47.2.19	
	小林 貞作	" 47.2.20 ~ " 49.2.19	
	植村 元覚	" 49.2.20 ~ " 51.2.19	
	"	" 51.2.20 ~ " 53.2.19	
	小森 典	" 53.2.20 ~ " 55.2.19	
	二神 弘	" 55.2.20 ~ " 57.2.19	
	若林 嘉一郎	" 57.2.20 ~ " 59.2.19	
	平田 純	" 59.2.20 ~ " 61.2.19	
	"	" 61.2.20 ~ " 63.2.19	
	小嶋 學	" 63.2.20 ~ 平成2.2.19	
	藤田 宏	平成2.2.20 ~ " 4.2.19	
	"	" 4.2.20 ~ " 6.2.19	
	瀧澤 弘	" 6.2.20 ~ " 8.2.19	
	"	" 8.2.20 ~ " 10.2.19	
	小谷 仲男	" 10.2.20 ~	

(3) 歴代共同利用施設等の長一覧

部 局 長	氏 名	在 職 期 間	摘 要
保健管理センター所長	林 勝 次	昭和50.4.1 ~ 昭和50.6.30	事務取扱
	有 沢 一 男	" 50.7.1 ~ " 52.6.30	
	"	" 52.7.1 ~ " 54.6.30	
	"	" 54.7.1 ~ " 56.6.30	
	浅 井 亨	" 56.7.1 ~ " 58.6.30	
	"	" 58.7.1 ~ " 59.7.31	
	本 田 弘	" 59.8.1 ~ " 61.3.31	
	河 野 信 弘	" 61.4.1 ~ " 63.3.31	
	稲 垣 保 彦	" 63.4.1 ~ 平成2.3.31	
	風 巻 紀 彦	平成2.4.1 ~ " 4.3.31	
	鱒 澤 晃 三	" 4.4.1 ~ " 6.3.31	
	笹 倉 壽 介	" 6.4.1 ~ " 8.3.31	
	中 村 剛	" 8.4.1 ~ " 10.3.31	
"	" 10.4.1 ~		
トリチウム科学 センター長 (平成2.3廃止)	柳 田 友 道	昭和55.4.1 ~ 昭和55.4.30	事務取扱
	竹 内 豊三郎	" 55.5.1 ~ " 57.4.30	
	"	" 57.5.1 ~ " 58.4.1	
	中 川 正 之	" 58.4.2 ~ " 60.4.1	
	"	" 60.4.2 ~ " 62.3.31	
	小 黒 千 足	" 62.4.1 ~ 平成元.3.31	
"	平成元.4.1 ~ " 2.3.31		
水素同位体機能 研究センター長 (平成11.3廃止)	小 黒 千 足	平成2.6.8 ~ " 3.6.7	
	松 本 賢 一	" 3.6.8 ~ " 5.6.7	
	"	" 5.6.8 ~ " 7.6.7	
	風 巻 紀 彦	" 7.6.8 ~ " 9.6.7	
	渡 辺 国 昭	" 9.6.8 ~ " 11.3.31	
水素同位体科学研究センター長	渡 辺 国 昭	平成11.4.1 ~	
地域共同研究 センター長	宮 下 和 雄	昭和62.5.21 ~ 平成元.5.20	
	"	平成元.5.21 ~ " 3.5.20	
	龍 山 智 榮	" 3.5.21 ~ " 5.5.20	
	"	" 5.5.21 ~ " 7.5.20	
	池 野 進	" 7.5.21 ~ " 9.5.20	
	"	" 9.5.21 ~ " 11.5.20	
生涯学習教育研究 センター長	女 川 博 義	" 11.5.21 ~	
	米 田 政 明	平成8.5.11 ~ 平成10.5.10	
総合情報処理 センター長	"	" 10.5.11 ~	
	桂 木 健 次	平成8.5.11 ~ 平成10.5.10	
留学生センター長	山 西 潤 一	" 10.5.11 ~	
	塩 澤 和 章	平成11.4.1 ~	
和漢薬研究所長 (昭和53.6廃止)	林 勝 次	昭和49.6.7 ~ 昭和49.7.31	事務取扱
	大 浦 彦 吉	" 49.8.1 ~ " 51.7.31	
	難 波 恒 雄	" 51.8.1 ~ " 53.6.16	
経営短期大学部主事 (平成2.3廃止)	土 生 滋 穂	昭和34.4.1 ~ 昭和36.3.31	
	城 宝 正 治	" 36.4.1 ~ " 38.3.31	
	花 井 益 一	" 38.4.1 ~ " 40.3.31	
	城 宝 正 治	" 40.4.1 ~ " 42.3.31	
	三 国 一 義	" 42.4.1 ~ " 42.12.31	
	野 崎 富 作	" 43.1.1 ~ " 44.12.31	
	水 井 謹 作	" 45.1.1 ~ " 46.12.31	
"	" 47.1.1 ~ " 48.12.31		

第 部 資料編

部 局 長	氏 名	在 職 期 間	摘 要
経営短期大学部主事 (平成2.3廃止)	山 崎 佳 夫	昭和49.1.1 ~ 昭和50.12.31	
	"	" 51.1.1 ~ " 52.12.31	
	石 瀬 秀 治	" 53.1.1 ~ " 54.12.31	
	"	" 55.1.1 ~ " 56.12.31	
	瀧 好 英	" 57.1.1 ~ " 58.12.31	
	松 嶋 道 夫	" 59.1.1 ~ " 60.12.31	
	"	" 61.1.1 ~ " 62.12.31	
	武 暢 夫	" 63.1.1 ~ 平成元.12.31	
"	平成元.1.1 ~ " 2.3.31		

(4) 歴代評議員一覧(各学部および教養部の選出評議員)

部 局 等	氏 名	任 期	摘 要
文理学部	小 寺 廉 吉	昭和27.1.1 ~ 昭和28.5.31	
	原 富 慶太郎	" 27.1.1 ~ " 28.5.31	
	原 富 慶太郎	" 28.6.1 ~ " 30.5.31	
	吉 川 美 夫	" 28.6.1 ~ " 30.5.31	
	柴 田 萬 年	" 30.6.1 ~ " 30.8.31	
	島 崎 藤 一	" 30.6.1 ~ " 32.5.31	
	福 井 憲 二	" 30.9.1 ~ " 32.5.31	
	高 瀬 重 雄	" 32.6.1 ~ " 32.8.31	
	福 井 憲 二	" 32.6.1 ~ " 34.5.31	
	島 崎 藤 一	" 32.9.1 ~ " 34.5.31	
	岡 本 基	" 34.6.1 ~ " 35.5.31	
	根 木 忠 夫	" 34.6.1 ~ " 36.5.31	
	清 水 輝 次	" 35.4.1 ~ " 36.5.31	
	植 木 忠 夫	" 36.6.1 ~ " 38.5.31	
	館 熙 道	" 36.6.1 ~ " 38.5.31	
	西 山 勤 二	" 38.6.1 ~ " 40.5.31	
	渡 辺 義 一	" 38.6.1 ~ " 40.5.31	
	桑 田 秋 水	" 40.6.1 ~ " 42.3.31	
	館 熙 道	" 40.6.1 ~ " 42.5.31	
	竹 内 豊三郎	" 42.4.1 ~ " 42.5.31	
	館 熙 道	" 42.6.1 ~ " 43.12.22	
	竹 内 豊三郎	" 42.6.1 ~ " 42.8.31	
	田 中 専一郎	" 42.9.1 ~ " 44.5.31	
	手 崎 政 男	" 43.12.23 ~ " 44.5.31	
	島 崎 藤 一	" 44.6.1 ~ " 44.7.31	
	小 林 貞 作	" 44.6.1 ~ " 46.5.31	
	手 崎 政 男	" 44.8.1 ~ " 46.5.31	
	手 崎 政 男	" 46.6.1 ~ " 48.5.31	
	横 山 泰	" 46.6.1 ~ " 48.5.31	
	手 崎 政 男	" 48.6.1 ~ " 50.5.31	
中 川 正 之	" 48.6.1 ~ " 50.5.31		
手 崎 政 男	" 50.6.1 ~ " 51.3.31		
中 川 正 之	" 50.6.1 ~ " 52.5.1		
楠 瀬 勝	" 51.4.1 ~ " 52.5.1		
人文学部	楠 瀬 勝	昭和52.5.2 ~ 昭和54.5.1	
	本 田 弘	" 52.5.2 ~ " 54.5.1	
	平 田 純	" 54.5.2 ~ " 56.5.1	
	長 沼 忠兵衛	" 54.5.2 ~ " 56.5.1	
	楠 瀬 勝	" 56.5.2 ~ " 58.5.1	

部 局 等	氏 名	任 期	摘 要
人文学部	山 口 博	昭和56.5.2 ~ 昭和58.5.1	
	梶 井 陟	" 58.5.2 ~ " 60.5.1	
	山 口 博	" 58.5.2 ~ " 60.5.1	
	梶 井 陟	" 60.5.2 ~ " 62.5.1	
	三 寶 政 美	" 60.5.2 ~ " 62.5.1	
	吉 田 清	" 62.5.2 ~ 平成元.5.1	
	小 谷 仲 男	" 62.5.2 ~ " 元.5.1	
	吉 田 清	平成元.5.2 ~ " 3.5.1	
	小 谷 仲 男	" 元.5.2 ~ " 3.5.1	
	提 山 淑 郎	" 3.5.2 ~ " 5.5.1	
	浜 谷 正 人	" 3.5.2 ~ " 5.5.1	
	小 澤 浩	" 5.5.2 ~ " 7.5.1	
	矢 澤 英 一	" 5.5.2 ~ " 7.5.1	
	中 本 昌 年	" 7.5.2 ~ " 9.5.1	
	矢 澤 英 一	" 7.5.2 ~ " 9.5.1	
	中 本 昌 年	" 9.5.2 ~ " 11.5.1	
	小 澤 浩	" 9.5.2 ~ " 11.5.1	
	岡 村 信 孝	" 11.5.2 ~ " 12.3.31	
	鈴 木 孝 志	" 11.5.2 ~ " 12.3.31	
	教育学部	白 川 今朝晴	昭和27.1.1 ~ 昭和28.5.31
山 本 健 麿		" 28.6.1 ~ " 30.5.31	
白 川 今朝晴		" 28.6.1 ~ " 30.5.31	
溝 上 茂 夫		" 30.6.1 ~ " 32.5.31	
石 井 逸 太 郎		" 30.6.1 ~ " 30.10.3	
曾 根 未 次 郎		" 30.10.4 ~ " 32.5.31	
佐 々 亮		" 32.6.1 ~ " 34.5.31	
山 本 健 麿		" 32.6.1 ~ " 34.5.31	
佐 々 亮		" 34.6.1 ~ " 36.5.31	
蜷 川 栄 作		" 34.6.1 ~ " 36.5.31	
佐 々 亮		" 36.6.1 ~ " 38.5.31	
蜷 川 栄 作		" 36.6.1 ~ " 38.5.31	
佐 々 亮		" 38.6.1 ~ " 40.5.31	
蜷 川 栄 作		" 38.6.1 ~ " 40.3.30	
玉 生 正 信		" 40.3.31 ~ " 40.5.31	
佐 々 亮		" 40.6.1 ~ " 42.5.31	
玉 生 正 信		" 40.6.1 ~ " 42.5.31	
佐 々 亮		" 42.6.1 ~ " 44.5.31	
酒 井 康 彦		" 42.6.1 ~ " 44.5.8	
玉 生 正 信		" 44.5.9 ~ " 44.5.31	
玉 生 正 信		" 44.6.1 ~ " 46.5.31	
深 井 三 郎		" 44.6.1 ~ " 46.5.31	
深 井 三 郎		" 46.6.1 ~ " 48.3.30	
蔵 島 茂		" 46.6.1 ~ " 48.5.31	
山 口 政 則		" 48.3.31 ~ " 48.5.31	
山 口 政 則		" 48.6.1 ~ " 50.5.31	
増 田 欣		" 48.6.1 ~ " 50.5.31	
丸 山 豊 一		" 50.6.1 ~ " 52.4.1	
坂 井 誠 一		" 50.6.1 ~ " 52.3.30	
今 津 藤 一		" 52.3.31 ~ " 52.5.31	
野 村 昇		" 52.4.2 ~ " 52.5.31	
今 津 藤 一		" 52.6.1 ~ " 54.5.31	

部 局 等	氏 名	任 期	摘 要
教育学部	野 村 昇	昭和52.6.1 ~ 昭和54.5.31	
	野 村 昇	" 54.6.1 ~ " 56.5.31	
	今 津 藤 一	" 54.6.1 ~ " 56.5.31	
	今 津 藤 一	" 56.6.1 ~ " 57.3.30	
	野 村 昇	" 56.6.1 ~ " 58.5.31	
	大 塚 恵 一	" 57.3.31 ~ " 58.5.31	
	大 塚 恵 一	" 58.6.1 ~ " 59.5.31	
	野 村 昇	" 58.6.1 ~ " 60.3.30	
	泉 敏 郎	" 59.6.1 ~ " 60.5.31	
	大 澤 欽 治	" 60.3.31 ~ " 60.5.31	
	渡 辺 一 郎	" 60.6.1 ~ " 62.5.31	
	泉 敏 郎	" 60.6.1 ~ " 62.5.31	
	加 瀬 正二郎	" 62.6.1 ~ 平成元.5.31	
	渡 辺 一 郎	" 62.6.1 ~ " 元.5.31	
	田 中 晋	平成元.6.1 ~ " 3.5.31	
	加 瀬 正二郎	" 元.6.1 ~ " 3.5.31	
	田 中 晋	" 3.6.1 ~ " 5.5.31	
	加 瀬 正二郎	" 3.6.1 ~ " 4.3.31	
	佐々木 浩	" 4.4.1 ~ " 5.5.31	
	田 中 晋	" 5.6.1 ~ " 7.3.30	
	佐々木 浩	" 5.6.1 ~ " 7.5.31	
	塚 野 州 一	" 7.3.31 ~ " 7.5.31	
	塚 野 州 一	" 7.6.1 ~ " 9.5.31	
	竹 内 茂 彌	" 7.6.1 ~ " 9.5.31	
	山 地 啓 司	" 9.6.1 ~ " 11.5.31	
	塚 野 州 一	" 9.6.1 ~ " 11.3.30	
宮 崎 州 弘	" 11.3.31 ~ " 11.5.31		
経済学部	渡 植 彦太郎	昭和28.8.1 ~ 昭和28.10.8	
	小 寺 廉 吉	" 28.8.1 ~ " 30.4.4	
	武 石 勉	" 28.10.9 ~ " 30.7.31	
	渡 植 彦太郎	" 30.4.5 ~ " 30.7.31	
	武 石 勉	" 30.8.1 ~ " 32.7.31	
	城 宝 正 治	" 30.8.1 ~ " 32.7.31	
	武 石 勉	" 32.8.1 ~ " 32.9.14	
	野 崎 富 作	" 32.8.1 ~ " 34.7.31	
	小 寺 廉 吉	" 32.9.15 ~ " 34.3.30	
	内 田 穰 吉	" 34.3.31 ~ " 34.7.31	
	野 崎 富 作	" 34.8.1 ~ " 36.7.31	
	内 田 穰 吉	" 34.8.1 ~ " 36.7.31	
	三 国 一 義	" 36.8.1 ~ " 38.3.31	
	内 田 穰 吉	" 36.8.1 ~ " 38.7.31	
	野 崎 富 作	" 38.4.1 ~ " 38.7.31	
	城 宝 正 治	" 38.8.1 ~ " 40.7.31	
	神 野 璋一郎	" 38.8.1 ~ " 40.7.31	
	神 野 璋一郎	" 40.8.1 ~ " 42.3.31	
	内 田 穰 吉	" 40.8.1 ~ " 42.7.31	
	野 崎 富 作	" 42.4.1 ~ " 42.7.31	
	野 崎 富 作	" 42.8.1 ~ " 44.7.31	
	柴 田 裕	" 42.8.1 ~ " 43.3.31	
植 村 元 覚	" 43.4.1 ~ " 44.7.31		
野 崎 富 作	" 44.8.1 ~ " 46.7.31		

部 局 等	氏 名	任 期	摘 要
経済学部	三 国 一 義	昭和44.8.1 ~ 昭和45.3.31	
	植 村 元 覚	" 45.4.1 ~ " 46.7.31	
	野 崎 富 作	" 46.8.1 ~ " 48.7.31	
	植 村 元 覚	" 46.8.1 ~ " 48.7.31	
	野 崎 富 作	" 48.8.1 ~ " 50.7.31	
	植 村 元 覚	" 48.8.1 ~ " 49.2.19	
	山 崎 佳 夫	" 49.3.1 ~ " 50.7.31	
	野 崎 富 作	" 50.8.1 ~ " 52.7.31	
	山 崎 佳 夫	" 50.8.1 ~ " 52.7.31	
	野 崎 富 作	" 52.8.1 ~ " 53.4.1	
	山 崎 佳 夫	" 52.8.1 ~ " 54.7.31	
	石 瀬 秀 治	" 53.4.2 ~ " 54.7.31	
	新 田 隆 信	" 54.8.1 ~ " 56.7.31	
	武 暢 夫	" 54.8.1 ~ " 56.7.31	
	棚 田 良 平	" 56.8.1 ~ " 57.9.29	
	武 暢 夫	" 56.8.1 ~ " 58.7.31	
	山 崎 佳 夫	" 57.9.30 ~ " 58.5.31	
	山 崎 佳 夫	" 58.8.1 ~ " 60.7.31	
	武 暢 夫	" 58.8.1 ~ " 60.7.31	
	山 崎 佳 夫	" 60.8.1 ~ " 62.7.31	
	棚 田 良 平	" 60.8.1 ~ " 62.7.31	
	吉 原 節 夫	" 62.8.1 ~ 平成元.7.31	
	南 龍 久	" 62.8.1 ~ " 元.7.31	
	武 暢 夫	平成元.8.1 ~ " 3.7.31	
	増 田 信 彦	" 元.8.1 ~ " 3.5.8	
	中 藤 康 俊	" 3.5.9 ~ " 3.7.31	
	武 暢 夫	" 3.8.1 ~ " 5.7.31	
	中 藤 康 俊	" 3.8.1 ~ " 5.7.31	
	中 藤 康 俊	" 5.8.1 ~ " 7.7.31	
	小 島 満	" 5.8.1 ~ " 7.7.31	
	中 藤 康 俊	" 7.8.1 ~ " 9.7.31	
	吉 原 節 夫	" 7.8.1 ~ " 9.7.31	
	松 川 滋	" 9.8.1 ~ " 10.9.29	
古 田 俊 吉	" 9.8.1 ~ " 10.9.29		
丹 羽 昇	" 10.9.30 ~ " 11.7.31		
駒 城 鎮 一	" 10.9.30 ~ " 11.7.31		
理 学 部	中 川 正 之	昭和52.5.2 ~ 昭和54.5.1	
	小 林 貞 作	" 52.5.2 ~ " 54.5.1	
	中 川 正 之	" 54.5.2 ~ " 56.5.1	
	小 黒 千 足	" 54.5.2 ~ " 56.5.1	
	中 川 正 之	" 56.5.2 ~ " 58.4.1	
	小 黒 千 足	" 56.5.2 ~ " 58.5.1	
	後 藤 克 己	" 58.4.2 ~ " 58.5.1	
	後 藤 克 己	" 58.5.2 ~ " 60.5.1	
	小 黒 千 足	" 58.5.2 ~ " 60.5.1	
	後 藤 克 己	" 60.5.2 ~ " 62.5.1	
	小 黒 千 足	" 60.5.2 ~ " 62.5.1	
	松 本 賢 一	" 62.5.2 ~ 平成元.5.1	
	後 藤 克 己	" 62.5.2 ~ " 元.5.1	
	松 本 賢 一	平成元.5.2 ~ " 3.3.31	
	後 藤 克 己	" 元.5.2 ~ " 3.5.1	

第 部 資料編

部 局 等	氏 名	任 期	摘 要
理 学 部	風 卷 紀 彦	平成3.4.1 ~ 平成3.5.1	
	風 卷 紀 彦	" 3.5.2 ~ " 5.5.1	
	水 谷 義 彦	" 3.5.2 ~ " 5.5.1	
	水 谷 義 彦	" 5.5.2 ~ " 7.5.1	
	風 卷 紀 彦	" 5.5.2 ~ " 7.3.31	
	高 木 光司郎	" 7.4.1 ~ " 7.5.1	
	水 谷 義 彦	" 7.5.2 ~ " 9.5.1	
	岡 部 俊 夫	" 7.5.2 ~ " 9.5.1	
	岡 部 俊 夫	" 9.5.2 ~ " 11.5.1	
	広 岡 公 夫	" 9.5.2 ~ " 11.3.31	
	金 森 寛	" 11.4.1 ~ " 11.5.1	
	岡 部 俊 夫	" 11.5.2 ~ " 12.3.31	
	金 森 寛	" 11.5.2 ~ " 12.3.31	
薬 学 部	中 沖 太七郎	昭和27.1.1 ~ 昭和28.5.31	
	志 甫 傳 逸	" 27.1.1 ~ " 28.5.31	
	中 沖 太七郎	" 28.6.1 ~ " 30.5.31	
	志 甫 傳 逸	" 28.6.1 ~ " 30.5.31	
	中 沖 太七郎	" 30.6.1 ~ " 32.5.31	
	三 橋 監 物	" 30.6.1 ~ " 32.5.31	
	中 沖 太七郎	" 32.6.1 ~ " 34.5.31	
	三 橋 監 物	" 32.6.1 ~ " 34.5.31	
	中 沖 太七郎	" 34.6.1 ~ " 34.11.30	
	三 橋 監 物	" 34.6.1 ~ " 36.5.31	
	志 甫 傳 逸	" 34.12.1 ~ " 36.5.31	
	志 甫 傳 逸	" 36.6.1 ~ " 37.3.31	
	倉 田 軍 一	" 36.6.1 ~ " 38.5.31	
	山 崎 高 應	" 37.4.1 ~ " 38.5.31	
	倉 田 軍 一	" 38.6.1 ~ " 40.5.31	
	山 崎 高 應	" 38.6.1 ~ " 40.5.31	
	山 崎 高 應	" 40.6.1 ~ " 42.5.31	
	木 村 康 一	" 40.6.1 ~ " 42.5.31	
	山 崎 高 應	" 42.6.1 ~ " 44.5.31	
	桜 井 謙之介	" 42.6.1 ~ " 43.3.31	
	飯 田 武 夫	" 43.4.1 ~ " 44.2.27	
	永 原 茂	" 44.2.28 ~ " 44.5.31	
	西 荒 介	" 44.6.1 ~ " 46.5.31	
	榎 本 三 郎	" 44.6.1 ~ " 46.5.31	
	山 崎 高 應	" 46.6.1 ~ " 47.3.31	
	榎 本 三 郎	" 46.6.1 ~ " 48.5.31	
	大 浦 彦 吉	" 47.4.1 ~ " 48.5.31	
	大 浦 彦 吉	" 48.6.1 ~ " 49.6.6	
	木 村 正 康	" 48.6.1 ~ " 50.4.15	
	志 甫 傳 逸	" 49.6.12 ~ " 50.5.31	
	西 荒 介	" 50.4.16 ~ " 50.5.31	
	志 甫 傳 逸	" 50.6.1 ~ " 50.9.30	
	西 荒 介	" 50.6.1 ~ " 52.3.31	
柳 田 友 道	" 50.10.1 ~ " 52.4.1		
狐 塚 寛	" 52.4.1 ~ " 52.5.31		
堀 越 勇	" 52.4.2 ~ " 52.5.31		
狐 塚 寛	" 52.6.1 ~ " 53.3.31		
堀 越 勇	" 52.6.1 ~ " 53.3.31		

部 局 等	氏 名	任 期	摘 要
工 学 部	上 野 亨	昭和27.1.1 ~ 昭和28.5.31	
	横 山 辰 雄	" 27.1.1 ~ " 28.5.31	
	横 山 辰 雄	" 28.6.1 ~ " 28.12.14	
	上 野 亨	" 28.6.1 ~ " 30.5.31	
	室 町 繁 雄	" 29.1.26 ~ " 30.5.31	
	上 野 亨	" 30.6.1 ~ " 32.5.31	
	森 棟 隆 弘	" 30.6.1 ~ " 32.5.31	
	上 野 亨	" 32.6.1 ~ " 34.5.31	
	浅 岡 忠 和	" 32.6.1 ~ " 34.5.31	
	野 路 末 吉	" 34.6.1 ~ " 36.3.31	
	南 日 実 実	" 34.6.1 ~ " 34.12.14	
	上 野 亨	" 34.12.15 ~ " 36.5.31	
	森 棟 隆 弘	" 36.4.1 ~ " 36.5.31	
	上 野 亨	" 36.6.1 ~ " 38.5.31	
	村 中 利 吉	" 36.6.1 ~ " 38.5.31	
	上 野 亨	" 38.6.1 ~ " 40.5.31	
	養 田 実 実	" 38.6.1 ~ " 40.5.31	
	長 元 亀久男	" 40.6.1 ~ " 42.5.31	
	養 田 実 実	" 40.6.1 ~ " 42.5.31	
	長 元 亀久男	" 42.6.1 ~ " 44.5.31	
	横 山 辰 雄	" 42.6.1 ~ " 44.5.31	
	室 町 繁 雄	" 44.6.1 ~ " 44.9.30	
	養 田 実 実	" 44.6.1 ~ " 46.5.31	
	大 井 信 一	" 44.10.1 ~ " 46.5.31	
	養 田 実 実	" 46.6.1 ~ " 48.5.31	
	大 井 信 一	" 46.6.1 ~ " 48.5.31	
	大 井 信 一	" 48.6.1 ~ " 50.5.31	
	加 藤 正 浩	" 48.6.1 ~ " 50.5.31	
	井 上 浩	" 50.6.1 ~ " 52.5.31	
	大 井 信 一	" 50.6.1 ~ " 52.5.31	
	大 井 信 一	" 52.6.1 ~ " 54.4.1	
	四 谷 平 治	" 52.6.1 ~ " 54.5.31	
	三 上 房 男	" 54.4.2 ~ " 54.5.31	
	廣 岡 脩 二	" 54.6.1 ~ " 56.5.31	
	三 上 房 男	" 54.6.1 ~ " 56.5.31	
	位 崎 敏 男	" 56.6.1 ~ " 58.4.1	
	廣 岡 脩 二	" 56.6.1 ~ " 58.5.31	
	高 辻 雄 三	" 58.4.2 ~ " 58.5.31	
	塚 島 寛	" 58.6.1 ~ " 60.5.31	
	藤 田 宏	" 58.6.1 ~ " 60.5.31	
	三 上 房 男	" 60.6.1 ~ " 62.5.31	
	作 道 榮 一	" 60.6.1 ~ " 62.5.31	
	高 辻 雄 三	" 62.6.1 ~ 平成元.5.31	
	多 々 静 夫	" 62.6.1 ~ " 元.5.31	
	時 澤 貢	平成元.6.1 ~ " 3.5.31	
	多 々 静 夫	" 元.6.1 ~ " 3.4.1	
宮 下 和 雄	" 3.4.2 ~ " 3.5.31		
時 澤 貢	" 3.6.1 ~ " 5.4.1		
宮 下 和 雄	" 3.6.1 ~ " 5.5.31		
島 崎 長 一 郎	" 5.4.2 ~ " 5.5.31		
島 崎 長 一 郎	" 5.6.1 ~ " 7.5.31		

第 部 資料編

部 局 等	氏 名	任 期	摘 要
工 学 部	宮 下 和 雄	平成5.6.1 ~ 平成6.3.31	
	宮 下 尚	" 6.4.1 ~ " 7.5.31	
	島 崎 長一郎	" 7.6.1 ~ " 9.5.31	
	宮 下 尚	" 7.6.1 ~ " 9.4.1	
	山 淵 龍 夫	" 9.4.2 ~ " 9.5.31	
	山 淵 龍 夫	" 9.6.1 ~ " 11.5.31	
	竹 越 栄 俊	" 9.6.1 ~ " 11.5.31	
教 養 部	大 島 文 雄	昭和42.4.25 ~ 昭和42.9.30	
	林 良 二	" 42.4.25 ~ " 44.4.24	
	柿 岡 時 正	" 42.10.1 ~ " 44.4.24	
	林 良 二	" 44.4.25 ~ " 46.4.24	
	柿 岡 時 正	" 44.4.25 ~ " 46.4.24	
	柿 岡 時 正	" 46.4.25 ~ " 48.4.24	
	二 神 弘	" 46.4.25 ~ " 48.4.24	
	小 森 典	" 48.4.25 ~ " 50.4.24	
	二 神 弘	" 48.4.25 ~ " 50.4.24	
	小 森 典	" 50.4.25 ~ " 52.4.24	
	齋 藤 節	" 50.4.25 ~ " 52.4.24	
	柿 岡 時 正	" 52.4.25 ~ " 53.4.16	
	河 野 昭 一	" 52.4.25 ~ " 54.4.24	
	世 利 幹 雄	" 53.4.17 ~ " 54.4.1	
	瀧 澤 弘	" 54.4.2 ~ " 54.4.24	
	河 野 昭 一	" 54.4.25 ~ " 56.4.24	
	瀧 澤 弘	" 54.4.25 ~ " 56.4.24	
	有 沢 一 男	" 56.4.25 ~ " 58.4.24	
	世 利 幹 雄	" 56.4.25 ~ " 58.4.24	
	杉 本 新 平	" 58.4.25 ~ " 59.3.31	
	世 利 幹 雄	" 58.4.25 ~ " 60.4.24	
	有 沢 一 男	" 59.4.1 ~ " 60.4.24	
	世 利 幹 雄	" 60.4.25 ~ " 62.4.24	
	大 谷 重 彦	" 60.4.25 ~ " 62.4.24	
	小 林 浩 一	" 62.4.25 ~ 平成元.3.31	
	大 谷 重 彦	" 62.4.25 ~ " 元.4.24	
	吉 田 和 夫	平成元.4.1 ~ " 3.3.31	
駒 城 鎮 一	" 元.4.25 ~ " 3.4.24		
吉 田 和 夫	" 3.4.1 ~ " 5.3.31		
駒 城 鎮 一	" 3.4.25 ~ " 5.3.31		

(5) 歴代事務局長一覧

部 局 長	氏 名	在 職 期 間	摘 要
事務局長	三 輪 盛 弌	昭和24.5.31 ~ 昭和25.5.15	
	松 原 松之丞	" 25.5.16 ~ " 25.12.24	事務取扱
	大 橋 主 城	" 25.12.25 ~ " 27.12.30	
	松 原 松之丞	" 27.12.31 ~ " 28.9.9	事務取扱
	吉 田 勇	" 28.9.10 ~ " 35.4.30	
	田 中 喜 彦	" 35.5.1 ~ " 38.3.31	
	菅 沼 隆	" 38.4.1 ~ " 39.6.10	
	有 田 文 雄	" 39.6.11 ~ " 43.3.31	
	佐々木 善 也	" 43.4.1 ~ " 46.10.15	事務取扱
	森 芳 松	" 46.10.16 ~ " 49.3.31	
	安 岡 健次郎	" 49.4.1 ~ " 51.3.31	

部 局 長	氏 名	在 職 期 間	摘 要
事務局長	横 川 保	昭和51.4.1 ~ 昭和53.3.31	
	加 藤 眞 一	" 53.4.1 ~ " 55.3.31	
	長谷川 登	" 55.4.1 ~ " 58.3.31	
	川 上 芳 夫	" 58.4.1 ~ " 60.3.31	
	西 村 清	" 60.4.1 ~ " 63.3.31	
	泉 寛 清	" 63.4.1 ~ 平成元.9.30	
	勝 山 進	平成元.10.1 ~ " 4.3.31	
	今 田 收	" 4.4.1 ~ " 6.3.31	
	矢 部 吉 實	" 6.4.1 ~ " 7.9.30	
	菊 地 洋 男	" 7.10.1 ~ " 10.3.31	
	水 上 修 一	" 10.4.1 ~	

(6) 歴代部・課長等一覧

部 ・ 課 長	氏 名	在 職 期 間	摘 要
庶務部長	丸 山 登	昭和43.4.1 ~ 昭和49.3.31	
	山 下 彰 三	" 49.4.1 ~ " 52.3.31	
	坂 本 正次郎	" 52.4.1 ~ " 54.4.1	
	田 中 重 雄	" 54.4.1 ~ " 57.5.31	
	小 杉 宏	" 57.6.1 ~ " 61.3.31	
	西 垣 登	" 61.4.1 ~ " 63.12.1	
	大 田 脩 生	" 63.12.1 ~ 平成2.6.30	
	小 幡 忠 夫	平成2.7.1 ~ " 4.3.31	
	佐 竹 良 夫	" 4.4.1 ~ " 5.6.30	
	小 林 一 三	" 5.7.1 ~ " 7.3.31	
	磯 村 成	" 7.4.1 ~ " 10.3.31	
	秦 文 男	" 10.4.1 ~	
庶務課長 昭和43年度から部制	金 尾 嘉 八	昭和24.6.30 ~ 昭和27.3.31	
	丸 山 常 治	" 27.4.2 ~ " 29.12.15	
	吉 田 勇	" 29.12.16 ~ " 30.1.31	事務取扱
	五十嵐 淳	" 30.2.1 ~ " 33.3.14	
	小原 太嘉之助	" 33.3.15 ~ " 36.3.31	
	村 上 虎 太	" 36.4.1 ~ " 39.3.31	
	辺 見 儀 平	" 39.4.1 ~ " 42.3.31	
	木 村 寿 作	" 42.4.1 ~ " 43.3.31	
	河 野 喬	" 43.4.1 ~ " 46.3.31	
	伊 部 一 俊	" 46.4.1 ~ " 50.3.31	
	井 上 英 世	" 50.4.1 ~ " 52.3.31	
	山 内 好 朗	" 52.4.1 ~ " 56.3.31	
	松 本 実	" 56.4.1 ~ " 60.3.31	
	樋 口 昭 夫	" 60.4.1 ~ " 63.3.31	
	米 岡 嶺 夫	" 63.4.1 ~ 平成元.9.30	
	佐 藤 茂 夫	平成元.10.1 ~ " 2.3.31	
	湯 澤 芳 雄	" 2.4.1 ~ " 4.3.31	
	渡 邊 昭	" 4.4.1 ~ " 6.3.31	
	磯 田 義 賢	" 6.4.1 ~ " 8.3.31	
	中 野 好 二	" 8.4.1 ~ " 11.3.31	
山 本 宏	" 11.4.1 ~		
人事課長	木 村 寿 作	昭和43.4.1 ~ 昭和46.3.31	
	井 上 英 世	" 46.4.1 ~ " 50.3.31	
	永野 太亭阿希	" 50.4.1 ~ " 51.3.31	
	林 昇	" 51.4.1 ~ " 55.3.31	

第 部 資料編

部・課長	氏名	在職期間	摘要
人事課長	永野茂信	昭和55.4.1～昭和58.3.31	
	増井重信	〃 58.4.1～〃 61.3.31	
	中川忠	〃 61.4.1～〃 63.11.15	
	井口善之	〃 63.11.16～平成2.8.31	
	村山年男	平成2.9.1～〃 5.3.31	
	園利男	〃 5.4.1～〃 7.3.31	
	中村敏朗	〃 7.4.1～〃 9.3.31	
	青木正克	〃 9.4.1～	
企画室長	中川巖	平成5.4.1～平成9.3.31	
	村中一男	〃 9.4.1～	
経理部長	蓮覚寺外茂雄	昭和43.4.1～昭和50.3.31	
	藤田郡司	〃 50.4.1～〃 52.3.31	
	荒井甚雄	〃 52.4.1～〃 55.3.31	
	瀬川正巳	〃 55.4.1～〃 59.3.31	
	高原吉朗	〃 59.4.1～〃 62.3.31	
	林利治	〃 62.4.1～平成2.3.31	
	大坪義孝	平成2.4.1～〃 5.3.31	
	横山立身	〃 5.4.1～〃 8.3.31	
	齋藤敏	〃 8.4.1～〃 9.9.30	
		大谷潔	〃 9.10.1～
会計課長 昭和43年度から部制	松原松之丞	昭和24.6.30～昭和29.2.14	
	吉田勇	〃 29.2.15～〃 29.3.31	事務取扱
	五十嵐尚	〃 29.4.1～〃 36.3.31	
	藤野博次	〃 36.4.1～〃 36.10.31	
	中原二良	〃 36.11.1～〃 40.3.31	
主計課長	木下四郎	〃 40.4.1～〃 43.3.31	
	大木平吾	昭和43.4.1～昭和47.3.31	
	鈴木孝雄	〃 47.4.1～〃 50.3.31	
	野村学	〃 50.4.1～〃 52.3.31	
	重吉雅裕	〃 52.4.1～〃 54.3.31	
	北川功二	〃 54.4.1～〃 57.3.31	
	阿部利夫	〃 57.4.1～〃 61.3.31	
	小松東男	〃 61.4.1～〃 63.3.31	
	小田野弘和	〃 63.4.1～平成2.5.31	
	伊藤房	平成2.6.1～〃 5.3.31	
	番匠修	〃 5.4.1～〃 7.9.30	
	小林芳夫	〃 7.10.1～〃 10.3.31	
	神野政幸	〃 10.4.1～	
経理課長	石井完	昭和43.4.1～昭和46.3.31	
	野村学	〃 46.4.1～〃 50.3.31	
	松田正毅	〃 50.4.1～〃 53.3.31	
	金澤正一	〃 53.4.1～〃 55.3.31	
	中山忠夫	〃 55.4.1～〃 58.3.31	
	渋谷正則	〃 58.4.1～〃 61.4.30	
	丸地善朗	〃 61.5.1～〃 63.6.30	
	津田勲	〃 63.7.1～平成2.3.31	
	小川泰	平成2.4.1～〃 4.3.31	
	板谷力夫	〃 4.4.1～〃 7.3.31	
	船崎昌治	〃 7.4.1～〃 9.3.31	
	海老根裕	〃 9.4.1～〃 11.3.31	
		鈴木國夫	〃 11.4.1～

部・課長	氏名	在職期間	摘要	
学生部次長	友部 浩	昭和43.4.1 ~ 昭和46.3.31		
	里見 弘	" 46.4.1 ~ " 50.3.31		
	蓼丸 博文	" 50.4.1 ~ " 52.3.31		
	川代 重富	" 52.4.1 ~ " 54.3.31		
	本田 俊一	" 54.4.1 ~ " 57.3.31		
	内藤 信	" 57.4.1 ~ " 59.3.31		
	下重 孝之	" 59.4.1 ~ " 61.3.31		
	花岡 勉	" 61.4.1 ~ " 62.3.31		
	小山田 浩彦	" 62.4.1 ~ 平成元.3.31		
	瀬口 博巳	平成元.4.1 ~ " 3.3.31		
	廣瀬 義弘	" 3.4.1 ~ " 5.3.31		
	橋口 博芳	" 5.4.1 ~ " 6.12.31		
	飼牛 俊一郎	" 7.1.1 ~ " 8.3.31		
	秋山 武	" 8.4.1 ~ " 10.3.31		
	嶽釜 康雄	" 10.4.1 ~		
補導課長	木本 喜一	昭和24.8.8 ~ 昭和27.4.30		
	五十嵐 淳	" 27.7.1 ~ " 30.1.31		
	五十嵐 淳	" 30.2.1 ~ " 30.4.30	事務取扱	
学生課長 昭和43年度から部制	紺野 定三	" 30.5.1 ~ " 35.3.31		
	紺野 定三	" 35.4.1 ~ " 36.3.31		
	鈴木 定次郎	" 36.4.1 ~ " 39.3.31		
	榎本 兼三	" 39.4.1 ~ " 42.3.31		
	住友 衛	" 42.4.1 ~ " 46.3.31		
	福山 敬治	" 46.4.1 ~ " 49.3.31		
	和田 武男	" 49.4.1 ~ " 53.3.31		
	山口 照見	" 53.4.1 ~ " 56.3.31		
	樋口 信篤	" 56.4.1 ~ " 60.3.31		
	阿部 均	" 60.4.1 ~ 平成元.3.31		
	若泉 拓美	平成元.4.1 ~ " 4.3.31		
	道菅 浩	" 4.4.1 ~ " 6.3.31		
	大平 嘉彦	" 6.4.1 ~ " 8.3.31		
	相澤 吉彦	" 8.4.1 ~ " 10.6.30		
	安部 和憲	" 10.7.1 ~		
	厚生課長 昭和43年度から部制	木本 喜一	昭和24.11.1 ~ 昭和26.5.31	併任
		萩野 啓之助	" 26.6.1 ~ " 27.3.31	
		五十嵐 淳	" 27.4.1 ~ " 27.7.15	事務取扱
		紺野 定三	" 27.7.16 ~ " 30.4.30	
		若林 俊吉	" 30.5.1 ~ " 42.3.31	
河野 喬		" 42.4.1 ~ " 43.3.31		
森田 弘		" 43.4.1 ~ " 51.3.31		
原澤 富一		" 51.4.1 ~ " 54.3.31		
鬼沢 三郎		" 54.4.1 ~ " 56.3.31		
内海 稔雄		" 56.4.1 ~ " 59.3.31		
岡嶋 敬		" 59.4.1 ~ " 60.7.15		
金子 哲夫		" 60.7.16 ~ " 62.9.9		
小山田 浩彦		" 62.9.10 ~ " 62.10.1	事務取扱	
貴島 健二		" 62.10.1 ~ 平成2.6.30		
近藤 幸光		平成2.7.1 ~ " 3.12.16		
廣瀬 義弘		" 3.12.16 ~ " 4.3.31	事務取扱	
中林 邦夫		" 4.4.1 ~ " 6.3.31		
藤田 孝	" 6.4.1 ~ " 9.3.31			

第 部 資料編

部・課長	氏名	在職期間	摘要
厚生課長	畑田 健二	平成9.4.1～	
入学主幹	黒田 正男	昭和62.5.21～平成元.5.15	
	村山 年男	平成元.5.16～"2.8.31	
	武田 一夫	"2.9.1～"3.4.11	
入試課長	武田 一夫	"3.4.12～"5.3.31	
	亀岡 崇泰	"5.4.1～"7.3.31	
	野田 優明	"7.4.1～"9.3.31	
	赤松 一良	"9.4.1～	
留学生課長	柳瀬 邦夫	平成11.4.1～	
施設課長	松原 松之丞	昭和24.7.30～昭和29.2.14	併任
	吉田 勇	"29.2.15～"32.2.28	事務取扱
	山田 啓祐	"32.3.1～"36.2.28	
	寺西 礼一	"36.3.1～"39.3.31	
	郷倉 小次	"39.4.1～"48.3.31	
	瀬川 義廣	"48.4.1～"54.3.31	
	名古 正志	"54.4.1～"56.3.31	
	前島 健治	"56.4.1～"60.3.31	
	高 久晴	"60.4.1～"62.1.15	
	高橋 成忠	"62.1.16～平成元.3.31	
	須藤 一靖	平成元.4.1～"3.3.31	
	井原 紀男	"3.4.1～"6.3.31	
	東山 幸夫	"6.4.1～"9.3.31	
	芋野 昭作	"9.4.1～	
附属図書館 事務部長	高砂 慶	平成7.4.1～平成9.3.31	
	竹若 重勝	"9.4.1～	
情報管理課長	角井 與志雄	平成7.4.1～平成9.3.31	
	岩淵 恭幸	"9.4.1～"11.3.31	
	星野 茂登一	"11.4.1～	
情報サービス課長	重里 信一	平成7.4.1～平成10.3.31	
	田中 成直	"10.4.1～	

(7) 歴代事務長一覧

事務長	氏名	在職期間	摘要
附属図書館事務長 平成7年度から部制	塩谷 孝次郎	昭和24.8.31～昭和31.3.31	
	那智 平八郎	"31.4.1～"44.3.31	
	永田 佐一	"44.4.1～"44.9.30	心得
	永田 佐一	"44.10.1～"51.4.1	
	泉田 利享	"51.4.1～"54.3.31	
	土井 盛治	"54.4.1～"56.3.31	
	竹岡 環	"56.4.1～"59.3.31	
	早崎 寛威	"59.4.1～"59.12.15	
	高木 行則	"59.12.16～"63.3.31	
	森 慶二	"63.4.1～平成3.3.31	
	奥村 喜代志	平成3.4.1～"6.3.31	
	奥田 真一	"6.4.1～"7.3.31	
文理学部事務長	萩野 啓之助	昭和24.8.1～昭和26.5.31	
	松沢 義治	"26.6.1～"40.4.15	
	柳瀬 茂光	"40.4.16～"42.3.31	
	斎藤 義康	"42.4.1～"45.3.31	
	桜井 雅楽	"45.4.1～"49.3.31	
	高松 平吉	"49.4.1～"52.5.1	

事務長	氏名	在職期間	摘要
人文学部・理学部 事務長	高松平吉	昭和52.5.2 ~ 昭和53.3.31	
	竹岡環	" 53.4.1 ~ " 56.3.31	
	土井盛治	" 56.4.1 ~ " 59.12.15	
	石野俱行	" 59.12.16 ~ " 63.3.31	
	永森俊夫	" 63.4.1 ~ 平成3.3.31	
	本澤健二	平成3.4.1 ~ " 5.3.31	
	泉三郎	" 5.4.1 ~ " 6.3.31	
	山岸長幸	" 6.4.1 ~ " 9.3.31	
	中田孜	" 9.4.1 ~	
教育学部事務長	片山源二	昭和24.8.31 ~ 昭和33.6.15	
	斎藤義康	" 33.6.23 ~ " 42.3.31	
	有岡進	" 42.4.1 ~ " 52.4.1	
	酒井弘	" 52.4.1 ~ " 55.4.1	
	成瀬正夫	" 55.4.1 ~ " 59.12.16	
	土井盛治	" 59.12.16 ~ " 63.3.31	
	石野俱行	" 63.4.1 ~ 平成2.12.31	
	泉三郎	平成3.1.1 ~ " 5.3.31	
	山岸長幸	" 5.4.1 ~ " 6.3.31	
	奥村喜代志	" 6.4.1 ~ " 9.3.31	
	新田昌六	" 9.4.1 ~	
	経済学部事務長	伊東良一	昭和28.8.1 ~ 昭和32.10.31
有岡進		" 32.11.1 ~ " 42.3.31	
井波勝二		" 42.4.1 ~ " 45.3.31	
酒井弘		" 45.4.1 ~ " 46.3.31	
奥井三郎		" 46.4.1 ~ " 47.3.31	
竹岡環		" 47.4.1 ~ " 51.3.31	
成瀬正夫		" 51.4.1 ~ " 55.3.31	
石野俱行		" 55.4.1 ~ " 59.12.15	
早崎寛威		" 59.12.16 ~ " 62.3.31	
平岡幸一		" 62.4.1 ~ 平成2.1.15	
山岸長幸		平成2.1.16 ~ " 5.3.31	
長澤義男		" 5.4.1 ~ " 7.3.31	
奥田真一		" 7.4.1 ~ " 9.3.31	
角井與志雄		" 9.4.1 ~	
工学部事務長		柳瀬茂光	昭和24.8.1 ~ 昭和40.4.15
	松沢義治	" 40.4.16 ~ " 45.3.31	
	泉田利享	" 45.4.1 ~ " 51.3.31	
	竹岡環	" 51.4.1 ~ " 53.3.31	
	高松平吉	" 53.4.1 ~ " 60.3.31	
	小林武	" 60.4.1 ~ 平成3.3.31	
	森慶二	平成3.4.1 ~ " 5.3.31	
	本澤健二	" 5.4.1 ~ " 7.3.31	
	長澤義男	" 7.4.1 ~ " 9.3.31	
	中川巖	" 9.4.1 ~	
薬学部事務長 (昭和54.3まで)	梶川米次郎	昭和24.8.1 ~ 昭和27.6.30	
	若林俊吉	" 27.8.1 ~ " 30.4.30	
	田屋世治	" 30.5.1 ~ " 33.6.5	
	泉田利享	" 33.6.23 ~ " 45.3.31	
	井波勝二	" 45.4.1 ~ " 46.3.31	
	酒井弘	" 46.4.1 ~ " 49.3.31	
	桜井雅楽	" 49.4.1 ~ " 52.3.31	

第 部 資料編

事務長	氏名	在職期間	摘要
薬学部事務長	野村信生	昭和52.4.1～昭和54.3.31	
教養部事務長 (平成5.3まで)	若林俊吉	昭和42.4.1～昭和49.3.31	
	酒井弘	" 49.4.1～" 52.3.31	
	土井盛治	" 52.4.1～" 54.3.31	
	野村信生	" 54.4.1～" 60.3.31	
	田中昇	" 60.4.1～平成元.3.31	
	本澤健二	平成元.4.1～" 3.3.31	
	長澤義男	" 3.4.1～" 5.3.31	
和漢薬研究所事務長 (昭和53.6まで)	土井盛治	昭和49.6.7～昭和52.3.31	
	野村信生	" 52.4.1～" 53.6.16	併任
経営短期大学部事務長 (昭和62.3まで)	森田弘	昭和38.4.1～昭和39.11.15	
	有田文雄	" 39.11.16～" 39.11.30	事務取扱
	谷岡静雄	" 39.12.1～" 41.6.24	
	有田文雄	" 41.6.25～" 41.6.30	
	中島国衛	" 41.7.1～" 41.11.30	
	有田文雄	" 41.12.1～" 42.3.31	事務取扱
	酒井弘	" 42.4.1～" 45.3.31	
	高松平吉	" 45.4.1～" 49.3.31	
	加藤昭作	" 49.4.1～" 49.8.15	
	成瀬正夫	" 49.8.16～" 51.3.31	
	野村信生	" 51.4.1～" 52.3.31	
	石野俱行	" 52.4.1～" 55.3.31	
	早崎寛威	" 55.4.1～" 59.3.31	
	竹岡環	" 59.4.1～" 62.3.31	

4. 名誉教授一覧

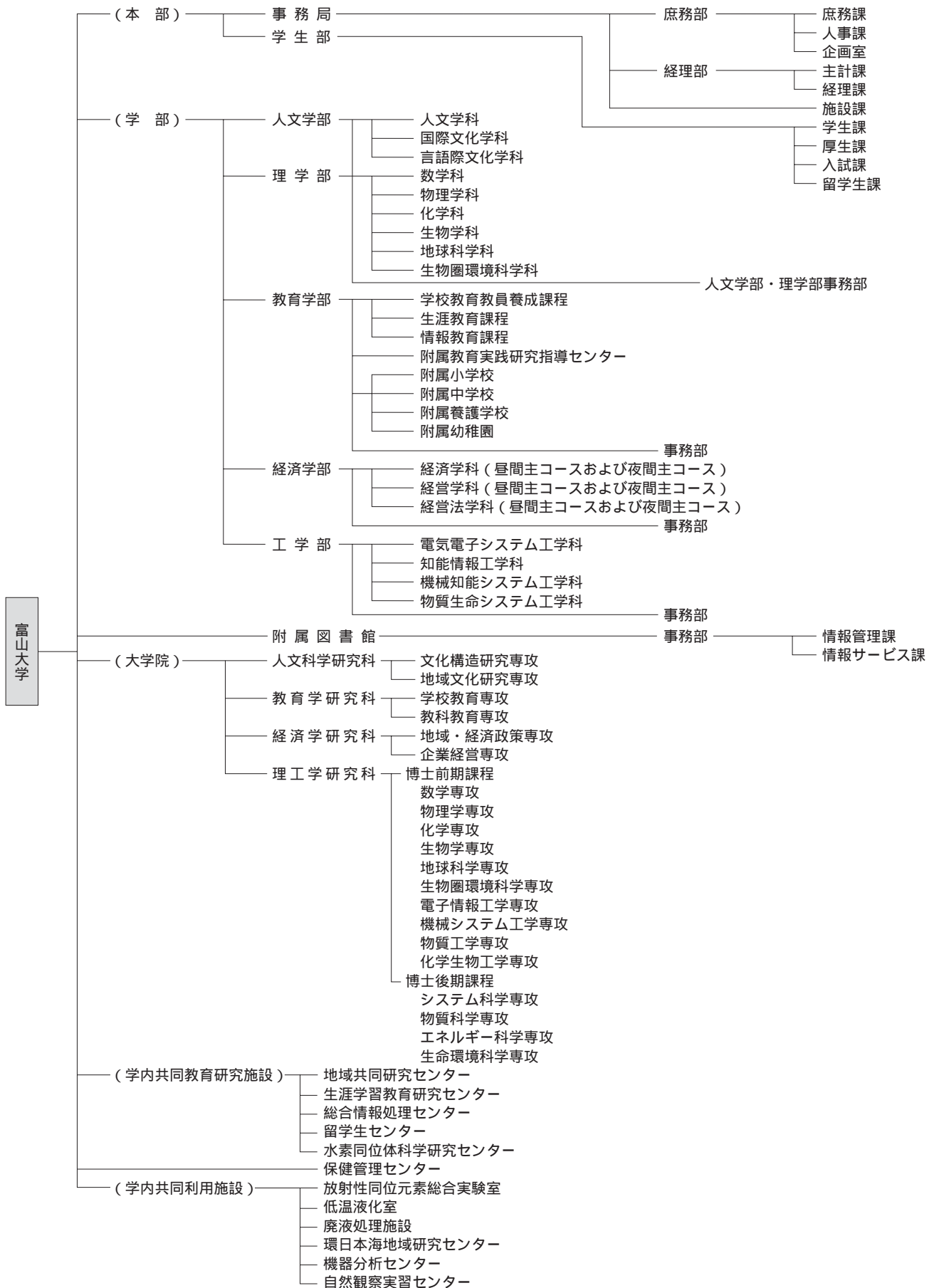
氏名	称号授与年月日	最終部局
原 富 慶太郎	昭和34.10.1	文理学部
岡 本 基	昭和35.4.22	文理学部
中 沖 太七郎	昭和37.4.27	薬学部
植 木 忠 夫	昭和40.4.1	文理学部
桑 田 秋 水	昭和42.5.19	文理学部
大 島 文 雄	昭和43.6.14	教養部
横田 嘉右衛門	昭和45.5.1	学 長
佐 々 亮	昭和45.5.1	教育学部
横 山 辰 雄	昭和45.5.1	工学部
守 屋 獅 郎	昭和46.4.16	文理学部
三 橋 監 物	昭和46.4.16	薬学部
倉 田 軍 一	昭和46.4.16	薬学部
長 元 亀久男	昭和46.4.16	工学部
渡 邊 義 一	昭和46.4.16	教養部
溝 上 茂 夫	昭和46.5.21	教育学部
蜷 川 栄 作	昭和47.4.21	教育学部
村 中 利 吉	昭和47.4.21	工学部
林 勝 次	昭和48.4.13	教育学部
佐々木 龍 作	昭和48.4.13	教育学部
森 棟 隆 弘	昭和48.4.13	工学部
高 瀬 重 雄	昭和49.4.26	文理学部
上 野 享	昭和49.4.26	工学部
浅 岡 忠 知	昭和49.4.26	工学部
林 良 二	昭和49.4.26	教養部
島 崎 藤 一	昭和51.4.23	文理学部
館 熙 道	昭和52.4.12	文理学部
酒 井 康 彦	昭和52.4.12	教育学部
澤 泉 重 夫	昭和52.4.12	教育学部
丸 山 豊 一	昭和52.4.12	教育学部
黒 坂 富 治	昭和52.4.12	教育学部
志 甫 傳 逸	昭和52.4.12	薬学部
玉 生 正 信	昭和53.4.21	教育学部
入 沢 寿 夫	昭和53.4.21	教育学部
藏 島 茂	昭和53.4.21	教育学部
深 井 三 郎	昭和53.4.21	教育学部
野 崎 富 作	昭和53.4.21	経済学部
山 口 政 則	昭和54.4.20	教育学部
小 澤 慎一郎	昭和54.4.20	教育学部
室 町 繁 雄	昭和54.4.20	工学部
加 藤 正	昭和54.4.20	工学部
柿 岡 時 正	昭和54.4.20	教養部
片 山 龍 成	昭和54.4.20	教養部
手 崎 政 男	昭和55.4.18	人文学部
頭 川 徹 治	昭和55.4.18	教育学部
養 田 實	昭和55.4.18	工学部
小 森 典	昭和55.4.18	教養部
坂 井 誠 一	昭和56.4.17	教育学部

第 部 資料編

氏 名	称号授与年月日	最終部局
植 村 元 覚	昭和56.4.17	経済学部
井 上 浩	昭和56.4.17	工学部
新 田 隆 信	昭和57.4.16	経済学部
石 瀬 秀 治	昭和58.4.15	経済学部
竹 内 豊三郎	昭和58.4.15	理学部
岩 淵 富 治	昭和58.9.16	経済学部
二 神 弘	昭和58.9.16	教養部
田 中 久 雄	昭和59.4.20	教育学部
四 谷 平 治	昭和59.4.20	工学部
岩 田 弘	昭和59.4.20	教養部
梅 原 隆 章	昭和60.4.19	教養部
柳 田 友 道	昭和60.6.28	学 長
大 澤 欽 治	昭和61.4.18	教育学部
加 藤 壽美子	昭和61.4.18	教育学部
池 田 正 夫	昭和61.4.18	工学部
石 原 ミ キ	昭和62.4.17	教育学部
児 島 毅	昭和62.4.17	理学部
小 林 貞 作	昭和62.4.17	理学部
中 川 正 之	昭和62.4.17	理学部
井 村 定 久	昭和62.4.17	工学部
塚 島 寛	昭和62.4.17	工学部
若 林 嘉一郎	昭和62.4.17	工学部
田 中 専一郎	昭和63.4.15	理学部
久 保 和 美	昭和63.4.15	理学部
中 村 良 郎	昭和63.4.15	理学部
廣 岡 脩 二	昭和63.4.15	工学部
位 崎 敏 男	昭和63.4.15	工学部
杉 本 新 平	昭和63.4.15	教養部
泉 敏 郎	平成元.4.14	教育学部
山 崎 佳 夫	平成元.4.14	経済学部
楠 瀬 勝	平成2.4.13	人文学部
川 瀬 義 之	平成2.4.13	理学部
横 山 泰	平成2.4.13	理学部
三 上 房 男	平成2.4.13	工学部
加 川 幸 雄	平成2.4.13	工学部
宇尾野 逸 作	平成2.4.13	教養部
山 口 博	平成3.4.19	人文学部
川 井 清 保	平成3.4.19	理学部
宮 尾 嘉 寿	平成3.4.19	工学部
高 辻 雄 三	平成3.4.19	経済学部
有 澤 一 男	平成3.4.19	教養部
大 井 信 一	平成3.6.21	学 長
吉 岡 周 明	平成4.4.17	教育学部
廣 瀬 禧七郎	平成4.4.17	教育学部
欽 田 邦 夫	平成4.4.17	教養部
吉 田 清	平成5.4.16	人文学部
大 谷 重 彦	平成5.4.16	教養部
藤 井 昭 二	平成5.4.16	教養部
本 田 弘	平成6.4.15	人文学部

氏名	称号授与年月日	最終部局
平田 純	平成6.4.15	人文学部
野村 昇	平成6.4.15	教育学部
鮎澤 晃三	平成6.4.15	経済学部
宮下 和雄	平成6.4.15	工学部
観山 雪陽	平成7.4.21	教育学部
武 暢夫	平成7.4.21	経済学部
後藤 克己	平成7.4.21	理学部
多々 静夫	平成7.4.21	工学部
嶋尾 一郎	平成7.4.21	工学部
田中 久彌	平成7.4.21	工学部
塚崎 幹夫	平成8.4.19	教育学部
松本 賢一	平成8.4.19	理学部
作道 榮一	平成8.4.19	工学部
西部 慶一	平成8.4.19	工学部
三竇 政美	平成9.4.18	人文学部
奥田 平八郎	平成9.4.18	人文学部
提山 淑郎	平成9.4.18	人文学部
河野 信弘	平成9.4.18	教育学部
吉田 和夫	平成9.4.18	教育学部
世利 幹雄	平成9.4.18	教育学部
藤田 宏	平成9.4.18	工学部
小黒 千足	平成9.6.20	学 長
藤井 一行	平成10.4.17	人文学部
奥貫 晴弘	平成10.4.17	人文学部
笹尾 靖也	平成10.4.17	教育学部
中川 眸	平成10.4.17	教育学部
吉原 節夫	平成10.4.17	経済学部
堀越 勲	平成10.4.17	理学部

5 . 組 織 図



6. 教職員定員の推移

年 度	大 学 教 員	附 属 教 員	小 計	事 務 系 職 員	合 計
昭24	174	30	204	272	476
25	176	31	207	285	492
26	178	33	211	279	490
27	178	35	213	262	475
28	178	36	214	262	476
29	190	36	226	260	486
30	193	36	229	264	493
31	197	36	233	265	498
32	201	36	237	266	503
33	210	36	246	268	514
34	212	36	248	270	518
35	220	36	256	271	527
36	226	36	262	283	545
37	232	36	268	319	587
38	240	36	276	324	600
39	250	36	286	336	622
40	257	36	293	345	638
41	269	37	306	351	657
42	287	38	325	361	686
43	299	41	340	373	713
44	318	45	363	380	743
45	332	46	378	379	757
46	336	48	384	373	757
47	342	49	391	363	754
48	347	49	396	351	747
49	358	49	407	348	755
50	377	50	427	348	775
51	380	53	433	341	774
52	381	59	440	331	771
53	370	65	435	316	751
54	378	70	448	317	765
55	395	70	465	326	791
56	404	70	474	331	805
57	409	70	479	329	808
58	408	70	478	327	805
59	406	70	476	320	796
60	406	70	476	311	787
61	410	70	480	305	785
62	429	71	500	302	802
63	437	71	508	299	807
平元	446	71	517	297	814
2	454	72	526	294	820
3	464	72	536	291	827
4	473	72	545	291	836
5	483	72	555	285	840
6	491	72	563	279	842
7	495	72	567	274	841
8	493	72	565	271	836
9	494	72	566	268	834
10	497	72	569	263	832
11	501	73	574	261	835

7 . 歳入歳出変遷表

(1) 歳入決算額の推移

(単位：千円)

年 度	授業料及び入学検定料	学校財産処分収入	雑 収 入	計	対前年度比
昭和57年	1,017,821	375,071	32,722	1,425,614	-
昭和58年	1,132,025	0	42,712	1,174,737	0.82
昭和59年	1,343,120	54,600	44,843	1,442,563	1.23
昭和60年	1,375,350	610,005	61,208	2,046,563	1.42
昭和61年	1,695,166	1,642,524	178,097	3,515,787	1.72
昭和62年	1,741,744	827,010	823,928	3,392,682	0.96
昭和63年	1,882,014	820,000	293,807	2,995,821	0.88
平成元年	2,096,481	0	115,437	2,211,918	0.74
平成 2 年	2,335,328	0	121,164	2,456,492	1.11
平成 3 年	2,486,829	66,430	168,781	2,722,040	1.11
平成 4 年	2,770,449	0	154,079	2,924,528	1.07
平成 5 年	3,009,283	0	151,694	3,160,977	1.08
平成 6 年	3,268,136	0	151,257	3,419,393	1.08
平成 7 年	3,394,716	0	171,498	3,566,214	1.04
平成 8 年	3,593,531	0	176,082	3,769,613	1.06
平成 9 年	3,648,504	0	187,973	3,836,477	1.02
平成10年	3,671,946	0	185,638	3,857,584	1.01

(2) 歳出決算額の推移

(単位：千円)

年 度	国立学校特別会計				一般会計	合 計	対前年度比
	国立学校	産学連携等研究費	施設整備費	計			
昭和57年	5,250,317	-	155,767	5,406,084	10,555	5,416,639	-
昭和58年	5,474,719	-	2,437,884	7,912,603	8,789	7,921,392	1.46
昭和59年	5,969,818	-	1,599,979	7,569,797	10,909	7,580,706	0.96
昭和60年	6,150,968	-	718,299	6,869,267	13,115	6,882,382	0.91
昭和61年	6,339,231	-	453,604	6,792,835	13,451	6,806,286	0.99
昭和62年	7,220,418	-	1,190,958	8,411,376	14,783	8,426,159	1.24
昭和63年	6,880,471	-	401,011	7,281,482	19,919	7,301,401	0.87
平成元年	7,243,444	-	243,959	7,487,403	22,772	7,510,175	1.03
平成 2 年	7,535,148	-	87,602	7,622,750	26,809	7,649,559	1.02
平成 3 年	7,989,570	-	302,263	8,291,833	33,422	8,325,255	1.09
平成 4 年	8,360,854	-	870,904	9,231,758	42,186	9,273,944	1.11
平成 5 年	8,555,341	-	1,745,896	10,301,237	50,367	10,351,604	1.12
平成 6 年	8,975,107	-	904,880	9,879,987	63,350	9,943,337	0.96
平成 7 年	9,244,751	-	2,868,606	12,113,357	73,000	12,186,357	1.23
平成 8 年	9,641,238	-	1,995,236	11,636,474	80,968	11,717,442	0.96
平成 9 年	9,937,625	-	1,169,706	11,107,331	79,709	11,187,040	0.95
平成10年	9,648,395	93,979	1,304,724	11,047,098	89,119	11,136,217	1.00

8 . 土地および建物面積

(1) 昭和24年5月31日当時の土地および建物面積と所在地

口 座 名	区 分	土 地 (坪)	建 物 (坪)	所 在 地	備 考
文理学部	文理学部	17,650	3,702	富山市蓮町22	昭和36年度 大蔵省へ引継
文理学部宿舎	文理学部	0	201	富山市中島300割6の6	昭和34年度～昭和42年度 取こわし
教育学部	教育学部	37,190	2,393	富山市五福3190	昭和36年度 「富山大学」に口座名称変更
教育学部男子部	教育学部	18,038	61	富山市西田地方412	昭和27年度 「西田地方宿舎」へ整理替
教育学部男子部 実習地	教育学部	(18,038内)	81	富山市西田地方412	昭和27年度 「農場実習地」へ整理替
教育学部男子部 附属小学校	教育学部	(18,038内)	128	富山市西田地方412	昭和27年度 大蔵省へ引継
教育学部女子部	教育学部	14,986	24	富山市堀川小泉町2	昭和27年度 大蔵省へ引継
教育学部分教場	教育学部	0	545	中新川郡雄山町前沢1471	昭和26年度、昭和28年度 大蔵省へ引継
薬学部	薬学部	15,467	1,073	富山市奥田5	昭和38年度～昭和41年度 大蔵省へ引継、 交換、売払
薬学部薬草園	薬学部	10,408	0	富山市奥田5	昭和25年度～昭和32年度 宿舎へ用途変更 昭和38年度、39年度 大蔵省へ引継、交換、 売払
薬学部寄宿舎	薬学部	0	235	富山市東岩瀬稲干場27	昭和54年度 「課外活動施設地」に口座名 称変更
工学部	工学部	17,718	3,811	高岡市古定塚字源野82	昭和61年度 売払
工学部運動場	工学部	5,377	0	高岡市中川字高前田508の6	昭和57年度～昭和61年度 売払
工学部宿舎(一)	工学部	255	53	高岡市中川字御坊647	昭和60年度 大蔵省へ所管換
工学部宿舎(二)	工学部	680	232	高岡市中川松前759	昭和60年度 大蔵省へ所管換
合 計		137,769	12,539		

第 部 資料編

(2) 土地および建物面積

(平成11年5月1日現在)

口 座 名	区 分	土 地	建 物	所 在 地
富山大学	本部	231,720m ²	5,748m ²	富山市五福3190
	人文学部		8,007	
	教育学部		13,374	
	経済学部		9,912	
	理学部		14,258	
	工学部		26,874	
	人文・社会系共通教育棟		8,660	
	自然系共通教育棟		1,761	
	附属図書館		9,757	
	地域共同研究センター		2,053	
	生涯学習教育研究センター		469	
	総合情報処理センター		2,380	
	留学生センター		551	
	水素同位体科学研究センター		2,356	
	保健管理センター		555	
	教育学部附属教育実践研究指導センター		531	
	放射性同位元素総合実験室		361	
	低温液化室		214	
	廃液処理施設		460	
	学生会館		1,818	
体育施設	6,054			
運動場	0			
黒田講堂	1,733			
大学食堂	2,601			
学生寄宿舎	新樹寮	16,969	6,441	富山市寺町字草山2639-1 (富山市金屋字神田5037-2)
自然観察 実習センター	自然観察実習センター	33,208	0	
	国際交流会館		1,560	
附属学校	教育学部附属小学校	39,468	4,870	富山市五艘1300
	教育学部附属中学校		6,757	
	教育学部附属養護学校		3,049	
	教育学部附属幼稚園		978	
農場実習地	教育学部農場実習地	11,518	314	富山市花園町4-4-18
課外活動施設地	課外活動施設地	6,378	0	富山市岩瀬古志町7
立山施設	立山施設	0	98	中新川郡立山町浄土山頂
艇庫	艇庫	0	170	氷見市阿尾字島尾648
奥田宿舎	奥田宿舎	615	82	富山市奥田5
五艘宿舎	五艘宿舎	368	110	富山市五艘1344-15
	合 計	340,244	144,916	

(3) 富山大学口座の敷地取得経緯

異動年月日	異動増減事由等	面積		備考
		異動数量㎡	現在数量㎡	
明治41年4月1日	内務省より陸軍省へ移管			明治41年3月 歩兵第69聯隊が富山に移転、その後、金沢第九師団第35富山連隊の兵舎敷地
昭和24年2月23日	大蔵省より文部省(富山師範学校)へ所管換 37,190坪	(37,190坪)	(37,190坪)	
昭和24年5月31日	法令改正により富山師範学校より富山大学へ所属替			
昭和34年12月18日	大蔵省(北陸財務局富山財務部)へ引継 1.36坪	(1.36坪)	(37,189坪)	県道長沢五福線舗装新設工事に伴う道路保安上街角 富山市永代割3375-3、3376-2地内
昭和39年3月13日	実測による増 2,782.69坪	(2,782.69坪)	(39,971坪)	
昭和39年4月3日	法令改正により一般会計より特別会計へ所属替			
昭和40年3月17日	富山市と交換(薬学部敷地と第一グラウンド敷地) 9,378.73坪	(9,378.73坪)	(49,350坪)	
昭和41年4月1日	法令改正により数量換算	163,140.68	163,140	
昭和41年4月20日	富山市と交換(薬学部敷地と第一グラウンド農道・水路) 180.17坪	(180.17坪) 595.60	(49,530坪) 163,736	
昭和44年3月3日	公共物へ編入(道路敷として建設省北陸地方建設局へ)	291.80	163,444	歩道および歩道橋敷地 富山市永代割3380番地
昭和46年5月1日	工学部敷地購入(高道邦夫氏ほか31名より)	62,770.42	226,214	工学部および第2グラウンド敷地
昭和47年1月18日	工学部敷地購入(庄司重信氏より)	1,046.64	227,261	工学部敷地北東側
昭和47年3月27日	工学部敷地購入(富山県知事より)	1,162.05	228,423	
昭和48年5月15日	公共物より編入(工学部敷地内農道・水路)	1,195.98	229,619	
昭和60年9月30日	実測による増	409.61	230,029	第一グラウンド部分の実測
昭和61年2月4日	工学部敷地購入(高田源一氏ほか5名より)	2,308.74	232,337	工学部敷地古川側の河川敷地
平成3年3月1日	有蓋歩道敷地を富山県へ売払いのため用途廃止	616.93	231,720	平成3年9月11日売買契約締結し、平成3年9月30日富山県へ所有権移転

第 部 資料編

(4) 富山大学課外活動施設地口座の敷地取得経緯

異動年月日	異動増減事由等	面 積		備 考
		異動数量㎡	現在数量㎡	
昭和25年2月24日	富山大学薬学部寄宿舍用地として購入 1,000坪	(1,000.00坪)	(1,000坪)	保土谷化学工業㈱ 富山工場敷地
昭和27年4月2日	土地区画整理による換地増 462坪	(462.00坪)	(1,462坪)	土地区画整理による換地処分のため実測増
昭和29年2月1日	購 入 460.76坪	(460.76坪)	(1,922坪)	
昭和41年4月1日	法令改正により数量換算	6,356.23	6,356	
昭和43年1月17日	「富山大学薬学部寄宿舍」より用途変更 口座名「富山大学艇庫」			
昭和54年4月1日	口座名を「富山大学艇庫」から「富山大学課外活動施設地」へ名称変更			
昭和57年1月21日	富山市岩瀬古志町8番地から富山市岩瀬古志町7番地へ地番変更			
昭和61年10月15日	実測による増	21.79	6,378	

(5) 富山大学教育学部附属学校口座の敷地取得経緯

異動年月日	異動増減事由等	面 積		備 考
		異動数量㎡	現在数量㎡	
昭和26年9月10日	富山県より寄付 7,543坪	(7,543.00坪)	(7,543坪)	
昭和28年12月12日	購 入 1,405坪	(1,405.00坪)	(8,948坪)	
昭和29年2月15日	購 入 14坪	(14.00坪)	(8,962坪)	
昭和29年2月17日	購 入 2坪	(2.00坪)	(8,964坪)	
昭和39年3月24日	実測による増 826.92坪	(826.92坪)	(9,790坪)	
昭和41年4月1日	法令改正による数量換算	32,366.67	32,366	
昭和42年4月1日	教育学部附属幼稚園より整理替	2,739.00	35,105	
昭和42年11月7日	購 入	957.95	36,063	
昭和43年3月25日	購 入	1,785.62	37,849	
昭和47年3月9日	購 入	2,141.22	39,990	
昭和50年7月15日	富山大学五艘宿舎へ用途変更	368.00	39,622	
昭和51年12月18日	用途廃止	42.76	39,579	
昭和55年11月20日	公共物より編入	19.57	39,599	
昭和62年12月25日	用途廃止	130.73	39,468	

(6) 富山大学教育学部農場実習地口座の敷地取得経緯

異動年月日	異動増減事由等	面積		備考
		異動数量 m^2	現在数量 m^2	
昭和27年7月11日	富山県から寄附 2,782.5坪	(2,782.50坪)	(2,782坪)	
昭和28年1月22日	富山大学設置期成同盟会から寄附 634.0坪	(634.00坪)	(3,416坪)	
昭和40年4月1日	土地区画整理による換地増 97.3坪	(97.30坪)	(3,513坪)	
昭和41年4月1日	法令改正により数量換算	11,615.86	11,615	
昭和52年12月5日	実測による増	0.16	11,616	
昭和54年3月12日	公共物へ編入	473.01	11,143	
昭和61年10月15日	実測による増	375.59	11,518	

(7) 富山大学学生寄宿舍口座の敷地取得経緯

異動年月日	異動増減事由等	面積		備考
		異動数量 m^2	現在数量 m^2	
昭和40年3月17日	富山市と交換 11,816.40坪	(11,816.40坪)	(11,816坪)	富山大学薬草園および学生寄宿舍
昭和44年4月1日	富山大学薬草園および学生寄宿舍より富山大学学生寄宿舍に整理替	16,957.28	16,957	
昭和63年3月31日	公共物より編入	12.61	16,969	

(8) 富山大学自然観察実習センター口座の敷地取得経緯

異動年月日	異動増減事由等	面積		備考
		異動数量 m^2	現在数量 m^2	
昭和40年3月17日	富山市と交換(第一次交換) 11,816.40坪	(11,816.40坪)	(11,816坪)	富山大学薬草園および学生寄宿舍
昭和41年4月22日	富山市と交換(第二次交換) 3,133.65坪	(3,133.65坪)	(14,950坪)	富山大学薬草園および学生寄宿舍
昭和44年4月1日	富山大学薬草園および学生寄宿舍より富山大学薬草園に整理替	32,463.74	32,463	
昭和57年2月1日	富山大学薬草園より富山大学自然観察実習センターへ口座名称を変更			
昭和63年3月31日	大蔵省(北陸財務局富山財務事務所)より所管換	702.53	33,166	
昭和63年3月31日	公共物より編入	42.30	33,208	

第 部 資料編

(9) 富山大学奥田宿舍口座の敷地取得経緯

異動年月日	異動増減事由等	面 積		備 考
		異動数量㎡	現在数量㎡	
昭和25年9月14日	富山大学薬学部薬草園敷地 10,408坪のうち143.1坪を用途変更 143.10坪	(143.10坪)	(143坪)	
昭和28年1月21日	富山大学薬学部薬草園より用途変更 222.00坪	(222.00坪)	(365坪)	
昭和33年3月20日	富山大学薬学部薬草園より用途変更 247.90坪	(247.90坪)	(613坪)	
昭和39年3月31日	昭和37年度実測の報告洩 26.10坪	(26.10坪)	(639坪)	
昭和41年4月1日	法令改正による数量換算	2,112.72	2,112	
昭和44年7月1日	大蔵省(北陸財務局富山財務事務所)へ所管換	1,498.33	614	
平成6年3月28日	実測による増	0.86	615	

(10) 富山大学五艘宿舍口座の敷地取得経緯

異動年月日	異動増減事由等	面 積		備 考
		異動数量㎡	現在数量㎡	
昭和50年7月15日	富山大学教育学部附属学校より用途変更	368.00	368	

(11) 主な建物の整備経緯

(口座名 富山大学)

建築年月日	建物番号	名称	構造	延面積 m ²
昭 29. 3. 25	64	理学部 1号館	R C - 4	8,924.89
昭 33. 6. 17	75	本部庁舎	R C - 5	3,918.65
昭 37. 3. 15	78	人文科学教棟	R C - 4	3,882.91
昭 37. 3. 15	79	人文科学合併教室	R C - 2	1,518.64
昭 38. 3. 30	85	理学部 2号館	R C - 4	7,363.09
昭 38. 10. 12	87	第 1 体育館	R C - 1	1,322.84
昭 39. 3. 29	91	アイソトープ総合実験室	R C - 1	336.59
昭 40. 3. 30	96	学生会館	R C - 2	1,818.41
昭 41. 3. 5	98	水素同位体科学研究センター	R C - 4	2,421.46
昭 42. 3. 30	104	教育学部第 1 校舎	R C - 4	3,787.26
昭 43. 1. 20	108	教育学部第 2 校舎	R C - 4	3,570.09
昭 43. 10. 15	109	音楽教棟	R C - 2	775.68
昭 43. 10. 15	110	技術・美術教棟	R C - 1	642.58
昭 44. 2. 10	112	武道場	R C - 1	499.50
昭 44. 3. 15	114	液体窒素製造装置室	B - 1	51.87
昭 47. 12. 20	128	中央図書館	R C - 3、S R C - 6	9,069.08
昭 48. 10. 30	132	食 堂	R C - 2	1,664.67
昭 49. 1. 30	136	総合情報処理センター	R C - 4	2,380.31
昭 50. 3. 10	140	教育学部第 3 校舎	R C - 5	3,788.58
昭 50. 3. 25	142	ヘリウム液化装置室	C B - 2	163.01
昭 50. 12. 8	144	人文科学第 2 教棟	R C - 4	2,107.55
昭 52. 3. 30	149	経済学部講義演習棟	R C - 4	3,569.77
昭 53. 1. 30	153	第 2 体育館	R C - 2	1,434.87
昭 53. 10. 30	154	研究棟	R C - 4	1,672.86
昭 55. 3. 8	159	職員会館	R C - 2	580.56
昭 58. 1. 17	163	教育実践研究指導センター	R C - 2	531.20
昭 59. 3. 24	167	工学部機械系実験研究棟	R C - 6	3,258.77
昭 59. 3. 24	168	工学部材料系実験研究棟	R C - 6	2,774.76
昭 59. 3. 24	169	工学部共通研究棟	R C - 2	1,720.27
昭 59. 3. 24	170	工学部管理棟	R C - 2	1,352.53
昭 59. 3. 24	171	工学部管理棟	R C - 2	1,333.80
昭 59. 11. 20	173	工学部実習工場	R C - 2	881.65
昭 60. 1. 25	177	第 2 大学食堂	R C - 2	914.03
昭 60. 1. 28	178	工学部電気系実験研究棟	R C - 5	3,871.31
昭 60. 1. 28	179	工学部高電圧実験室	R C - 1	193.60
昭 60. 1. 28	180	工学部化学系実験研究棟	R C - 5	4,218.77
昭 60. 1. 28	181	工学部共通講義棟	R C - 2	2,793.60
昭 61. 3. 25	186	水質保全センター	R C - 2	455.60
昭 61. 3. 25	189	第 3 体育館	S R - 2	2,448.86
昭 63. 3. 25	194	地域共同研究センター	R C - 2	2,022.59
昭 63. 3. 25	193	教職員福利厚生施設	R C - 2	380.35
昭 63. 11. 15	198	人文学部校舎	R C - 4、S R C - 7	7,793.23
平 元. 11. 28	202	黒田講堂	R C - 2	1,733.29
平 4. 7. 31	204	工学部情報系実験研究棟	R C - 5	2,236.68
平 5. 3. 30	208	工学部生物系実験研究棟	R C - 5	1,429.56
平 6. 5. 31	233	経済学部研究棟	S R C - 7	6,288.41

第 部 資料編

(口座名 富山大学教育学部附属学校)

建築年月日	建物番号	名 称	構 造	延 面 積 m ²
昭 37 . 12 . 4	16	製作・展示室	R C - 1	102.44
昭 41 . 3 . 10	1	小・中校舎	R C - 4	8,120.07
昭 44 . 3 . 29	20	幼稚園舎	R C - 2	972.11
昭 44 . 10 . 7	23	中学校体育館	R C - 1	702.60
昭 45 . 12 . 10	26	養護学校舎	R C - 2	2,966.93
昭 60 . 3 . 25	39	養護学校実習棟	R - 1	72.28
昭 62 . 3 . 17	40	附属学校共用棟	R - 3、S R - 1	1,217.05
平 2 . 3 . 9	41	小学校体育館	R C - 1	979.68

(口座名 富山大学教育学部農場実習地)

建築年月日	建物番号	名 称	構 造	延 面 積 m ²
昭 44 . 3 . 25	1	管理棟	C B - 1	198.00
昭 48 . 3 . 30	3	温 室	R - 1	112.32

(口座名 富山大学学生寄宿舍)

建築年月日	建物番号	名 称	構 造	延 面 積 m ²
昭 40 . 3 . 31	1	男子第1寮	R C - 4	1,831.00
昭 40 . 3 . 31	2	男子第2寮	R C - 4	1,075.00
昭 40 . 3 . 31	3	女子寮	R C - 4	1,327.00
昭 40 . 3 . 31	4	共通棟	R C - 1	814.17
昭 41 . 2 . 28	5	男子第3寮	R C - 4	1,201.00

(口座名 富山大学自然観察実習センター)

建築年月日	建物番号	名 称	構 造	延 面 積 m ²
平 11 . 3 . 10	4	国際交流会館単身棟	R C - 3	1,024.37
平 11 . 3 . 10	5	国際交流会館世帯棟	R C - 3	529.41

(口座名 富山大学立山施設)

建築年月日	建物番号	名 称	構 造	延 面 積 m ²
昭 18 . 10 . 10	1	立山施設	W - 1	95.86
昭 47 . 8 . 30	2	観測室	W - 1	3.31

(口座名 富山大学艇庫)

建築年月日	建物番号	名 称	構 造	延 面 積 m ²
昭 44 . 12 . 10	1	艇 庫	W - 2	170.27

9. 学部別入学定員の推移一覧

卒業年度	学部	人文学部	教育学部	経済学部	理学部	工学部	文理学部	薬学部	合計
昭和24年度			320			90	200	80	690
25			320			90	200	80	690
26			270			90	200	80	640
27			270			100	205	80	655
28			270	160		100	100	80	710
29			270	160		100	100	80	710
30			255	160		120	100	80	715
31			245	160		120	100	80	705
32			185	160		120	100	80	645
33			165	160		170	100	80	675
34			165	160		170	110	80	685
35			165	160		170	100	80	675
36			165	160		190	100	80	695
37			165	160		190	100	80	695
38			165	160		190	100	80	695
39			165	160		230	100	80	735
40			150	160		250	100	80	740
41			150	160		250	100	100	760
42			170	160		260	185	100	875
43			170	160		330	185	100	945
44			170	160		300	185	100	915
45			170	160		300	185	100	915
46			170	160		300	185	100	915
47			200	160		300	185	100	945
48			200	160		300	190	100	950
49			240	240		300	210	105	1,095
50			240	240		300	215	105	1,100
51			240	240		305	215		1,000
52	160		240	240	180	305			1,125
53	160		240	240	180	305			1,125
54	160		240	300	180	305			1,185
55	160		240	300	180	305			1,185
56	170		240	300	180	305			1,195
57	170		240	300	180	305			1,195
58	170		240	300	180	305			1,195
59	170		240	300	180	305			1,195
60	170		240	300	180	305			1,195
61	190		240	430	200	326			1,386
62	190		240	430	200	326			1,386
63	190		240	430	200	342			1,402
平成元年度	190		240	430	200	372			1,432
2	190		240	430	200	402			1,462
3	190		240	445	210	402			1,487
4	205		240	445	220	402			1,512
5	205		240	445	240	402			1,532
6	205		240	435	240	402			1,522
7	195		240	435	230	392			1,492
8	195		240	435	230	392			1,492
9	205		190	435	240	442			1,512
10	195		190	435	240	432			1,492
11	195		170	435	230	415			1,445

富山大学学部別入学試験状況一覧表

(昭和24年度～平成12年度)

年度	文 理 学 部				教 育 学 部				経 済 学 部			
	募集	志願	合格	入学	募集	志願	合格	入学	募集	志願	合格	入学
昭24	200	286		197	320	328		269				
25	200	313		198	320	418		238				
26	200	630		192	270	512		207				
27	205	804		205	270	573		174				
28	100	174		69	270	526		207	160	343		146
29	100	415		94	270	722		216	160	708		147
30	100	445		85	255	1,131		235	160	937		141
31	100	557		92	245	1,075		223	160	1,047		149
32	100	290		61	185	613		158	160	845		142
33	100	374		103	165	455		137	160	913		141
34	110	394		104	165	485		99	160	654		142
35	100	478	111	103	165	443	100	94	160	1,026	162	134
36	100	607	110	102	165	446	131	120	160	1,506	171	145
37	100	840	110	104	165	724	125	115	160	1,352	172	154
38	100	737	112	108	165	630	147	134	160	1,422	169	151
39	100	628	111	97	165	776	157	136	160	1,096	169	144
40	100	788	114	97	150	916	165	145	160	1,241	172	149
41	100	969	105	105	150	1,217	166	157	160	1,745	187	167
42	185	875	185	185	170	942	191	169	160	1,478	185	165
43	185	934	185	186	170	765	190	173	160	1,322	185	165
44	185	864	186	186	170	804	185	163	160	1,324	183	160
45	185	796	185	186	170	697	183	163	160	1,122	170	152
46	185	840	185	181	170	789	188	166	160	962	160	157
47	185	984	186	182	200	795	212	192	160	986	163	160
48	190	865	190	190	200	851	204	187	160	1,119	164	161
49	210	874	212	211	240	973	261	246	240	1,478	270	243
50	215	970	216	211	240	1,263	264	238	240	1,638	271	237
51	215	1,367	215	214	240	1,156	268	241	240	1,511	273	234

年度	薬学部				工学部				合計			
	募集	志願	合格	入学	募集	志願	合格	入学	募集	志願	合格	入学
昭24	80	102		77	90	131		93	690	847		636
25	80	241		83	90	158		84	690	1,130		603
26	80	480		80	90	205		76	640	1,827		555
27	80	616		82	100	352		100	655	2,345		561
28	80	262		80	100	206		91	710	1,511		593
29	80	580		80	100	371		90	710	2,796		627
30	80	1,039		80	120	475		101	715	4,027		642
31	80	1,286		81	120	660		110	705	4,625		655
32	80	861		82	120	768		111	645	3,377		554
33	80	884		82	170	898		170	675	3,524		633
34	80	680		78	170	901		170	685	3,114		593
35	80	617	80	80	170	1,004	170	170	675	3,568	623	581
36	80	676	80	80	190	1,337	191	191	695	4,572	683	638
37	80	664	80	80	190	1,328	190	190	695	4,908	677	643
38	80	633	80	80	230	788	223	225	735	4,210	731	698
39	80	479	80	80	230	819	230	230	735	3,798	747	687
40	80	599	80	80	250	1,157	250	250	740	4,701	781	721
41	100	988	100	100	250	1,654	252	250	760	6,573	810	779
42	100	562	100	100	260	1,047	260	260	875	4,904	921	879
43	100	619	100	101	330	1,342	330	330	945	4,982	990	955
44	100	698	100	100	300	1,468	300	302	915	5,158	954	911
45	100	592	100	101	300	1,258	300	300	915	4,465	938	902
46	100	927	100	100	300	1,259	300	300	915	4,777	933	904
47	100	861	101	100	300	1,265	301	292	945	4,891	963	926
48	100	930	101	98	300	1,118	300	300	950	4,883	959	936
49	105	963	105	105	300	1,114	301	294	1,095	5,402	1,149	1,099
50	105	1,355	105	105	300	1,750	300	300	1,100	6,976	1,156	1,091
51					305	1,675	306	305	1,000	5,709	1,062	994

第 部 資料編

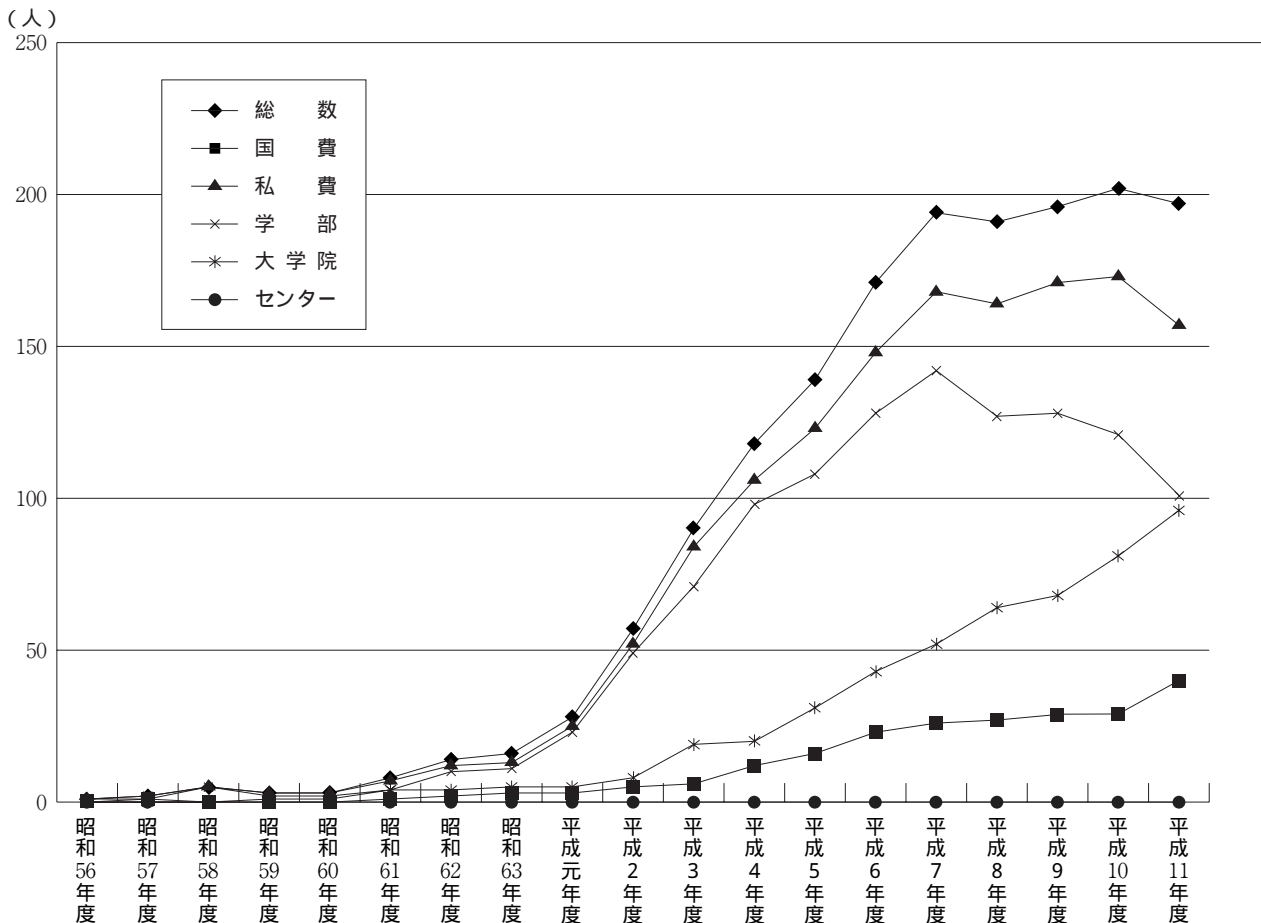
年度	人文学部				教育学部				経済学部			
	募集	志願	合格	入学	募集	志願	合格	入学	募集	志願	合格	入学
昭52	160	902	160	160	240	1,281	266	235	240	1,633	271	231
53	160	966	166	160	240	1,309	266	229	240	1,631	273	241
54	160	612	165	160	240	682	241	240	300	656	320	302
55	160	535	160	160	240	673	240	240	300	905	300	300
56	170	464	170	170	240	637	240	240	300	740	300	300
57	170	668	170	169	240	580	242	240	300	721	300	300
58	170	486	170	169	240	521	242	240	300	1,633	300	299
59	170	627	170	170	240	403	240	240	300	1,158	300	301
60	170	478	170	170	240	669	240	240	300	1,256	300	300
61	190	598	191	190	240	423	240	240	430	1,687	430	430
62	190	740	254	190	240	1,275	371	247	430	2,228	570	430
63	190	670	250	190	240	1,220	419	281	430	3,156	525	433
平元	190	605	242	190	240	1,442	327	240	430	2,642	517	430
2	190	681	317	191	240	1,299	427	240	430	2,734	686	431
3	190	1,336	400	203	240	1,459	395	240	445	2,314	645	454
4	205	1,117	308	205	240	1,104	297	240	445	2,899	588	446
5	205	1,359	382	225	240	1,287	310	256	445	2,611	588	471
6	205	966	315	207	240	1,151	271	246	435	2,084	519	448
7	195	1,179	329	205	240	1,369	285	245	435	2,460	539	441
8	195	892	241	206	240	1,338	293	243	435	2,152	557	445
9	205	1,234	248	223	190	910	209	200	435	2,249	537	450
10	195	1,248	248	204	190	1,270	204	192	435	2,210	574	457
11	195	1,069	235	206	170	784	184	171	435	2,078	556	443

年度	理学部				工学部				合計			
	募集	志願	合格	入学	募集	志願	合格	入学	募集	志願	合格	入学
昭52	180	633	181	180	305	1,871	307	305	1,125	6,320	1,185	1,111
53	180	766	183	180	305	1,982	310	305	1,125	6,654	1,198	1,115
54	180	636	181	180	305	509	311	305	1,185	3,095	1,218	1,187
55	180	362	180	180	305	1,145	310	305	1,185	3,620	1,190	1,185
56	180	400	180	178	305	780	305	303	1,195	3,021	1,195	1,191
57	180	374	181	180	305	844	305	305	1,195	3,187	1,198	1,194
58	180	344	180	180	305	869	305	304	1,195	3,853	1,197	1,192
59	180	546	180	181	305	859	305	305	1,195	3,593	1,195	1,197
60	180	375	182	181	305	885	305	305	1,195	3,663	1,197	1,196
61	200	438	201	200	326	1,042	326	326	1,386	4,188	1,388	1,386
62	200	1,339	268	202	326	2,687	416	326	1,386	8,269	1,879	1,395
63	200	891	264	200	342	2,403	423	342	1,402	8,340	1,881	1,446
平元	200	1,127	296	201	372	3,272	472	372	1,432	9,088	1,854	1,433
2	200	1,280	299	210	402	2,359	500	405	1,462	8,353	2,229	1,477
3	210	1,433	308	211	402	3,015	511	402	1,487	9,557	2,259	1,510
4	220	801	247	220	402	1,884	478	407	1,512	7,805	1,918	1,518
5	240	1,081	304	253	402	2,055	533	407	1,532	8,393	2,117	1,612
6	240	1,033	276	245	402	2,092	477	415	1,522	7,326	1,858	1,561
7	230	1,056	270	235	392	1,647	472	398	1,492	7,711	1,895	1,524
8	230	987	269	242	392	1,563	487	407	1,492	6,932	1,847	1,543
9	240	898	273	243	442	1,390	540	460	1,512	6,681	1,807	1,576
10	240	920	281	246	432	1,773	522	434	1,492	7,421	1,829	1,533
11	230	1,010	265	235	415	1,588	509	443	1,445	6,529	1,749	1,498

富山大学年度別入学試験状況一覧表（過去16年間）

年度	入学定員	志願者	倍率	受験者	倍率	合格者	入学者	備 考
昭60	1,195	3,663	3.1	3,502	2.9	1,197	1,196	
61	1,386	4,188	3.0	4,023	2.9	1,388	1,386	経済学部改組、臨時増募開始
62	1,386	8,269	6.0	7,257	5.2	1,879	1,395	受験機会複数化実施
63	1,402	8,340	5.9	7,721	5.5	1,881	1,446	教育学部改組（情報教育課程）
平元	1,432	9,088	6.3	8,347	5.8	1,854	1,433	工学部改組（電子情報工学科）
2	1,462	8,353	5.7	7,588	5.2	2,229	1,477	工学部改組（機械システム工学科・物質工学科・化学生物工学科）
3	1,487	9,557	6.4	8,447	5.7	2,259	1,510	
4	1,512	7,805	5.2	7,296	4.8	1,918	1,518	分離分割方式導入、人文学部・理学部臨時増募
5	1,532	8,393	5.5	7,228	4.7	2,117	1,612	人文学部・理学部改組
6	1,522	7,326	4.8	6,115	4.0	1,858	1,561	経済学部臨時増募減
7	1,492	7,711	5.2	6,357	4.3	1,895	1,524	人文学部・理学部・工学部臨時増募減
8	1,492	6,932	4.6	5,326	3.6	1,847	1,543	
9	1,512	6,681	4.4	5,328	3.5	1,807	1,576	人文学部・教育学部・理学部および工学部学科(課程)改組ならびに入学定員変更
10	1,492	7,421	5.0	5,688	3.8	1,829	1,533	人文学部・工学部臨時増募減
11	1,445	6,529	4.5	5,255	3.6	1,749	1,498	教育学部改組、理学部・工学部臨時増募減

10. 外国人留学生受け入れ状況



外国人留学生受け入れ状況一覧

区 分	昭和56年 5月 1日現在							昭和57年 5月 1日現在							昭和58年 5月 1日現在							昭和59年 5月 1日現在								
	正規生		非正規生		計			正規生		非正規生		計			正規生		非正規生		計			正規生		非正規生		計				
	国 費	私 費	国 費	私 費	国 費	私 費	計	国 費	私 費	国 費	私 費	国 費	私 費	計	国 費	私 費	国 費	私 費	国 費	私 費	計	国 費	私 費	国 費	私 費	国 費	私 費	計		
人文学部																														
教育学部																		1			1	1								
経済学部											1		1	1													1		1	
理学部				1		1	1																							
工学部										1		1		1				4			4	4					1		1	
教養部																														
小 計				1		1	1				1		1	1	2				5		5	5				1		1	2	2
人文科学研究科																														
教育学研究科																														
経済学研究科																														
理学研究科																														
工学研究科																											1		1	1
工学研究科(前)																														
(後)																														
理工学研究科(前)																														
(後)																														
小 計																											1		1	1
留学生センター																														
合 計				1		1	1				1		1	1	2				5		5	5				2		1	3	3

第 部 資料編

区 分	昭和60年 5 月 1 日現在						昭和61年 5 月 1 日現在						昭和62年 5 月 1 日現在						昭和63年 5 月 1 日現在								
	正規生		非正規生		計		正規生		非正規生		計		正規生		非正規生		計		正規生		非正規生		計				
	国 費	私 費	国 費	私 費	国 費	私 費	計	国 費	私 費	国 費	私 費	国 費	私 費	計	国 費	私 費	国 費	私 費	国 費	私 費	国 費	私 費	国 費	私 費	計		
人文学部										2		2	2	1	1	1	1	2	3	1		3		4	4		
教育学部																											
経済学部	1				1	1	1				1	1	1		2		3	3									
理学部																											
工学部			2		2	2	1				1	1	3				3	3	6				6	6			
教養部																					1		1	1			
小計	1		2		3	3	2		2		4	4	5	1	3	1	8	9	7		4		11	11			
人文科学研究科							1				1	1	1				1	1	1	1			1	1	2		
教育学研究科																											
経済学研究科																											
理学研究科																											
工学研究科	1				1	1	1	2			1	2	3	1	2			1	2	3	2	1		2	1	3	
工学研究科(前)																											
(後)																											
理工学研究科(前)																											
(後)																											
小計	1				1	1	1	3			1	3	4	1	3			1	3	4	3	2		3	2	5	
留学生センター																											
合計	2		2		4	4	1	5		2	1	7	8	1	8	1	3	2	11	13	3	9		4	3	13	16

区 分	平成元年5月1日現在						平成2年5月1日現在						平成3年5月1日現在						平成4年5月1日現在									
	正規生		非正規生		計		正規生		非正規生		計		正規生		非正規生		計		正規生		非正規生		計					
	国 費	私 費	国 費	私 費	国 費	私 費	計	国 費	私 費	国 費	私 費	国 費	私 費	計	国 費	私 費	国 費	私 費	計	国 費	私 費	国 費	私 費	計				
人文学部				3		3	3				4		4	4		3		4	7	7		4	2	1	2	5	7	
教育学部				2		2	2				3		3	3				3	3	3			1		1	1		
経済学部		8		1		9	9		18	1	3	1	21	22		31		2	33	33	1	44		5	1	49	50	
理学部										1	1	1	1	2				1	1	1								
工学部		8				8	8		18				18	18		26		1	27	27		34		5		39	39	
教養部				1		1	1																1		1	1		
小計		16		7		23	23		36	2	11	2	47	49		60		11	71	71	1	82	3	12	4	94	98	
人文科学研究科	1			1	1	1	2	1	2			1	2	3	1	4	1		2	4	6		2	1		1	2	3
教育学研究科																												
経済学研究科																3			3	3	1	3				1	3	4
理学研究科															2	1			2	1	3	3	2			3	2	5
工学研究科	2	1			2	1	3	2	3			2	3	5	2	5			2	5	7	2	5	1		3	5	8
工学研究科(前)																												
(後)																												
理工学研究科(前)																												
(後)																												
小計	3	1		1	3	2	5	3	5			3	5	8	5	13	1		6	13	19	6	12	2		8	12	20
留学生センター																												
合計	3	17		8	3	25	28	3	41	2	11	5	52	57	5	73	1	11	6	84	90	7	94	5	12	12	106	118

第 部 資料編

区 分	平成 5 年 5 月 1 日現在							平成 6 年 5 月 1 日現在							平成 7 年 5 月 1 日現在							平成 8 年 5 月 1 日現在						
	正規生		非正規生		計			正規生		非正規生		計			正規生		非正規生		計			正規生		非正規生		計		
	国 費	私 費	国 費	私 費	国 費	私 費	計	国 費	私 費	国 費	私 費	国 費	私 費	計	国 費	私 費	国 費	私 費	国 費	私 費	計	国 費	私 費	国 費	私 費	国 費	私 費	計
人文学部		7	2	3	2	10	12		13	4	5	4	18	22		15	3	11	3	26	29		20	4	10	4	30	34
教育学部		1	1		1	1	2		3	1	2	1	5	6		3	3	8	3	11	14		4	1	2	1	6	7
経済学部		42	1	7	1	49	50	2	41		10	2	51	53	2	34		14	2	48	50	1	26		15	1	41	42
理学部																		1		1	1		1				1	1
工学部		42		2		44	44		42		5		47	47		42		6		48	48	1	36		6	1	42	43
教養部																												
小計		92	4	12	4	104	108	2	99	5	22	7	121	128	2	94	6	40	8	134	142	2	87	5	33	7	120	127
人文科学研究科	1	3		3	1	6	7	1	5		2	1	7	8	1	3		2	1	5	6		2				2	2
教育学研究科															2				2	2	1	1		1	1	2	3	
経済学研究科	1	3	1		2	3	5	2	5	2	1	4	6	10	3	8	1		4	8	12	5	11			5	11	16
理学研究科	2	1			2	1	3	2	1	1		3	1	4	5	1	1		6	1	7	5	3	2		7	3	10
工学研究科	4	9	3		7	9	16																					
工学研究科(前)								5	11	1		6	11	17	3	11			3	11	14		14	2	1	2	15	17
(後)								2	2			2	2	4	5	6			5	6	11	7	9			7	9	16
理工学研究科(前)																												
(後)																												
小計	8	16	4	3	12	19	31	12	24	4	3	16	27	43	17	31	2	2	19	33	52	18	40	4	2	22	42	64
留学生センター																												
合計	8	108	8	15	16	123	139	14	123	9	25	23	148	171	19	125	8	42	27	167	194	20	127	11	35	29	162	191

区 分	平成9年5月1日現在							平成10年5月1日現在							平成11年5月1日現在						
	正規生		非正規生		計			正規生		非正規生		計			正規生		非正規生		計		
	国 費	私 費	国 費	私 費	国 費	私 費	計	国 費	私 費	国 費	私 費	国 費	私 費	計	国 費	私 費	国 費	私 費	国 費	私 費	計
人文学部	1	17	6	10	7	27	34		19	6	4	6	23	29		17	3	2	3	19	22
教育学部	1	1	1	3	2	4	6		2		1		3	3		3				3	3
経済学部		31	2	20	2	51	53	1	30		24	1	54	55		35	2	13	2	48	50
理学部		1				1	1		1				1	1				2		2	2
工学部		33		1		34	34		27		6		33	33	1	23			1	23	24
教養部																					
小計	2	83	9	34	11	117	128	1	79	6	35	7	114	121	1	78	5	17	6	95	101
人文科学研究科		4				4	4	1	5	2		3	5	8	2	6	1		3	6	9
教育学研究科		1				1	1	1	2	1		2	2	4	1	2	1		2	2	4
経済学研究科	2	13			2	13	15	3	15			3	15	18	3	19			3	19	22
理学研究科	4	2			4	2	6	2	2	1		3	2	5							
工学研究科																					
工学研究科(前)	1	17	2	2	3	19	22	2	10	2		4	10	14							
(後)	11	9			11	9	20	8	5			8	5	13	5	3			5	3	8
理工学研究科(前)								3	10			3	10	13	10	19	1	2	11	21	32
(後)								2	4			2	4	6	10	11			10	11	21
小計	18	46	2	2	20	48	68	22	53	6		28	53	81	31	60	3	2	34	62	96
留学生センター																					
合計	20	129	11	36	31	165	196	23	132	12	35	35	167	202	32	138	8	19	40	157	197

11. 年度別卒業生数および修了者数

卒業年度別卒業生数（学部）

卒業年度 \ 学部	人文（文理）	教 育	経済（文理）	理（文理）	工	業
昭 25						
26						
27	(27)	83	(119)	(27)	69	68
28	(31)	85	92	(14)	70	75
29	(32)	78	89	(5)	66	70
30	(35)	75	104	(10)	94	74
31	(29)	92	131	(16)	77	72
32	(33)	119	127	(20)	86	75
33	(45)	129	128	(23)	89	82
34	(49)	131	138	(27)	107	72
35	(40)	133	145	(23)	99	76
36	(40)	122	136	(41)	158	74
37	(51)	98	136	(55)	165	79
38	(47)	89	127	(55)	185	80
39	(44)	116	133	(56)	198	72
40	(41)	115	165	(58)	182	84
41	(45)	130	146	(57)	215	70
42	(37)	135	145	(51)	213	79
43	(37)	142	137	(43)	232	88
44	(27)	148	144	(54)	229	105
45	(47)	151	155	(82)	236	98
46	(58)	168	15	(94)	318	93
47	(44)	134	169	(113)	286	99
48	(52)	162	276	(113)	262	104
49	(52)	151	27	(98)	241	77
50	(54)	190	258	(107)	261	101
51	(57)	190	195	(134)	307	94
52	(76)	235	213	(109)	266	100
53	(61)	234	231	(123)	320	123
54	(80)	229	222	(130)	276	
55	123(9)	240	226	162(32)	299	
56	137(5)	220	239	156(8)	249	
57	166(4)	219	259	159(2)	295	
58	148	230	293	161	255	
59	161	253	275	139	275	
60	160	229	273	138	248	
61	166	232	286	174	274	
62	169	234	264	140	311	
63	161	232	277	172	273	
平 元	186	222	378	176	325	
2	188	243	450	182	281	
3	172	259	390	179	315	
4	182	224	399	173	325	
5	182	222	392	176	350	
6	200	225	442	193	370	
7	200	213	436	192	364	
8	220	253	424	198	410	
9	209	228	433	224	405	
10	195	238	429	226	383	

（注）本表は当該年度中の卒業生数を示す。（ ）内数字は文理学部卒業生で内数。

卒業年度別卒業者数（短大部）

学 部 卒業年度	経営短期大学
昭 25	
26	
27	
28	
29	
30	
31	
32	
33	
34	
35	
36	71
37	81
38	83
39	73
40	86
41	96
42	80
43	74
44	73
45	72
46	64
47	55
48	62
49	69
50	72
51	69
52	77
53	75
54	82
55	86
56	83
57	83
58	76
59	80
60	71
61	68
62	62
63	1
平 元	2
2	
3	
4	
5	
6	
7	
8	
9	
10	

修了年度別修了者数（2年制）

学 部 修了年度	教 育 （第二中等教育科）	教 育 （第二初等教育科）
昭 25	59	100
26	56	65
27	39	78
28	37	62
29	37	67
30	29	100
31	20	75
32	1	92
33		33
34		14
35		
36		
37		
38		
39		
40		
41		
42		
43		
44		
45		
46		
47		
48		
49		
50		
51		
52		
53		
54		
55		
56		
57		
58		
59		
60		
61		
62		
63		
平 元		
2		
3		
4		
5		
6		
7		
8		
9		
10		

第 部 資料編

修了年度別修了者数（専攻科）

専攻科 修了年度	文 学	教 育 学	経 済 学	理 学	工 学
昭 25					
26					
27					
28					
29					
30					
31					
32					
33					
34			4		1
35			1		
36			1		
37			1		
38					
39			2		2
40			1		
41		8	3		
42		6	1		
43		5	2		
44		1	2		
45		3	1		
46		3		9	
47		2	4	5	
48	6	1		5	
49	6	6		4	
50	5	2	1	12	
51	7	5		9	
52	5	9	1	10	
53	3	5	1		
54	5	6			
55	5	3	1		
56	12	5			
57	9	3	1		
58	12	6			
59	4	6	2		
60	10	3			
61	1	3	1		
62		1	4		
63		2	6		
平 元		4			
2		3	2		
3					
4		2			
5		4			
6					
7					
8					
9					
10					

修了年度別修了者数（大学院）

研究科 修了年度	人文科学	教育学	経済学	理学(理工学)	工学(理工学)M	工学(理工学)D	薬学
昭 25							
26							
27							
28							
29							
30							
31							
32							
33							
34							
35							
36							
37							
38							
39							14
40							14
41							20
42							20
43					13		16
44					17		10
45					15		11
46					14		15
47					27		25
48					41		29
49					42		21
50					25		23
51					42		20
52					46		20
53					37		31
54				14	30		
55				20	33		
56				17	32		
57				25	28		
58				27	32		
59				21	41		
60				20	42		
61				19	52		
62	0			25	51		
63	5			28	54		
平 元	10			34	60		
2	8			36	71		
3	13			28	69		
4	5		14	37	61		
5	10		9	56	87		
6	15		7	43	127		
7	23	22	14	51	164		
8	21	22	14	57	172	19	
9	15	26	17	66	143	14	
10	18	32	9	62	143(1)	15	

(注) 本表は当該年度中の修了者数を示す。()内数字は理工学研究科修了者で内数。

12. 学部別卒業生および研究科別修了者の進路状況

学部別就職・進学状況

卒業年度	学 部	卒業生数	就職者数	就職率(%)	進 学	そ の 他
昭和44	文理学部	81	58	87.9	-	23
	教育学部	145	117	88.6	-	28
	経済学部	145	138	100	-	7
	薬学部	99	72	86.7	-	27
	工学部	226	193	100	-	33
	計	696	578	94.4	-	118
昭和45	文理学部	129	93	91.2	-	36
	教育学部	151	122	85.9	-	29
	経済学部	152	142	96.6	-	10
	薬学部	98	62	95.4	-	36
	工学部	235	198	100	-	37
	計	765	617	94.3	-	148
昭和46	文理学部	147	99	81.8	14	34
	教育学部	164	145	89.0	0	19
	経済学部	160	151	96.8	1	8
	薬学部	93	60	100	25	8
	工学部	317	256	100	51	10
	計	881	711	94.0	91	79
昭和47	文理学部	142	96	87.3	15	31
	教育学部	133	111	91.7	1	21
	経済学部	144	131	93.6	1	12
	薬学部	84	53	100	18	13
	工学部	285	222	100	49	14
	計	788	613	94.9	84	91
昭和48	文理学部	160	114	89.1	19	27
	教育学部	162	142	93.4	6	14
	経済学部	150	145	98.6	1	4
	薬学部	104	59	95.2	21	24
	工学部	261	226	100	24	11
	計	837	686	95.9	71	80
昭和49	文理学部	150	86	81.9	28	36
	教育学部	151	128	89.5	1	22
	経済学部	151	136	100	0	15
	薬学部	77	44	84.6	19	14
	工学部	241	181	100	45	15
	計	770	575	93.2	93	102

卒業年度	学 部	卒 業 者 数	就 職 者 数	就 職 率 (%)	進 学	そ の 他
昭和50	文理学部	161	99	79.8	20	42
	教育学部	190	153	83.6	5	32
	経済学部	133	109	100	3	21
	薬学部	101	63	100	21	17
	工学部	260	193	95.1	42	25
	計	845	617	90.5	91	137
昭和51	文理学部	191	131	85.6	22	38
	教育学部	190	158	83.6	1	31
	経済学部	195	177	100	4	14
	薬学部	94	58	98.3	32	4
	工学部	307	248	98.8	40	19
	計	977	772	93.1	99	106
昭和52	文理学部	185	125	80.6	13	47
	教育学部	235	199	87.7	8	28
	経済学部	211	191	97.0	3	17
	薬学部	100	66	97.1	24	10
	工学部	266	211	98.1	35	20
	計	997	792	91.9	83	122
昭和53	文理学部	184	115	75.2	28	41
	教育学部	233	215	94.7	6	12
	経済学部	229	218	100	1	10
	工学部	320	273	98.2	32	15
	計	966	821	93.7	67	78
昭和54	文理学部	210	151	91.0	29	30
	教育学部	229	210	92.5	2	17
	経済学部	219	206	100	3	10
	工学部	276	238	100	30	8
	計	934	805	96.2	64	65
昭和55	文理学部	41	35	89.7	1	5
	人文学部	114	90	90.0	11	13
	教育学部	240	209	89.3	6	25
	経済学部	226	216	100	3	7
	理学部	130	86	88.7	32	12
	工学部	299	263	99.2	30	6
	計	1,050	899	94.5	83	68

第 部 資料編

卒業年度	学 部	卒業者数	就職者数	就職率(%)	進 学	そ の 他
昭和56	文理学部	12	3	27.3	0	9
	人文学部	133	100	91.7	20	13
	教育学部	220	197	91.6	5	18
	経済学部	239	228	100	3	8
	理学部	148	89	85.6	32	27
	工学部	249	203	100	40	6
	計	1,001	820	94.3	100	81
昭和57	文理学部	6	4	80.0	0	2
	人文学部	162	122	87.1	15	25
	教育学部	219	184	86.8	7	28
	経済学部	256	234	99.2	8	14
	理学部	157	99	79.2	29	29
	工学部	295	241	98.4	44	10
	計	1,095	884	91.8	103	108
昭和58	人文学部	148	106	88.3	13	29
	教育学部	227	172	78.9	9	46
	経済学部	293	274	99.3	2	17
	理学部	161	121	91.0	23	17
	工学部	255	210	100	40	5
	計	1,084	883	92.3	87	114
昭和59	人文学部	161	129	91.5	17	15
	教育学部	253	208	85.2	9	36
	経済学部	275	262	98.5	0	13
	理学部	139	100	89.3	26	13
	工学部	275	218	100	56	1
	計	1,103	917	93.5	108	78
昭和60	人文学部	160	123	80.4	4	33
	教育学部	229	208	92.4	4	17
	経済学部	272	255	98.8	4	13
	理学部	138	106	97.2	29	3
	工学部	248	198	99.0	48	2
	計	1,047	890	94.2	89	68
昭和61	人文学部	166	137	87.3	7	22
	教育学部	232	194	85.8	6	32
	経済学部	286	264	96.7	8	14
	理学部	174	139	97.9	31	4
	工学部	274	217	100	56	1
	計	1,132	951	93.7	108	73

卒業年度	学 部	卒 業 者 数	就 職 者 数	就 職 率 (%)	進 学	そ の 他
昭和62	人文学部	169	131	83.4	11	27
	教育学部	234	189	81.1	1	44
	経済学部	262	249	99.6	8	5
	理学部	140	103	100	37	0
	工学部	311	248	98.8	59	4
	計	1,116	920	92.6	116	80
昭和63	人文学部	161	137	91.3	11	13
	教育学部	232	192	86.5	7	33
	経済学部	277	264	99.2	5	8
	理学部	172	128	97.7	40	4
	工学部	273	203	99.5	69	1
	計	1,115	924	95.1	132	59
平成元	人文学部	186	169	93.4	5	12
	教育学部	222	206	95.8	6	10
	経済学部	378	334	99.4	4	40
	理学部	176	141	100	32	3
	工学部	325	257	99.2	66	2
	計	1,287	1,107	97.8	113	67
平成2	人文学部	188	161	91.0	11	16
	教育学部	243	221	93.2	4	18
	経済学部	450	417	99.0	1	32
	理学部	182	138	100	44	0
	工学部	281	217	100	64	0
	計	1,344	1,154	97.0	124	66
平成3	人文学部	172	155	95.7	10	7
	教育学部	259	207	84.5	14	38
	経済学部	390	358	100	7	25
	理学部	179	113	99.1	65	1
	工学部	315	231	99.6	83	1
	計	1,315	1,064	95.8	179	72
平成4	人文学部	182	150	88.8	11	21
	教育学部	224	195	91.5	11	18
	経済学部	399	360	100	6	33
	理学部	173	112	96.6	50	11
	工学部	325	201	99.5	122	2
	計	1,303	1,018	96.0	200	85

第 部 資料編

卒業年度	学 部	卒業者数	就職者数	就職率(%)	進 学	そ の 他
平成5	人文学部	182	120	75.5	21	41
	教育学部	222	186	93.9	17	19
	経済学部	392	323	98.5	5	64
	理学部	176	85	89.5	80	11
	工学部	350	176	97.8	163	11
	計	1,322	890	92.7	286	146
平成6	人文学部	200	138	85.7	22	40
	教育学部	226	171	81.8	12	43
	経済学部	442	347	95.9	5	90
	理学部	193	101	86.3	72	20
	工学部	370	197	99.5	168	5
	計	1,431	954	91.1	279	198
平成7	人文学部	200	138	83.1	18	44
	教育学部	213	152	84.0	23	38
	経済学部	439	343	95.8	18	78
	理学部	192	93	84.5	79	20
	工学部	364	197	96.1	159	8
	計	1,408	923	90.5	297	188
平成8	人文学部	220	152	82.6	17	51
	教育学部	253	168	84.0	32	53
	経済学部	424	345	96.6	7	72
	理学部	198	98	83.8	71	29
	工学部	410	251	94.7	144	15
	計	1,505	1,014	90.3	271	220
平成9	人文学部	209	140	82.4	17	52
	教育学部	228	150	77.7	21	57
	経済学部	433	338	94.4	12	83
	理学部	224	125	91.2	62	37
	工学部	405	254	96.9	141	10
	計	1,499	1,007	89.9	253	239
平成10	人文学部	195	123	78.8	23	49
	教育学部	238	150	69.8	10	78
	経済学部	429	330	92.7	21	78
	理学部	226	120	88.9	69	37
	工学部	383	250	94.0	116	17
	計	1,471	973	86.3	239	259

研究科別就職・進学状況

修了年度	学 部	修了者数	就職者数	就職率(%)	進 学	そ の 他
平成6	人文科学研究科	15	7	77.8	4	4
	経済学研究科	7	2	100	0	5
	理学研究科	43	34	91.9	4	5
	工学研究科	127	114	99.1	9	4
	計	192	157	96.3	17	18
平成7	人文科学研究科	23	9	64.3	6	8
	教育学研究科	22	12	100	2	8
	経済学研究科	14	0	-	0	14
	理学研究科	51	30	81.1	10	11
	工学研究科	164	150	98.7	10	4
	計	274	201	93.5	28	45
平成8	人文科学研究科	21	9	81.8	2	10
	教育学研究科	22	6	60.0	2	14
	経済学研究科	14	4	100	1	9
	理学研究科	57	46	93.9	4	7
	工学研究科	187	160	97.6	9	18
	計	301	225	94.5	18	58
平成9	人文科学研究科	15	7	77.8	2	6
	教育学研究科	26	7	63.6	1	18
	経済学研究科	17	3	100	2	12
	理学研究科	66	56	100	8	2
	工学研究科	152	141	99.3	7	4
	計	276	214	96.8	20	42
平成10	人文科学研究科	18	5	50.0	3	10
	教育学研究科	32	13	61.9	1	18
	経済学研究科	9	2	66.7	0	7
	理学研究科	62	37	88.1	11	14
	工学研究科	152	133	96.4	12	7
	理工学研究科	1	0	-	1	0
	計	274	190	88.8	28	56

13. 科学研究費補助金採択状況

(平成元年度)

研究種目	件数	金額(千円)
重点領域研究	4	6,900
総合研究(A)	1	1,000
一般研究(A)	1	2,100
一般研究(B)	5	13,400
一般研究(C)	20	22,800
奨励研究(A)	9	7,800
国際学術研究	1	2,000
計	41	56,000

(平成4年度)

研究種目	件数	金額(千円)
重点領域研究	7	39,200
総合研究(A)	3	19,400
一般研究(B)	6	14,700
一般研究(C)	23	24,800
奨励研究(A)	10	8,400
試験研究(B)	1	3,000
国際学術研究	2	10,000
計	52	119,500

(平成2年度)

研究種目	件数	金額(千円)
重点領域研究	6	12,300
総合研究(A)	1	3,000
一般研究(B)	5	12,900
一般研究(C)	19	22,600
奨励研究(A)	10	8,400
国際学術研究	1	8,000
計	42	67,200

(平成5年度)

研究種目	件数	金額(千円)
重点領域研究	2	5,200
総合研究(A)	2	10,500
一般研究(B)	5	16,600
一般研究(C)	26	28,400
奨励研究(A)	12	10,500
試験研究(B)	2	12,700
国際学術研究	2	13,000
特別研究員奨励費	1	800
計	52	97,700

(平成3年度)

研究種目	件数	金額(千円)
重点領域研究	5	38,800
総合研究(A)	2	8,400
一般研究(B)	5	12,900
一般研究(C)	21	26,200
奨励研究(A)	9	7,300
試験研究(B)	1	8,900
国際学術研究	1	4,000
計	44	106,500

(平成6年度)

研究種目	件数	金額(千円)
重点領域研究	6	16,300
総合研究(A)	3	13,500
一般研究(B)	5	13,900
一般研究(C)	32	35,500
奨励研究(A)	12	10,600
試験研究(B)	3	14,100
国際学術研究	2	10,000
計	63	113,900

(平成7年度)

研究種目	件数	金額(千円)
重点領域研究	6	9,800
総合研究(A)	2	6,500
一般研究(B)	4	13,500
一般研究(C)	37	38,400
奨励研究(A)	18	16,400
試験研究(B)	3	12,000
国際学術研究	3	11,100
計	73	107,700

(平成10年度)

研究種目	件数	金額(千円)
特定領域研究(A)	4	7,600
基盤研究(B)	13	34,500
基盤研究(C)	42	52,600
萌芽の研究	6	5,500
奨励研究(A)	30	25,700
国際学術研究	2	8,300
特別研究員奨励費	3	2,500
計	100	136,700

(平成8年度)

研究種目	件数	金額(千円)
重点領域研究	8	16,400
基盤研究(A)	2	11,000
基盤研究(B)	6	11,200
基盤研究(C)	33	33,700
萌芽の研究	1	1,800
奨励研究(A)	21	20,800
国際学術研究	2	9,000
特別研究員奨励費	3	1,943
計	76	105,843

(平成11年度)

研究種目	件数	金額(千円)
特定領域研究(A)	3	5,100
特定領域研究(B)	1	4,100
基盤研究(A)	2	14,400
基盤研究(B)	13	32,300
基盤研究(C)	48	63,700
萌芽の研究	6	3,400
奨励研究(A)	24	25,700
特別研究員奨励費	3	3,000
計	100	151,700

(平成9年度)

研究種目	件数	金額(千円)
重点領域研究	6	12,000
基盤研究(A)	1	4,100
基盤研究(B)	9	29,600
基盤研究(C)	42	53,300
萌芽の研究	4	5,700
奨励研究(A)	18	23,300
国際学術研究	2	6,000
特別研究員奨励費	2	2,200
計	84	136,200

14. 外部資金の受け入れ状況の推移

(単位：千円)

年 度	奨 学 寄 附 金		受 託 研 究 費		共 同 研 究 費	
	金 額	増 加 指 数	金 額	増 加 指 数	金 額	増 加 指 数
昭38	2,354	-	74	-	-	-
39	7,135	3.03	126	1.70	-	-
40	5,689	2.42	-	-	-	-
41	4,161	1.77	-	-	-	-
42	5,233	2.22	50	0.68	-	-
43	5,400	2.29	235	3.18	-	-
44	6,165	2.62	160	2.16	-	-
45	9,619	4.09	-	-	-	-
46	8,916	3.79	1,851	25.01	-	-
47	11,612	4.93	2,035	27.50	-	-
48	14,550	6.18	1,224	16.54	-	-
49	27,850	11.83	2,047	27.66	-	-
50	20,830	8.85	5,068	68.49	-	-
51	20,570	8.74	7,120	96.22	-	-
52	13,510	5.74	1,896	25.62	-	-
53	22,253	9.45	660	8.92	-	-
54	30,701	13.04	504	6.81	-	-
55	17,461	7.42	504	6.81	-	-
56	24,900	10.58	833	11.26	-	-
57	25,139	10.68	245	3.31	-	-
58	23,620	10.03	12,166	164.41	-	-
59	26,120	11.10	6,400	86.49	-	-
60	34,610	14.70	6,809	92.01	-	-
61	47,342	20.11	4,875	65.88	5,440	-
62	695,150	295.31	3,150	42.57	9,800	1.80
63	209,375	88.94	3,680	49.73	17,500	3.22
平元	74,420	31.61	3,936	53.19	25,697	4.72
2	81,239	34.51	3,338	45.11	25,758	4.73
3	120,743	51.29	4,835	65.34	32,568	5.99
4	91,435	38.84	14,350	193.92	36,754	6.76
5	92,219	39.18	13,851	187.18	34,503	6.34
6	81,430	34.59	28,639	387.01	30,979	5.69
7	76,832	32.64	55,078	744.30	30,632	5.63
8	77,970	33.12	46,662	630.57	40,571	7.46
9	89,686	38.10	50,709	685.26	38,310	7.04
10	78,093	33.17	63,312	855.57	32,670	6.01
11	159,204	67.63	39,904	539.24	31,120	5.72

15. 在外研究員・内地研究員派遣人数調

年 度	在 外 研 究 員				内 地 研 究 員
	長 期 (甲)	長 期 (乙)	短 期	若 手	
昭和33年度	1				5
34年度					4
35年度		1	1		4
36年度					7
37年度		1			3
38年度		1			8
39年度		1	1		6
40年度		2	1		5
41年度			1		6
42年度	2				5
43年度	1		1		1
44年度	1				3
45年度	1	1			2
46年度	1				3
47年度	1	1			5
48年度	2		2		5
49年度	2		2		5
50年度	1		1		5
51年度	3		2		3
52年度	3		2		7
53年度	4	1	2		7
54年度	2		2		4
55年度	2		2		6
56年度	3		2		2
57年度	2		2		4
58年度	2	1	2		5
59年度	2	2	2		3
60年度	2	1	2	1	4
61年度	2		2		1
62年度	2	1	2		2
63年度	2		2	1	2
平成元年度	2		2	2	1
2年度	2		2	2	3
3年度	2		2	2	2
4年度	2		2	1	2
5年度	2		2	2	2
6年度	2		3	2	1
7年度	2		3	1	3
8年度	2		3	1	1
9年度	2		3		1
10年度	2		3		2
11年度	2		2	1	4

・若手は昭和60年度から新規に実施。

16. 民間等との共同研究実施件数一覧

(単位：千円)

年 度	金 額	件 数
昭61	5,440	4
62	9,800	9
63	17,500	15
平元	25,697	18
2	25,758	18
3	32,568	27
4	36,754	31
5	34,503	27
6	30,979	30
7	30,632	27
8	40,571	36
9	38,310	38
10	32,670	31
11	31,120	31

17. 富山大学附属図書館蔵書の推移

年 代	和 書	洋 書	合 計
設置時 1949			109,624
昭和24 1949			109,624
25 1950			122,018
26 1951			129,993
27 1952			138,913
28 1953			144,603
29 1954			150,753
30 1955			156,042
31 1956			162,483
32 1957			168,210
33 1958			175,381
34 1959			183,828
35 1960			192,558
36 1961			201,407
37 1962			209,281
38 1963			219,813
39 1964	171,323	53,259	224,582
40 1965	174,720	55,322	230,042
41 1966	179,568	57,231	236,799
42 1967	189,669	62,010	251,679
43 1968	199,655	65,833	265,488
44 1969	209,227	71,637	280,864
45 1970	219,326	75,666	294,992
46 1971	230,763	80,496	311,259
47 1972	243,115	86,074	329,189
48 1973	257,765	88,973	346,738
49 1974	267,474	94,867	362,341
50 1975	274,066	100,060	374,126
51 1976	284,347	105,137	389,484
52 1977	295,897	111,018	406,915
53 1978	310,865	117,807	428,672
54 1979	309,672	116,513	426,185
55 1980	327,449	128,212	455,661
56 1981	344,197	138,383	482,580
57 1982	361,106	148,152	509,258
58 1983	375,758	157,399	533,157
59 1984	391,571	166,676	558,247
60 1985	409,161	175,506	584,667
61 1986	424,181	183,204	607,385
62 1987	439,707	191,467	631,174
63 1988	454,726	200,452	655,178
平成元 1989	471,849	210,735	682,584
2 1990	486,945	219,588	706,533
3 1991	502,270	227,678	729,948
4 1992	515,292	237,572	752,864
5 1993	528,042	245,001	773,043
6 1994	542,995	251,847	794,842
7 1995	557,723	258,781	816,504
8 1996	571,003	265,177	836,180
9 1997	583,711	271,648	855,359
10 1998	597,008	278,461	875,469
11 1999	609,180	284,536	893,716

昭和54(1979)年薬学分室資料を富山医科薬科大学へ移管