

## 工事概要 案内図

建物位置： 富山県富山市杉谷2630番地（富山大学杉谷キャンパス）

建築面積： 438.33㎡（医学部研究棟）

85.20㎡（渡り廊下）

延床面積： 2,602.40㎡（医学部研究棟、渡り廊下）

階 数： 地上6階（医学部研究棟）  
地上4階（渡り廊下）

構 造： 鉄骨鉄筋コンクリート造（医学部研究棟）  
： 鉄骨造（渡り廊下）

基本計画： 富山大学施設企画部施設整備課

実施設計：【建築】（株）綜企画設計  
【設備】（株）新日本設備計画

工事監理： 富山大学施設企画部施設整備課

施 工：【建 築】 清水建設（株）  
：【電気設備】 米沢電気工事（株）  
：【機械設備】 山森工業（株）

工 期： 令和3年8月～令和4年2月

# 富山大学医学部研究棟

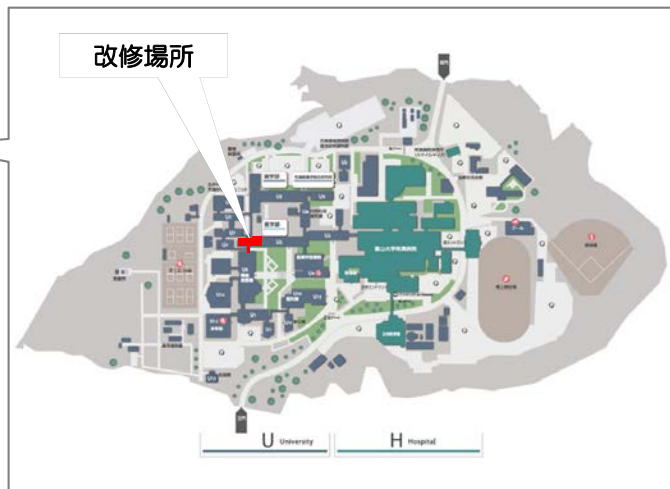
School of Medicine Building, University of Toyama



杉谷キャンパス



杉谷キャンパス 配置図



杉谷キャンパス 配置図

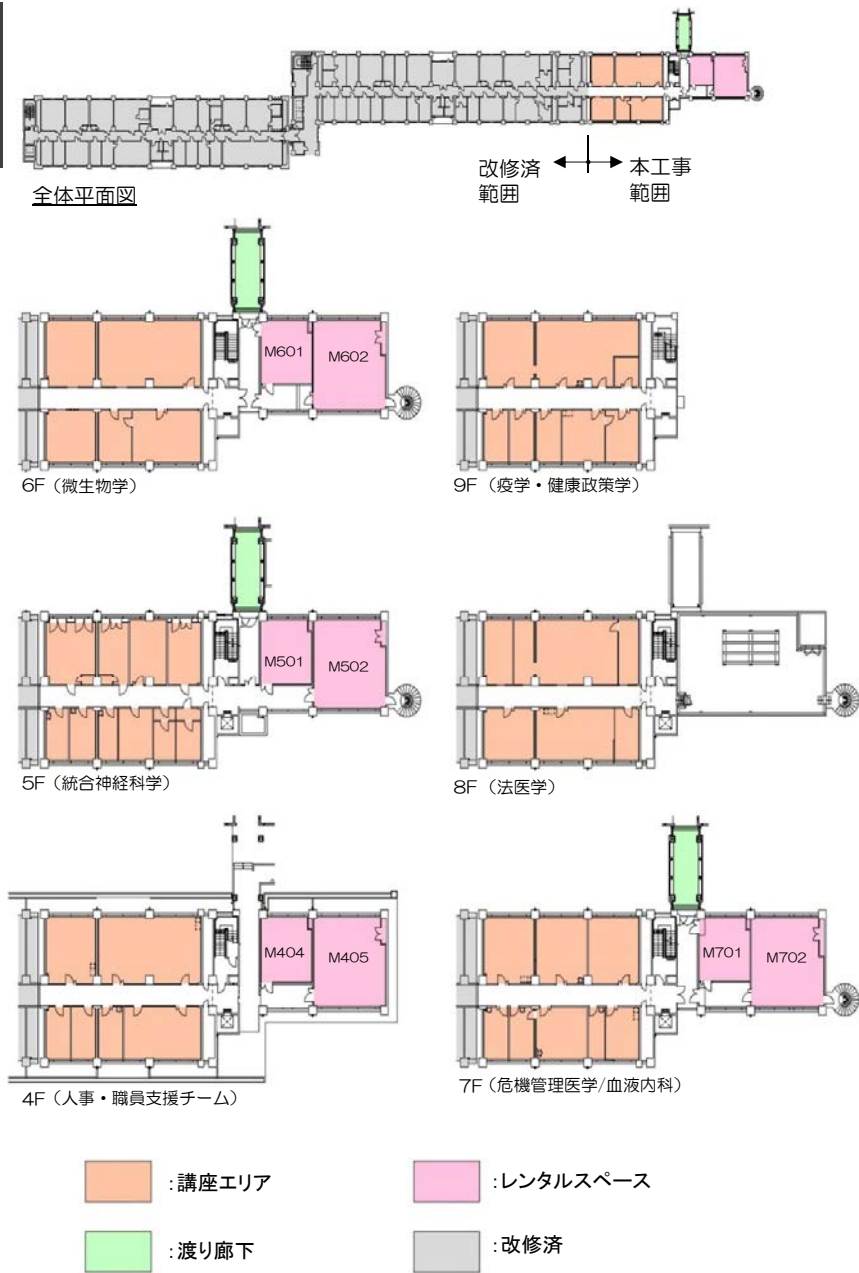


2022.2

## 計画概要

本事業は、医学部の入学定員増及び「富山県地域医療再生計画」に基づく寄付講座の設置、地域社会からの要請や競争的資金による教育研究の活性化に伴う教育研究スペースの狭隘解消を目的に、ライフノベーション創出型研究に対応可能な全学共同利用施設、未病の解明や脳科学の研究拠点としての機能強化を図り、老朽化が進行する既存研究棟を有効活用したリノベーションを行い、地域産業や医療機関との連携、地域を支える人材育成など地域社会のニーズに対応可能な施設として整備した。

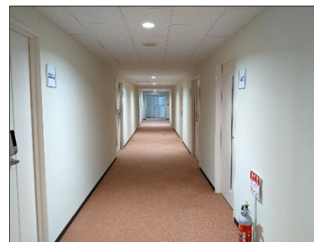
## 平面計画



## 特色ある施設整備

### 【省エネルギー】

- 全館LED照明を採用
- 廊下照明は人感センサーによる照明制御を導入
- 超高効率変圧器の導入
- 中央熱源による冷温水空調及び蒸気暖房方式から個別電気式空調機への変更による空調の高効率化
- 全熱交換ユニットによる省エネ換気



廊下



電気室



医局

### 【レンタルスペースの整備】

- 競争的資金による教育研究に対応したスペース
- ライフノベーション創出型研究に対応可能な全学共同利用スペース



改修前



改修後：レンタルスペース

## 完成写真



改修前



改修後：講座エリア(セミナー室)



改修前



外観(改修後)



改修前



改修後：講座エリア(実験室)



改修前



改修後：渡り廊下