

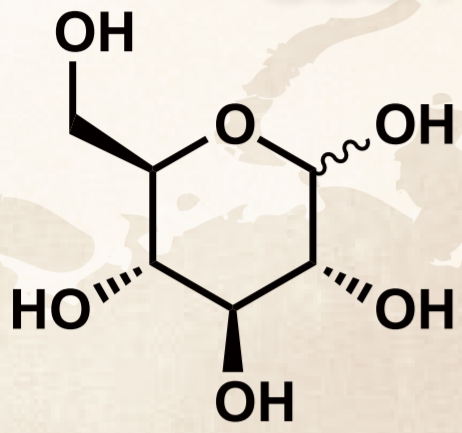
植物が生み出す

本プログラムは、JSPS 科研費 JP26HT0060 の
助成を受けたものです。

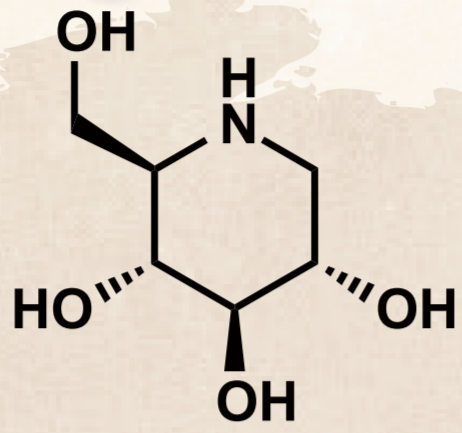


薬の成分を探れ!

～構造式からひも解く「薬が効く」ひみつ～



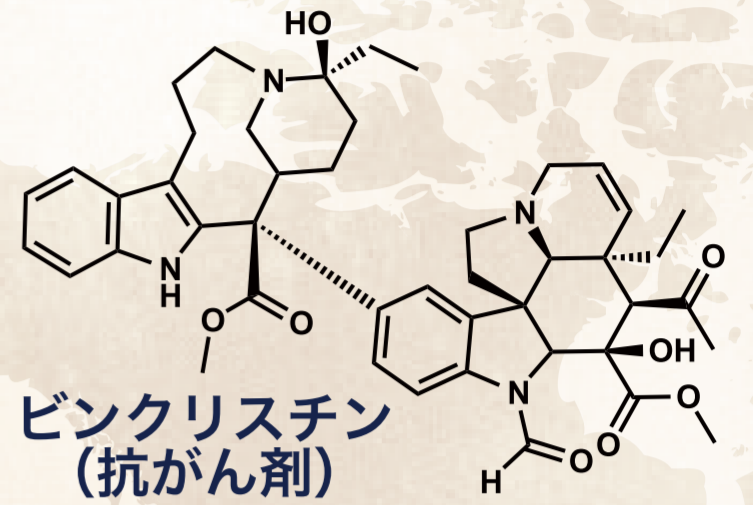
グルコース
基質



DNJ
阻害剤



ニチニチソウ

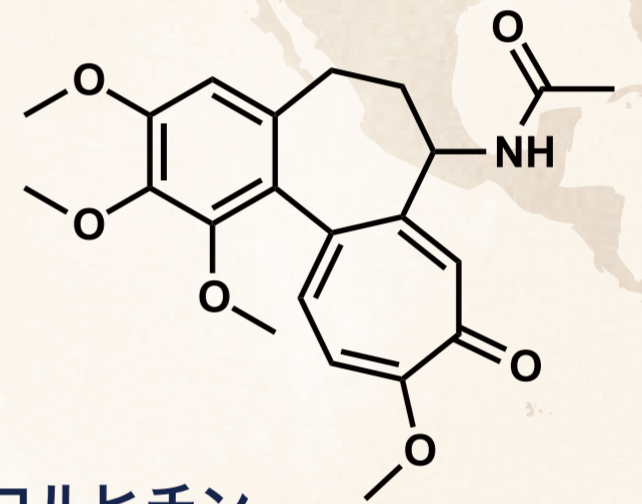


ビクリスチン
(抗がん剤)

植物由来の 医薬品成分

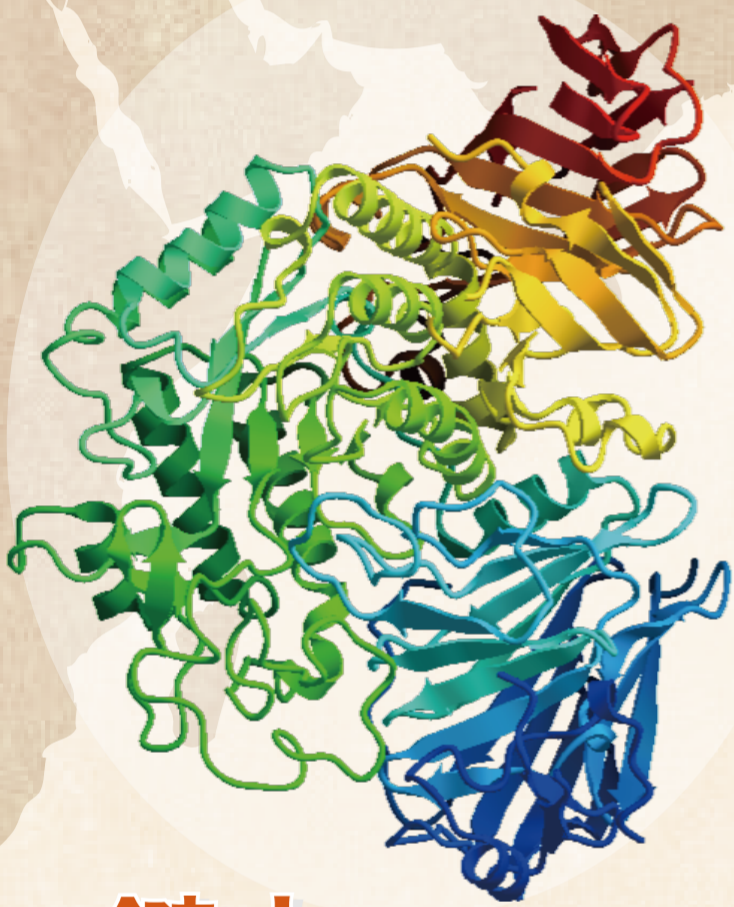


イヌサフラン

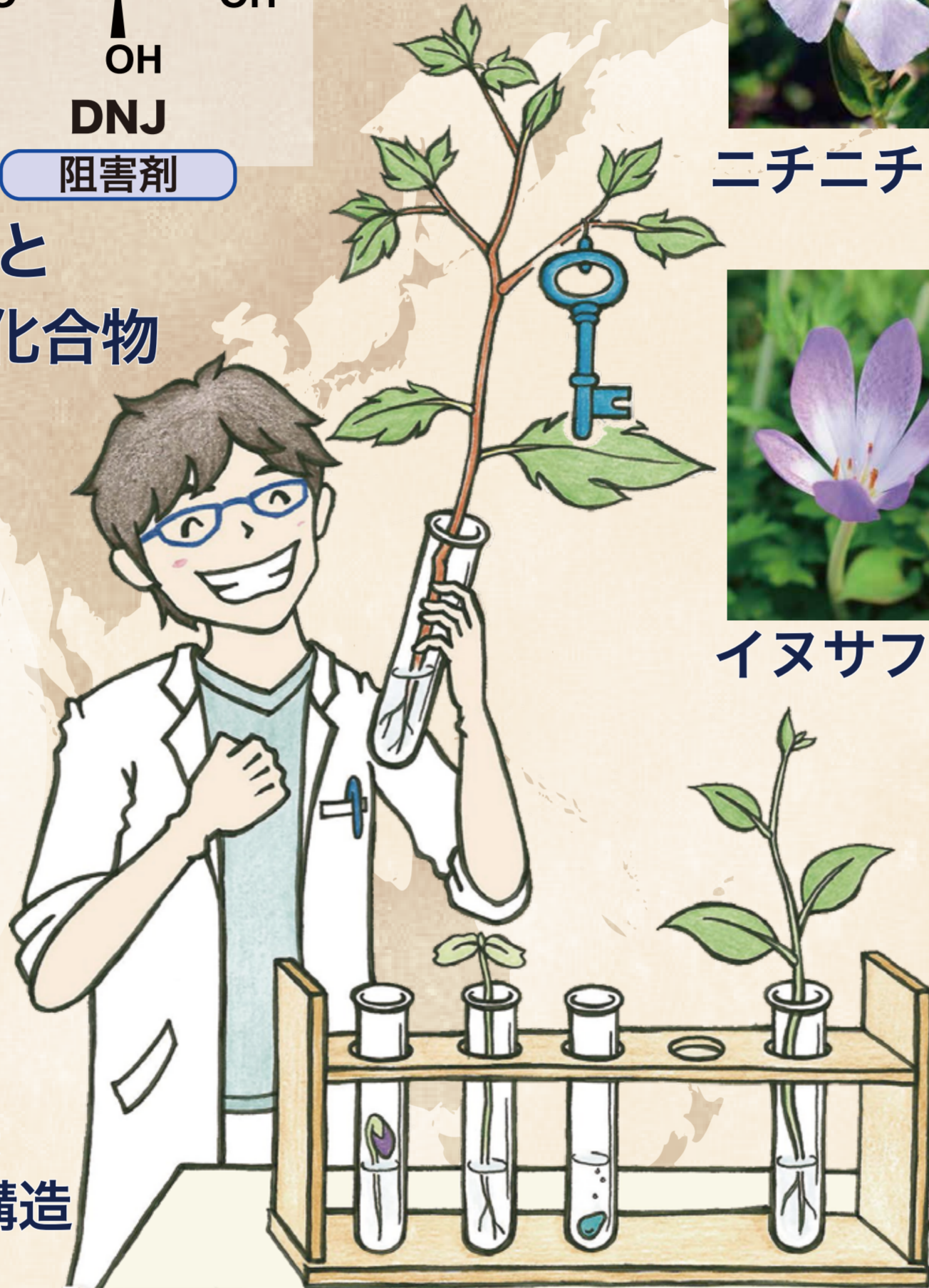


コルヒチン
(痛風治療薬)

基質の構造と デザインされた化合物



鍵穴 となる酵素
α-グルコシダーゼの構造



実施責任者

富山大学
附属病院薬剤部
加藤 敦

2026年7月25日(土)

10:00～16:30(受付9:30～)

場所

富山大学 杉谷キャンパス 医薬研究棟 7階



アクセスマップ

車

北陸自動車道
「富山西IC」から約5分
「小杉IC」から約20分

バス

富山駅から約30分
・富山空港から
富山駅まで約20分

タクシー

富山駅から約25分
富山空港から約25分

対象 高校生

定員 20名

参加費 無料
(昼食付)

応募締切 7月10日(金)

申込方法



プログラム概要



参加申込フォーム

7月10日(金)までに
上記QRコードから、お申し込み下さい。

応募者数が定員を超えた場合は
抽選により参加者を決定いたします。

お問い合わせ：杉谷地区事務部 病院企画課 電話：076-434-7916 E-mail: hosoum@adm.u-toyama.ac.jp

後援：富山県、富山県教育委員会、富山県病院薬剤師会、富山県薬剤師会