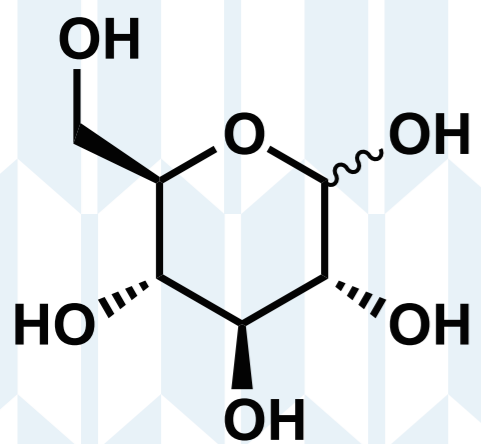


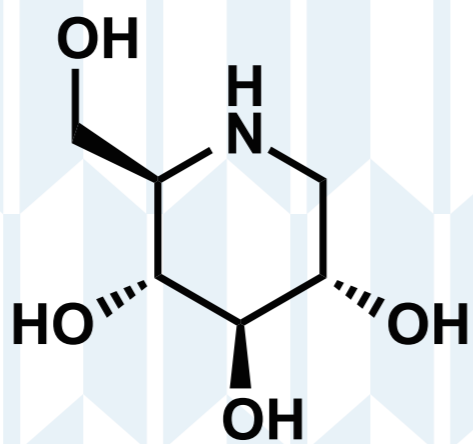
# 目で見てわかる

## 植物成分のカタチと薬になる仕組み

～ 身近な植物から薬の成分を探そう～

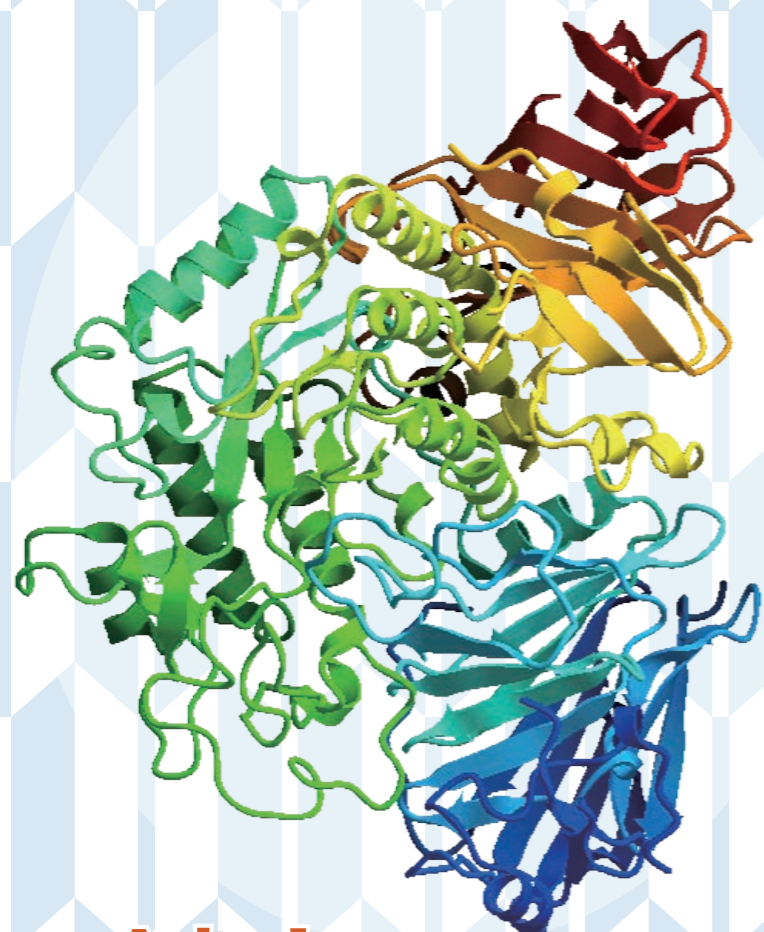


グルコース  
基質



DNJ  
阻害剤

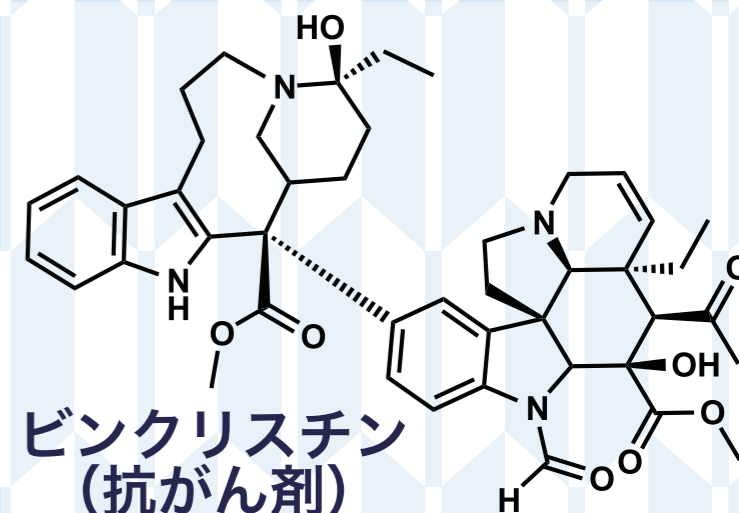
基質の構造と  
デザインされた化合物



鍵穴となる酵素  
α-グルコシダーゼの構造



ニチニチソウ

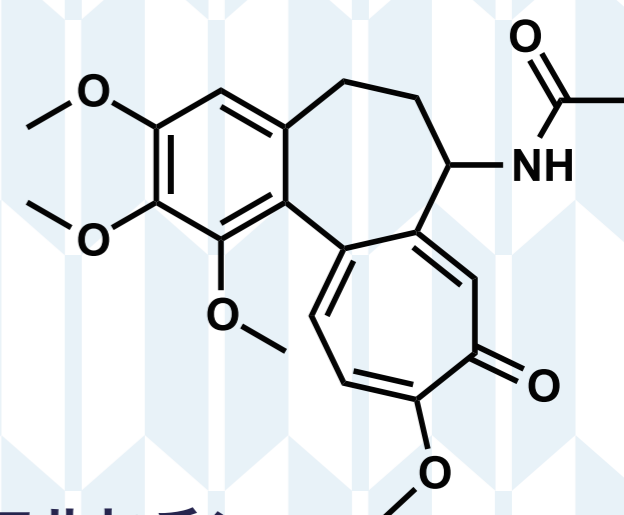


ビンクリスチン  
(抗がん剤)

植物由来の  
医薬品成分



イヌサフラン



コルヒチン  
(痛風治療薬)

実施責任者

富山大学  
附属病院薬剤部  
加藤 敦

2022年7月23日(土)

10:00 ~ 16:30 (受付 9:30~)

富山大学 杉谷キャンパス 医薬研究棟 7階



アクセスマップ

車

北陸自動車道  
「富山西IC」から約5分  
「小杉IC」から約20分

バス

富山駅から約30分  
・富山空港から  
富山駅まで約20分

タクシー

富山駅から約25分  
富山空港から約25分

対象 高校生

定員 20名

参加費 無料  
(昼食付)

応募締切 7月1日(金)



本プログラムの詳細は  
「実施プログラム一覧」から  
ご確認いただけます

<https://www.jsps.go.jp/hirameki/>  
または

「ひらめきときめきサイエンス」で検索！  
日本学術振興会の  
ホームページからお申し込みください。  
応募者数が定員を超えた場合は  
抽選により参加者を決定いたします。

申込方法

お問い合わせ：富山大学病院事務部 病院総務課 電話：076-434-7019 E-mail: hosoum@adm.u-toyama.ac.jp

後援：富山県、富山県教育委員会、富山県病院薬剤師会、富山県薬剤師会