

# 富山大学施設長寿命化計画（個別施設計画）

～富山大学施設長寿命化計画（総合管理計画）に基づき策定～

2026年（令和8年）3月

富山大学  
財務施設部

# 富山大学施設長寿命化計画（個別施設計画）

～富山大学施設長寿命化計画（総合管理計画）に基づき策定～

## <目 次>

|                                |    |
|--------------------------------|----|
| I. 計画の趣旨                       | 1  |
| II. 計画の範囲                      | 2  |
| III. キャンパスマスタープランとの関係          | 3  |
| IV. 個別施設の状態等                   | 4  |
| V. 長寿命化の実施計画                   | 10 |
| VI. 施設再生型リノベーション（長寿命化改修）計画     | 13 |
| VII. ライフライン等再生計画               | 15 |
| 参考資料                           | 16 |
| 建物関係 共通施設・設備調査表及び性能評価システム作成一覧表 | 17 |
| 建物関係 共通施設・設備調査表                | 18 |
| 大学施設の性能評価システム                  | 53 |
| 中長期保全計画 [A3版]                  | 83 |
| 長寿命化改修一覧 [A3版]                 | 88 |

## I. 計画の趣旨

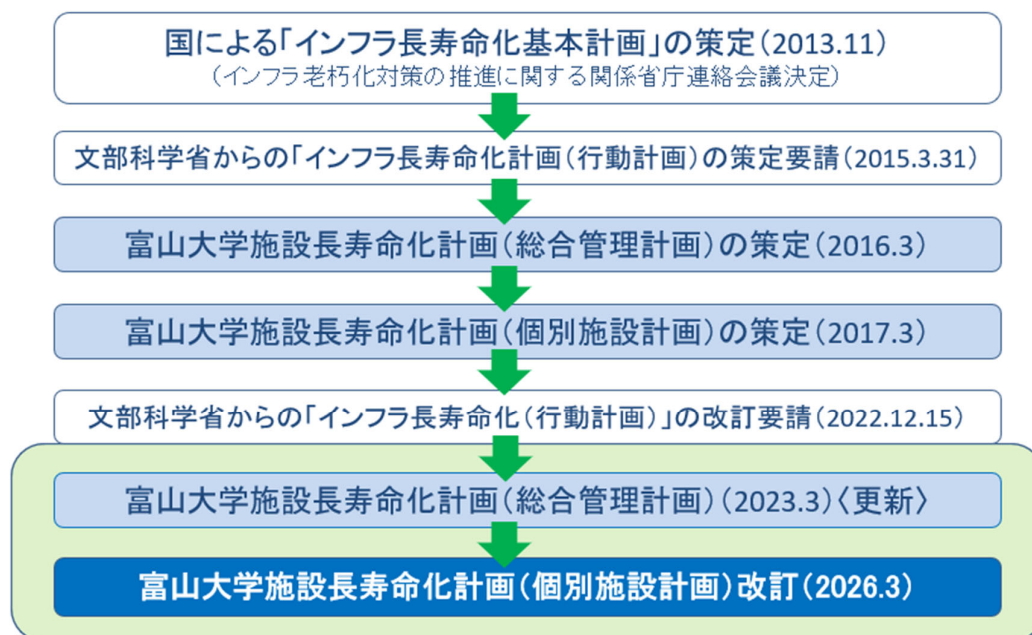
本計画は、本学が保有する教育研究施設、附属病院、インフラ設備などの老朽化状況を把握し、中長期的な改修・更新を計画的に進めるための「個別施設計画」である。国のインフラ長寿命化計画や文部科学省の方針のもと、国立大学法人には、予防保全型への転換、トータルコストの縮減・平準化、施設マネジメントの高度化が求められている。本学でも建物の老朽化が進み、事後対応では教育研究活動への影響や維持管理費の増大が懸念されることから、点検・診断による状態把握、性能評価に基づく優先度整理、予防保全を基本とした改修・更新サイクルの確立を図る。

また、キャンパスマスタープランと整合を取りながら、建物の再配置や用途見直しなど、施設の最適化と利活用の高度化を進めるとともに、省エネルギー、カーボンニュートラル、ユニバーサルデザインなど社会的要請にも対応する。

文部科学省の「第6次国立大学法人等施設整備5か年計画（R8～12年度）」では、大規模改修のライフサイクルが40年から45年へ延伸され、長寿命化への転換が示されている。しかし、本計画は総合管理計画の下位計画であるため、2023年改訂の総合管理計画を踏まえずにサイクルを変更することはできない。このため、今後2年以内に総合管理計画を更新し、国の方針と整合した上で、本計画も再度見直す。

なお、今年度に本計画を更新する理由は、施設整備費概算要求において、個別施設計画と整備内容・年度との整合性が求められているためであり、適切な要求を行うためには逐次見直しが不可欠である。

### インフラ長寿命化計画の体系



## II. 計画の範囲

### 1. 対象施設等

対象施設は、「富山大学施設長寿命化計画（総合管理計画）」で定めた、職員宿舎を除く本学が保有するすべての施設

〈学生、生徒、教員等が教育研究のために常時活動する建物及び附帯する設備※〉

※研究施設及び附属病院を含む

〈教育研究活動の基盤となるライフライン等の基盤設備、屋外環境施設（工作物）〉とする。

計画の策定に当たっては、各施設の維持管理・更新等に係る取組状況や利用状況に鑑み、個別施設のメンテナンスサイクルを計画的に実行する上で、最も効率的・効果的と考えられる計画策定の単位や、構造物毎の分類を設定の上、その単位毎に計画を策定する。

### 2. 計画期間

計画期間は、2026年度から2040年度までの15年間とする。

〈短期（令和8年度～12年度まで ※R8.4.1～R13.3.31）〉

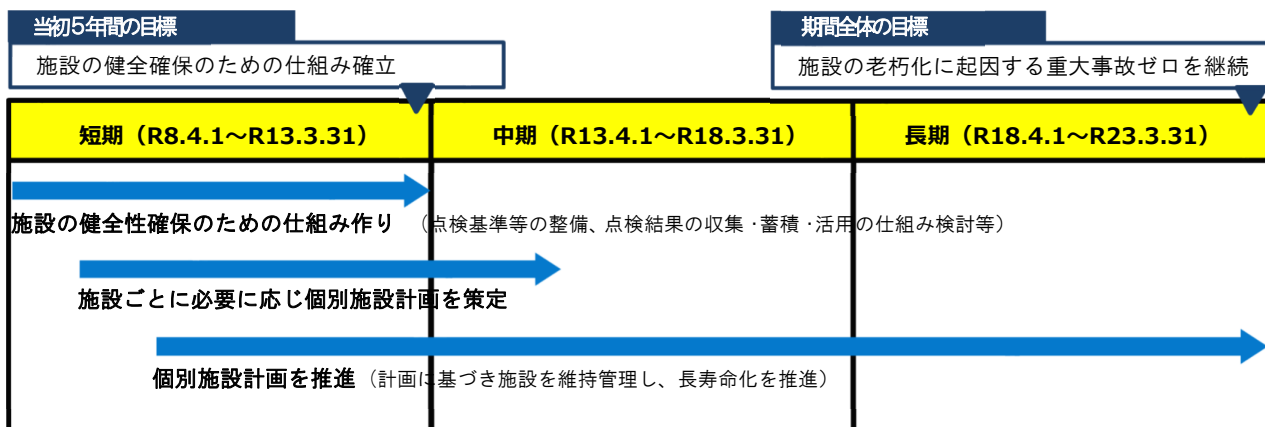
〈中期（令和13年度～17年度まで ※R13.4.1～R18.3.31）〉

〈長期（令和18年度～22年度まで ※R18.4.1～R23.3.31）〉

とする。

このなかで、短期（令和12年（2030年）度まで）の期間において、施設の健全確保のための仕組みを確立する。また、この期間において施設ごとに必要に応じた個別施設計画をまずは策定し、その実施状況を踏まえて、中期及び長期への個別施設計画に反映させる。

また、経済状況などを勘案して、5年を目安にその都度見直しを行うものとする。



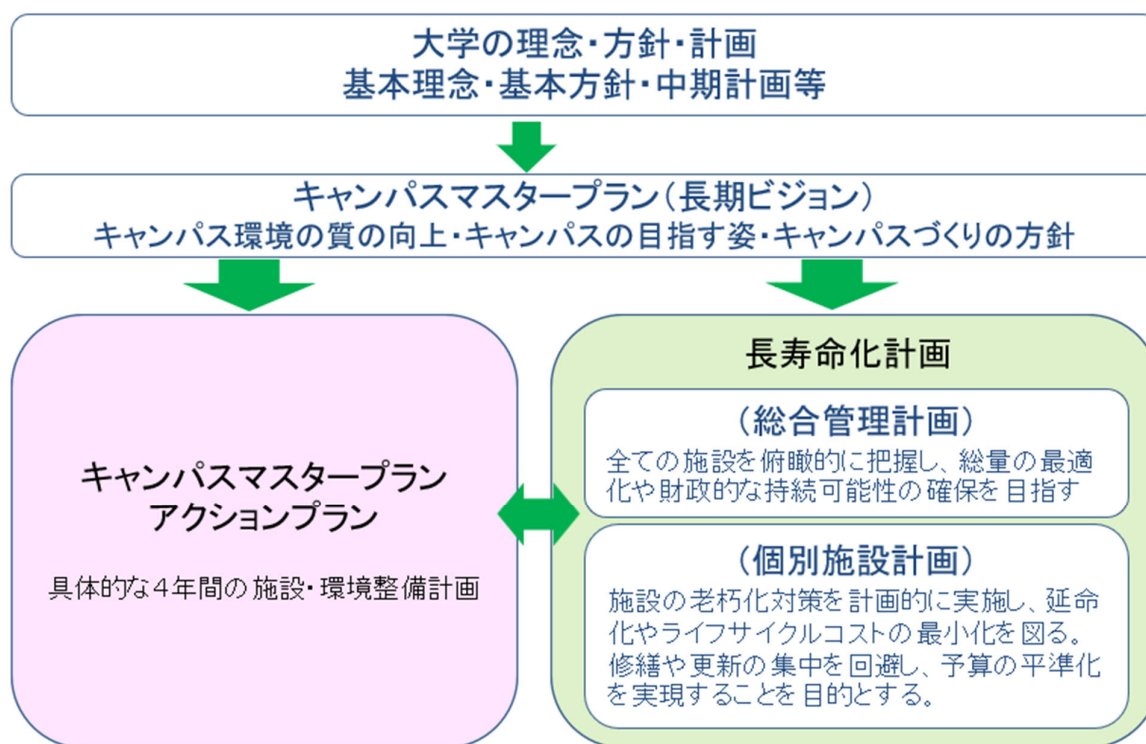
### Ⅲ. キャンパスマスタープランとの関係

本計画は、キャンパスマスタープランで描かれたキャンパスづくりを実現するために、これまでの事後保全による施設整備、維持管理から、予防保全による施設整備、維持管理への転換を目的とし、今後15年間に発生する各建物の改修工事等の年度や、維持管理コストについて示したものである。

総合管理計画及び本計画の策定により、長期的な施設計画の把握を行うことで、これまで以上に具体性をもった「施設起点」と「利用者起点」の施設整備のアプローチが可能となるため、キャンパスマスタープランと長寿命化計画は施設整備・維持管理の面で密接に関係しており、これらは連動した一体的な計画として取り扱うこととする。

本計画の位置づけとして、以下の事項における基礎資料として活用することを前提とする。

- ・ 施設整備費補助金概算要求（対象となる事業費：25,000千円を超える金額）
- ・ 施設費交付事業（対象となる事業費：25,000千円以下）
- ・ 長寿命化促進事業（対象となる事業費：25,000～50,000千円、性能維持等の条件あり）
- ・ 小規模改修（自己財源）
- ・ 日常保全（自己財源）



## IV. 個別施設の状態等

### 1. 個別施設の状態等

個別施設の状態は、

#### <建物関係 共通施設・設備調査表>

により、点検の結果、修繕・更新の履歴、事故・故障の発生状況の収集・蓄積を把握する。点検・診断によって得られた個別施設の状態について、施設毎に整理する。なお、点検・診断を未実施の施設については、点検実施時期を明記する。

### 2. 性能評価システム

個別施設の状態等を把握したうえで、主要な建物について、国立大学法人等の対象建物が施設として備えるべき機能とその水準に照らして、どの程度の水準であるかを評価する、

#### <性能評価システム>

を策定して、詳細な状態等を把握する。

##### ■ 評価システムの基本的な考え方

- ・評価システムは、国立大学施設が備えるべき機能とその水準に照らして、対象建物がどの程度の水準にあるかを判断できること。
- ・評価結果は、施設整備業務のエビデンスの一つとして活用できること。  
また、国立大学全体の施設整備需要の推計にも活用できること。
- ・国立大学法人の負担軽減のため、極力簡便な方法で実施できること。
- ・評価は、原則として棟単位でできること。
- ・大規模改修を実施した際に、改修前後の比較がよく分かること。

##### ■ 評価項目の設定

- ・評価指標として次の5つの大項目を設定し、これらを総合化して全体評価を行う。
  - ① 低炭素化に関する指標 : 建物の環境対策がどの程度の水準にあるかを判断
  - ② 耐震に関する指標 : 地震に対して安全かどうかを判断
  - ③ 老朽に関する指標 : 経年劣化がどの程度進行しているかを判断
  - ④ 居住環境に関する指標 : 使用者にとって適切な室内環境かを判断
  - ⑤ 教育研究基盤に関する指標 : 教育研究の基盤となる機能が確保されているかを判断
- ・大項目は原則として15の中項目で構成。一部の中項目には小項目を設定。
- ・各項目の内容は、既存の評価手法である建築環境総合性能評価システム（CASBEE）などを参考にして構成し、項目数を極力圧縮するなど簡便に実施できるようにした。

### 3. 設備毎の更新計画

個別施設の状態等を把握したうえで、主要な設備について、経年状況と更新に係る概算金額を評価する、

#### <設備毎の更新計画>

を策定して、詳細な状態等を把握する。

個別施設状態等の点検時期 2025.10現在

五福キャンパス建物数 102 棟（富山市新産業支援センターは含まない）  
 2025年度調査完了 6 除く  
 2010年以降新営または改修 19 除く  
 2026以降調査対象 77 棟

| 通し番 | 調査数(年毎) | 団地名 | 棟番号 | 棟名称          | 床面積(㎡) | 点検年度 |
|-----|---------|-----|-----|--------------|--------|------|
| 1   | 1       | 五福  | 103 | 工学部物置        | 83     | 2026 |
| 2   | 2       | 五福  | 115 | エネルギーセンター    | 1,340  | 2026 |
| 3   | 3       | 五福  | 150 | 消火栓ポンプ室      | 23     | 2026 |
| 4   | 4       | 五福  | 151 | 実習工場         | 757    | 2026 |
| 5   | 5       | 五福  | 180 | 倉庫           | 20     | 2026 |
| 6   | 6       | 五福  | 152 | 薬品庫          | 40     | 2026 |
| 7   | 7       | 五福  | 158 | 高電圧実験室       | 176    | 2026 |
| 8   | 8       | 五福  | 167 | 学術研究・産学連携本部  | 2,144  | 2026 |
| 9   | 9       | 五福  | 168 | (地) 温室       | 28     | 2026 |
| 10  | 10      | 五福  | 169 | (地) 監視室      | 3      | 2026 |
| 11  | 11      | 五福  | 181 | 焼却炉室         | 37     | 2026 |
| 12  | 12      | 五福  | 157 | 電子情報実験研究棟    | 3,780  | 2026 |
| 13  | 13      | 五福  | 184 | 化学生物実験研究棟    | 1,452  | 2026 |
| 14  | 14      | 五福  | 186 | 大学院実験研究棟     | 4,375  | 2026 |
| 15  | 15      | 五福  | 217 | 創造工学センター     | 204    | 2026 |
| 16  | 1       | 五福  | 10  | 総合情報基盤センター   | 1,351  | 2027 |
| 17  | 2       | 五福  | 121 | 経済学部演習棟      | 2,329  | 2027 |
| 18  | 3       | 五福  | 122 | 経済学部講義棟      | 1,064  | 2027 |
| 19  | 4       | 五福  | 185 | 経済学部研究棟      | 6,288  | 2027 |
| 20  | 5       | 五福  | 164 | 第3体育館        | 1,188  | 2027 |
| 21  | 6       | 五福  | 129 | テニスコート更衣室    | 103    | 2027 |
| 22  | 7       | 五福  | 173 | 人文学部校舎       | 7,663  | 2027 |
| 23  | 8       | 五福  | 174 | (人) 設備室      | 108    | 2027 |
| 24  | 9       | 五福  | 175 | 食堂廃棄物置場      | 14     | 2027 |
| 25  | 10      | 五福  | 176 | 人文学部灯油倉庫     | 7      | 2027 |
| 26  | 11      | 五福  | 215 | サークル棟        | 1,693  | 2027 |
| 27  | 12      | 五福  | 101 | 中央図書館        | 4,913  | 2027 |
| 28  | 13      | 五福  | 126 | 第2体育館        | 1,373  | 2027 |
| 29  | 14      | 五福  | 118 | 弓道場          | 78     | 2027 |
| 30  | 15      | 五福  | 79  | 用具庫          | 19     | 2027 |
| 31  | 1       | 五福  | 9   | 理学部1号館       | 10,490 | 2028 |
| 32  | 2       | 五福  | 11  | 理学部2号館       | 9,134  | 2028 |
| 33  | 3       | 五福  | 12  | 薬品庫          | 39     | 2028 |
| 34  | 4       | 五福  | 14  | 温室           | 117    | 2028 |
| 35  | 5       | 五福  | 16  | 放射性同位元素総合実験室 | 336    | 2028 |
| 36  | 6       | 五福  | 104 | 重金属排泥倉庫      | 5      | 2028 |

| 通し番 | 調査数(年毎) | 団地名 | 棟番号 | 棟名称                   | 床面積(m <sup>2</sup> ) | 点検年度 |
|-----|---------|-----|-----|-----------------------|----------------------|------|
| 37  | 7       | 五福  | 58  | 水素同位体科学研究センター         | 2,365                | 2028 |
| 38  | 8       | 五福  | 59  | 渡廊下                   | 56                   | 2028 |
| 39  | 9       | 五福  | 100 | 水素同位体科学研究センター機械室      | 60                   | 2028 |
| 40  | 10      | 五福  | 160 | 環境安全推進センター            | 459                  | 2028 |
| 41  | 11      | 五福  | 161 | 焼却炉室                  | 24                   | 2028 |
| 42  | 12      | 五福  | 209 | 総合研究棟                 | 6,483                | 2028 |
| 43  | 13      | 五福  | 213 | 閉鎖系温室                 | 16                   | 2028 |
| 44  | 14      | 五福  | 218 | 自然科学研究支援ユニット極低温量子科学施設 | 209                  | 2028 |
| 45  | 1       | 五福  | 8   | 共通教育棟 (A棟)            | 3,150                | 2029 |
| 46  | 2       | 五福  | 33  | 共通教育棟 (C棟)            | 1,504                | 2029 |
| 47  | 3       | 五福  | 34  | 共通教育棟 (D棟)            | 779                  | 2029 |
| 48  | 4       | 五福  | 17  | 教育学部第1棟               | 3,800                | 2029 |
| 49  | 5       | 五福  | 18  | 渡廊下                   | 184                  | 2029 |
| 50  | 6       | 五福  | 19  | 教育学部第2棟               | 3,553                | 2029 |
| 51  | 7       | 五福  | 131 | 焼却炉室                  | 17                   | 2029 |
| 52  | 8       | 五福  | 21  | 薬品庫                   | 24                   | 2029 |
| 53  | 9       | 五福  | 24  | 教育学部第5棟               | 642                  | 2029 |
| 54  | 10      | 五福  | 54  | 学生会館                  | 2,509                | 2029 |
| 55  | 11      | 五福  | 135 | 美術科窯芸教室窯場             | 80                   | 2029 |
| 56  | 12      | 五福  | 141 | 教育学部附属教育研究実践総合センター    | 531                  | 2029 |
| 57  | 13      | 五福  | 144 | 研磨室                   | 41                   | 2029 |
| 58  | 14      | 五福  | 211 | ポンプ室                  | 72                   | 2029 |
| 59  | 1       | 五福  | 38  | 保健管理センター・事務局          | 1,311                | 2030 |
| 60  | 2       | 五福  | 41  | 電話交換室                 | 77                   | 2030 |
| 61  | 3       | 五福  | 133 | 事務局                   | 2,538                | 2030 |
| 62  | 4       | 五福  | 134 | 警務員室                  | 42                   | 2030 |
| 63  | 5       | 五福  | 136 | 職員会館                  | 573                  | 2030 |
| 64  | 6       | 五福  | 89  | プールポンプ室               | 19                   | 2030 |
| 65  | 7       | 五福  | 130 | プール更衣室                | 57                   | 2030 |
| 66  | 8       | 五福  | 48  | 体育用具物置                | 120                  | 2030 |
| 67  | 9       | 五福  | 159 | 体育用具庫                 | 58                   | 2030 |
| 68  | 10      | 五福  | 124 | ポンプ室                  | 10                   | 2030 |
| 69  | 11      | 五福  | 153 | 書類保管庫                 | 23                   | 2030 |
| 70  | 12      | 五福  | 170 | (本) 灯油倉庫              | 7                    | 2030 |
| 71  | 13      | 五福  | 171 | 国際機構棟                 | 380                  | 2030 |
| 72  | 14      | 五福  | 172 | (中) 受電室               | 194                  | 2030 |
| 73  | 15      | 五福  | 178 | 黒田講堂                  | 1,741                | 2030 |
| 74  | 16      | 五福  | 28  | ポンプ室                  | 27                   | 2030 |
| 75  | 17      | 五福  | 182 | 除雪用機具庫                | 147                  | 2030 |
| 76  | 18      | 五福  | 212 | 多目的施設                 | 476                  | 2030 |
| 77  | 19      | 五福  | 214 | 学生支援・地域連携交流プラザ        | 1,477                | 2030 |

個別施設状態等の点検時期 2025.10現在

杉谷キャンパス建物数 67 棟  
 2025年度調査完了 3 除く  
 2010年以降新営または改修 22 除く  
 2026以降調査対象 42 棟

| 通し番 | 調査数(年毎) | 団地名 | 棟番号 | 棟名称             | 床面積(m <sup>2</sup> ) | 点検年度 |
|-----|---------|-----|-----|-----------------|----------------------|------|
| 1   | 1       | 杉谷  | 51  | 遺骨収容庫           | 29                   | 2026 |
| 2   | 2       | 杉谷  | 53  | 渡廊下             | 86                   | 2026 |
| 3   | 3       | 杉谷  | 59  | NMR装置棟          | 99                   | 2026 |
| 4   | 4       | 杉谷  | 54  | トラクター置場         | 86                   | 2026 |
| 5   | 5       | 杉谷  | 12  | 薬品庫             | 60                   | 2026 |
| 6   | 6       | 杉谷  | 11  | 生命科学先端研究支援ユニット  | 6,040                | 2026 |
| 7   | 7       | 杉谷  | 26  | 和漢医薬学総合研究所      | 0                    | 2026 |
| 8   | 8       | 杉谷  | 46  | 民族薬物資料館・薬学研究資料館 | 1,496                | 2026 |
| 9   | 9       | 杉谷  | 52  | 看護学科研究棟         | 7,881                | 2026 |
| 10  | 10      | 杉谷  | 55  | 医・薬学部研究棟        | 3,146                | 2026 |
| 11  | 11      | 杉谷  | 62  | 薬学部研究棟Ⅱ         | 2,108                | 2026 |
| 12  | 1       | 杉谷  | 60  | 保育所             | 242                  | 2027 |
| 13  | 2       | 杉谷  | 61  | 南病棟             | 13,250               | 2027 |
| 14  | 3       | 杉谷  | 63  | R I 排水設備室       | 327                  | 2027 |
| 15  | 4       | 杉谷  | 8   | 中央機械室           | 2,568                | 2027 |
| 16  | 5       | 杉谷  | 10  | 附属病院            | 48,358               | 2027 |
| 17  | 1       | 杉谷  | 31  | 武道館             | 335                  | 2028 |
| 18  | 2       | 杉谷  | 33  | 廃液分析室           | 62                   | 2028 |
| 19  | 3       | 杉谷  | 37  | 体育倉庫            | 12                   | 2028 |
| 20  | 4       | 杉谷  | 39  | 除雪車庫            | 150                  | 2028 |
| 21  | 5       | 杉谷  | 40  | 渡廊下             | 154                  | 2028 |
| 22  | 6       | 杉谷  | 41  | 車庫              | 92                   | 2028 |
| 23  | 7       | 杉谷  | 43  | プール附属屋          | 83                   | 2028 |
| 24  | 8       | 杉谷  | 44  | 不燃物等倉庫          | 19                   | 2028 |
| 25  | 9       | 杉谷  | 47  | 産業廃棄物倉庫         | 8                    | 2028 |
| 26  | 10      | 杉谷  | 48  | 産業廃棄物倉庫         | 9                    | 2028 |
| 27  | 11      | 杉谷  | 49  | 国際交流会館          | 1,061                | 2028 |
| 28  | 12      | 杉谷  | 57  | 更衣室             | 32                   | 2028 |
| 29  | 13      | 杉谷  | 58  | ポンプ室            | 62                   | 2028 |
| 30  | 1       | 杉谷  | 6   | 機械室             | 373                  | 2029 |
| 31  | 2       | 杉谷  | 7   | 廃水処理施設管理室       | 92                   | 2029 |
| 32  | 3       | 杉谷  | 13  | 体育器具庫           | 24                   | 2029 |
| 33  | 4       | 杉谷  | 14  | ポンプ室            | 74                   | 2029 |
| 34  | 5       | 杉谷  | 15  | 管理棟             | 2,439                | 2029 |
| 35  | 6       | 杉谷  | 22  | 弓道場射場           | 95                   | 2029 |

| 通し番 | 調査数(年毎) | 団地名 | 棟番号 | 棟名称   | 床面積(m <sup>2</sup> ) | 点検年度 |
|-----|---------|-----|-----|-------|----------------------|------|
| 36  | 7       | 杉谷  | 23  | 弓道場の場 | 31                   | 2029 |
| 37  | 8       | 杉谷  | 24  | バス車庫  | 124                  | 2029 |
| 38  | 9       | 杉谷  | 25  | 看護師宿舎 | 2,430                | 2029 |
| 39  | 10      | 杉谷  | 27  | 廃液処理棟 | 270                  | 2029 |
| 40  | 11      | 杉谷  | 28  | 看護師宿舎 | 2,338                | 2029 |
| 41  | 12      | 杉谷  | 29  | 体育器具庫 | 182                  | 2029 |
| 42  | 13      | 杉谷  | 30  | 職員会館  | 278                  | 2029 |

個別施設状態等の点検時期 2025.10現在

高岡キャンパス建物数 14 棟  
 2025年度調査完了 5 除く  
 2010年以降改修 3 除く  
 2026以降調査対象 6 棟

五艘団地建物数 21 棟  
 2010年以降改修 2 除く  
 2026以降調査対象 19 棟

| 通し番 | 調査数(年毎) | 団地名 | 棟番号 | 棟名称         | 床面積(m <sup>2</sup> ) | 点検年度 |
|-----|---------|-----|-----|-------------|----------------------|------|
| 1   | 1       | 五艘  | 6   | 附属小学校校舎     | 2,974                | 2026 |
| 2   | 2       | 五艘  | 29  | 附属学校共用棟     | 1,184                | 2026 |
| 3   | 1       | 五艘  | 1   | 附属中学校校舎     | 3,927                | 2027 |
| 4   | 2       | 五艘  | 2   | 地域支援センター    | 99                   | 2027 |
| 5   | 3       | 五艘  | 32  | 附属中学校校舎     | 1,088                | 2027 |
| 6   | 1       | 五艘  | 5   | 附属中学校体育館    | 747                  | 2028 |
| 7   | 2       | 五艘  | 23  | なかよしハウス     | 92                   | 2028 |
| 8   | 3       | 五艘  | 28  | 附属特別支援学校実習棟 | 72                   | 2028 |
| 9   | 4       | 五艘  | 30  | 附属小学校体育館    | 980                  | 2028 |
| 10  | 5       | 五艘  | 34  | 日常生活訓練施設    | 459                  | 2028 |
| 11  | 1       | 五艘  | 17  | プール機械室      | 20                   | 2029 |
| 12  | 2       | 五艘  | 18  | 書類保管庫       | 19                   | 2029 |
| 13  | 3       | 五艘  | 21  | 物品庫         | 17                   | 2029 |
| 14  | 4       | 五艘  | 24  | ポンプ室        | 5                    | 2029 |
| 15  | 5       | 五艘  | 25  | 小動物小屋       | 18                   | 2029 |
| 16  | 6       | 五艘  | 26  | 物品庫         | 20                   | 2029 |
| 17  | 7       | 五艘  | 27  | 油保管庫        | 4                    | 2029 |
| 18  | 8       | 五艘  | 31  | 渡廊下         | 127                  | 2029 |
| 19  | 9       | 五艘  | 33  | 附属学校自動車車庫   | 30                   | 2029 |
| 20  | 1       | 高岡  | 5   | エネルギー棟      | 721                  | 2030 |
| 21  | 2       | 高岡  | 8   | 洗心苑         | 428                  | 2030 |
| 22  | 3       | 高岡  | 9   | 体育器具庫       | 84                   | 2030 |
| 23  | 4       | 高岡  | 10  | 危険物倉庫       | 32                   | 2030 |
| 24  | 5       | 高岡  | 11  | E棟          | 2,225                | 2030 |
| 25  | 6       | 高岡  | 12  | B 2 棟       | 178                  | 2030 |

## V. 長寿命化の実施計画

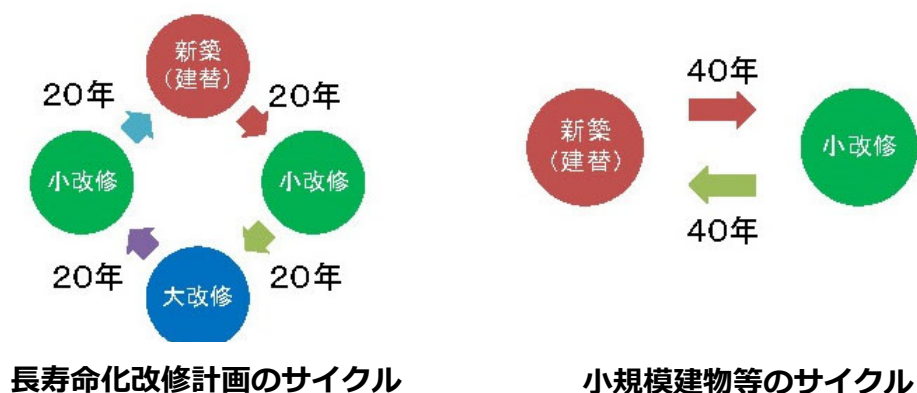
### 1. 優先順位の考え方

優先順位の考え方として、躯体・共同溝については健全性を、その他の部位・設備については、安全性・機能性・環境性を対象とし、それ以外の状態等の事項について、必要な情報を整理する。また、建物については<性能評価システム>による評価結果を踏まえ、設備については事故・故障の発生状況等による緊急度を踏まえ、総合的に優先順位を判断する。

### 2. 施設再生型リノベーション（長寿命化改修）計画

本学の小規模改修・大規模改修・建替（新築）のサイクル（図表V-1）及び計画更新期間（図表V-2）により、建物毎の更新時期を設定する。その上で、優先順位の考え方に基づいて更新時期の調整を行うとともに、年度毎の予算のばらつきを調整して、全キャンパスにおける長期保全計画を策定する。この計画に基づき、短期計画期間内に該当する建物毎について、<施設再生型リノベーション（長寿命化改修）計画>を策定する。

【図表V-1：小規模改修・大規模改修・建替（新築）のサイクル】



ただし、遺伝子実験施設における特殊空調設備については、実験の安全性を確保し、関係法令を遵守する観点から、その性能を継続的に維持することが不可欠である。当該設備は施設の運用上、重要な機能を担うことから、老朽化に伴うリスクを十分に考慮し、例外的に改修の優先度を高位に位置付けるものとする。なお、更新については、設備の重要性及び耐用性を踏まえ、おおむね30年程度を目安として計画的に実施する。

【図表V-2：計画更新期間】

富山大学の計画更新期間

| 主な項目(部位・設備)  | 耐用年数 | 計画更新年数 | 対象の優先順位の考え方 |
|--------------|------|--------|-------------|
| 躯体、共同溝       | 47年  | 80年    | 健全性         |
| 屋根・屋上        | 20年  | 20年    | 安全性・機能性・環境性 |
| 外壁           | 15年  | 20年    | 安全性・機能性・環境性 |
| 内壁           | 30年  | 40年    | 安全性・機能性・環境性 |
| 外部建具         | 40年  | 40年    | 安全性・機能性・環境性 |
| 屋外高圧ケーブル     | 15年  | 20年    | 安全性・機能性・環境性 |
| 屋外低圧ケーブル     | 15年  | 30年    | 安全性・機能性・環境性 |
| 屋外通信線        | 20年  | 30年    | 安全性・機能性・環境性 |
| 変圧器          | 15年  | 20年    | 安全性・機能性・環境性 |
| 高圧受変電設備・分電盤等 | 15年  | 20年    | 安全性・機能性・環境性 |
| 自家発電設備       | 15年  | 20年    | 安全性・機能性・環境性 |
| 太陽光発電設備      | 15年  | 20年    | 安全性・機能性・環境性 |
| 電話交換機設備      | 6年   | 10年    | 安全性・機能性・環境性 |
| 照明器具・外灯      | 15年  | 20年    | 安全性・機能性・環境性 |
| 通信機器         | 15年  | 20年    | 安全性・機能性・環境性 |
| 防災機器         | 15年  | 20年    | 安全性・機能性・環境性 |
| 屋外給水管        | 15年  | 30年    | 安全性・機能性・環境性 |
| 屋外排水管        | 15年  | 30年    | 安全性・機能性・環境性 |
| 屋外ガス管        | 15年  | 30年    | 安全性・機能性・環境性 |
| 消火管          | 8年   | 30年    | 安全性・機能性・環境性 |
| 空調設備         | 15年  | 20年    | 安全性・機能性・環境性 |
| 換気設備         | 15年  | 20年    | 安全性・機能性・環境性 |
| 受水槽設備        | 15年  | 30年    | 安全性・機能性・環境性 |
| ポンプ          | 15年  | 20年    | 安全性・機能性・環境性 |
| エレベーター       | 17年  | 30年    | 安全性・機能性・環境性 |
| 構内道路         | 10年  | 50年    | 安全性・機能性     |
| 歩道           | 10年  | 40年    | 安全性・機能性     |
| 駐車場          | 10年  | 40年    | 安全性・機能性     |
| 駐輪場          | 10年  | 40年    | 安全性・機能性     |
| グラウンド        | 30年  | 50年    | 安全性・機能性     |
| 野球場          | 30年  | 50年    | 安全性・機能性     |
| 陸上競技場        | 30年  | 50年    | 安全性・機能性     |
| テニスコート       | 30年  | 50年    | 安全性・機能性     |
| 緑地           | 20年  | 50年    | 安全性         |
| 橋梁           | 40年  | 50年    | 安全性         |
| 煙突           | 35年  | 50年    | 安全性         |
| 擁壁           | 50年  | 60年    | 安全性         |

### 3. ライフライン等再生計画

富山大学の計画更新期間により、設備・屋外環境施設毎の更新時期を設定する。その上で、優先順位の考え方に基づいて更新時期の調整を行うとともに、年度毎の必要予算のばらつきを調整して、全キャンパスにおける長期保全計画を策定する。この計画に基づき、短期計画期間内に該当する設備毎について、〈ライフライン等再生計画〉を策定する。

### 4. 屋外環境施設（土木工作物）の再生計画

屋外環境施設には、道路、歩道、駐輪場、橋梁、共同溝、煙突等の土木工作物等が設置されており、中長期的な再生計画は図表V-2 に示している通りである。杉谷キャンパス構内道路は路線バス等の入構があり、車用ゲートを設置して有料化している。歩道については、全キャンパスにおいてインターロッキングブロックの沈下、アスファルト舗装部分で樹木の根が原因によるひび割れや段差が生じている。橋梁は高岡キャンパス構内の小川横断用として設置されており、鉄骨造で赤錆が発生している。杉谷キャンパス中央機械室の煙突は、耐震対策として補強が必要であり、五福キャンパスと寺町団地における煙突については撤去の必要がある。

## VI. 施設再生型リノベーション（長寿命化改修）計画

長寿命化改修計画のサイクルに従い、全キャンパスにおける建物毎のライフサイクルコストを算出した結果を以下に示す。（附属病院は再整備計画が進行中のためここでは除く）

算出に当たっては、小規模改修（図表VI-1）と、大規模改修・建替（図表VI-2）とに区分する。予算対象は、小規模改修は、施設費交付金・長寿命化経費等を、大規模改修・建替は、施設整備費補助金を想定する。

【図表VI-1：小規模改修のライフサイクルコスト】

中長期保全計画 五福キャンパス・杉谷キャンパス(附属病院除く)・高岡キャンパス他 2025.10現在  
【小規模改修のみ】<施設費交付金+長寿命化(計画)経費>

| 学部等             | 五福キャンパス           |                  |                  |                | 杉谷キャンパス          |                |                |                   | 高岡キャンパス他       |                  |                |                |                |                | (千円)             |
|-----------------|-------------------|------------------|------------------|----------------|------------------|----------------|----------------|-------------------|----------------|------------------|----------------|----------------|----------------|----------------|------------------|
|                 | 2026              | 2027             | 2028             | 2029           | 2030             | 2031           | 2032           | 2033              | 2034           | 2035             | 2036           | 2037           | 2038           | 2039           |                  |
| 教育・学生支援部門       | 86,405            | 170,528          | 138,996          | 101,790        | 184,275          | 218,322        | 96,291         | 57,915            | 81,374         | 114,777          | 117,527        |                |                |                | 53,118           |
| 人文学部            |                   |                  |                  |                | 5,142            |                |                |                   |                |                  |                |                |                |                |                  |
| 教育学部            |                   | 2,113            | 222,300          | 5,980          | 207,851          | 37,557         | 153,855        | 35,744            |                | 45,396           |                |                |                |                |                  |
| 経済学部            |                   |                  | 136,247          | 62,244         |                  |                |                |                   |                |                  |                |                |                |                |                  |
| 理学部             | 71,273            | 626,275          | 634,563          | 57,005         | 311,935          |                |                |                   |                |                  |                |                |                |                |                  |
| 工学部             | 1,300             | 285,708          |                  |                | 13,260           |                | 152,393        |                   |                | 414,570          |                |                |                |                |                  |
| 都市デザイン学部        |                   |                  |                  |                |                  |                |                |                   |                |                  |                |                |                | 139,523        |                  |
| 共同利用            |                   |                  |                  |                | 18,135           | 153,725        | 1,996          |                   |                |                  |                |                |                |                |                  |
| 体育施設            |                   |                  | 5,200            |                |                  | 1,885          | 618            | 69,498            | 3,900          |                  |                |                |                |                |                  |
| 供給部門            |                   | 2,366            | 4,505            |                |                  |                |                |                   | 15,470         |                  |                |                |                |                |                  |
| 管理部門            |                   |                  |                  |                |                  |                | 215,391        | 3,600             | 41,360         | 708,143          | 34,476         | 6,825          |                |                | 39,191           |
|                 |                   |                  |                  |                |                  |                |                |                   |                |                  |                |                |                |                |                  |
| <b>五福キャンパス</b>  | <b>158,977</b>    | <b>1,086,989</b> | <b>1,141,810</b> | <b>227,019</b> | <b>740,597</b>   | <b>411,489</b> | <b>620,542</b> | <b>166,757</b>    | <b>142,103</b> | <b>1,282,886</b> | <b>152,003</b> | <b>6,825</b>   |                | <b>139,523</b> | <b>92,309</b>    |
| 教育・学生支援部門       |                   | 7,800            |                  |                |                  |                |                |                   | 71,780         | 454,155          | 155,727        | 63,473         | 16,380         | 66,281         | 2,795            |
| 医学部             |                   |                  | 236,600          | 163,735        |                  | 111,670        |                |                   | 444,730        |                  |                |                |                |                | 905,580          |
| 薬学部             |                   |                  |                  |                | 198,055          |                |                |                   |                | 396,370          | 2,795          |                |                |                |                  |
| 共同利用            |                   |                  | 6,435            |                | 163,020          |                |                | 236,210           | 61,750         |                  |                |                | 165,620        |                |                  |
| 体育施設            |                   |                  | 6,695            |                |                  |                |                | 390               | 22,410         | 87,458           |                | 1,040          |                |                |                  |
| 供給部門            |                   |                  |                  |                | 23,342           | 120,211        |                |                   |                |                  |                |                |                |                |                  |
| 管理部門            |                   |                  | 1,950            |                | 18,600           | 16,263         | 618            | 22,500            | 25,712         | 13,800           | 8,700          |                |                |                |                  |
|                 |                   |                  |                  |                |                  |                |                |                   |                |                  |                |                |                |                |                  |
| <b>杉谷キャンパス</b>  |                   | <b>7,800</b>     | <b>251,680</b>   | <b>163,735</b> | <b>403,017</b>   | <b>248,144</b> | <b>618</b>     | <b>259,100</b>    | <b>626,381</b> | <b>951,783</b>   | <b>167,222</b> | <b>64,513</b>  | <b>182,000</b> | <b>66,281</b>  | <b>908,375</b>   |
| (高岡キャンパス)       |                   |                  |                  |                |                  |                |                |                   |                |                  |                |                |                |                |                  |
| 教育・学生支援部門       |                   |                  |                  |                |                  |                |                |                   |                |                  |                |                |                |                |                  |
| 芸術文化学部          |                   |                  |                  |                | 10,413           |                |                | 10,413            |                |                  |                |                |                |                |                  |
| 体育施設            | 2,730             |                  |                  |                |                  |                |                |                   |                |                  |                |                |                |                |                  |
| 供給部門            |                   |                  |                  |                |                  |                |                |                   |                |                  |                |                |                |                |                  |
| 管理部門            |                   |                  |                  |                | 1,040            |                |                |                   | 22,581         |                  |                |                |                |                |                  |
|                 |                   |                  |                  |                |                  |                |                |                   |                |                  |                |                |                |                |                  |
| (五稜地区)          |                   |                  |                  |                |                  |                |                |                   |                |                  |                |                |                |                |                  |
| 附属学校            | 94,510            | 11,284           | 94,510           | 23,416         | 1,170            | 34,548         | 4,014          | 975               | 2,912          |                  | 52,143         | 102,596        | 22,665         | 650            |                  |
|                 |                   |                  |                  |                |                  |                |                |                   |                |                  |                |                |                |                |                  |
| <b>高岡キャンパス他</b> | <b>97,240</b>     | <b>11,284</b>    | <b>94,510</b>    | <b>23,416</b>  | <b>12,623</b>    | <b>34,548</b>  | <b>4,014</b>   | <b>11,388</b>     | <b>25,493</b>  |                  | <b>52,143</b>  | <b>102,596</b> | <b>22,665</b>  | <b>650</b>     |                  |
| <b>全体</b>       | <b>256,217</b>    | <b>1,106,073</b> | <b>1,488,000</b> | <b>414,170</b> | <b>1,156,237</b> | <b>694,181</b> | <b>625,173</b> | <b>437,245</b>    | <b>793,977</b> | <b>2,234,668</b> | <b>371,368</b> | <b>173,934</b> | <b>204,665</b> | <b>206,453</b> | <b>1,000,684</b> |
|                 | 短期(2026年度～2030年度) |                  |                  |                |                  |                |                | 中期(2031年度～2040年度) |                |                  |                |                |                |                |                  |

毎年必要となる小規模改修の年平均コスト : 744,203 千円/年

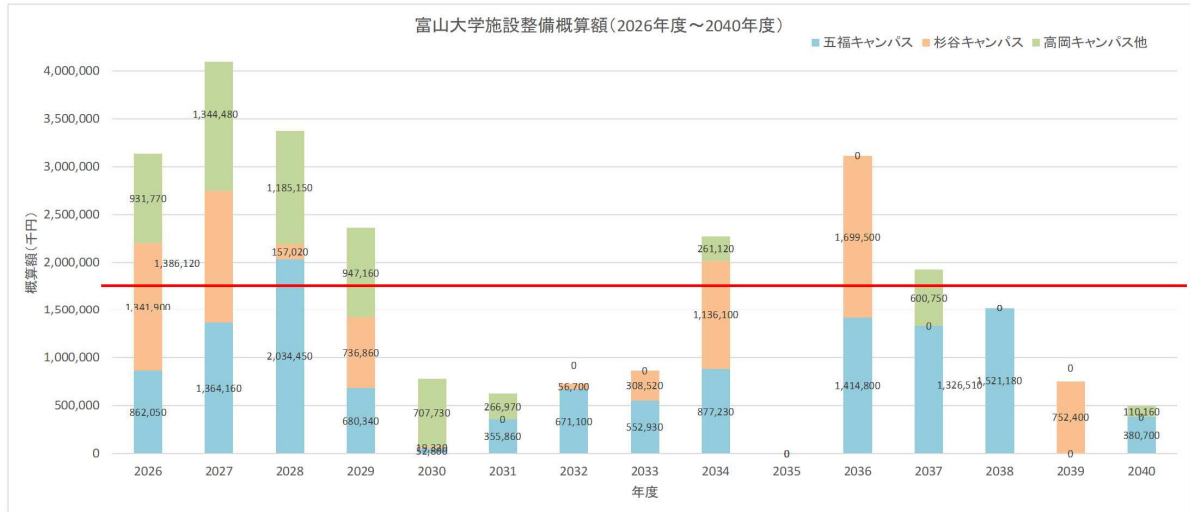
【図表VI-2：大規模改修・建替（新築）のライフサイクルコスト】

中長期保全計画 五福キャンパス・杉谷キャンパス(附属病院除く)・高岡キャンパス他 2025.10現在  
 【大規模改修のみ】<施設整備費補助金>

| 学部等             | 五福キャンパス          |                  |                  | 杉谷キャンパス          |                |                | 高岡キャンパス他       |                |                  | (千円) |                  |                  |                  |                |                |
|-----------------|------------------|------------------|------------------|------------------|----------------|----------------|----------------|----------------|------------------|------|------------------|------------------|------------------|----------------|----------------|
|                 | 2026             | 2027             | 2028             | 2029             | 2030           | 2031           | 2032           | 2033           | 2034             | 2035 | 2036             | 2037             | 2038             | 2039           | 2040           |
| 教育・学生支援部門       | 45,090           | 45,090           | 45,090           | 45,090           |                |                |                |                | 11,880           |      |                  | 1,326,510        |                  |                |                |
| 人文学部            |                  |                  | 547,830          |                  |                |                |                |                |                  |      |                  |                  | 1,521,180        |                |                |
| 教育学部            |                  |                  |                  |                  |                |                |                |                |                  |      |                  |                  |                  |                |                |
| 経済学部            |                  |                  |                  |                  |                |                |                |                | 554,310          |      | 1,143,450        |                  |                  |                |                |
| 理学部             |                  |                  |                  |                  |                |                |                |                |                  |      |                  |                  |                  |                |                |
| 工学部             | 795,900          | 1,209,900        | 1,134,000        | 223,800          | 52,800         | 355,860        | 671,100        | 429,000        | 311,040          |      |                  |                  |                  |                |                |
| 都市デザイン学部        |                  |                  |                  |                  |                |                |                |                |                  |      |                  |                  |                  |                |                |
| 共同利用            |                  | 100,800          | 307,530          |                  |                |                |                |                |                  |      |                  | 271,350          |                  |                |                |
| 体育施設            | 21,060           | 8,370            |                  | 370,710          |                |                |                |                |                  |      |                  |                  |                  |                |                |
| 供給部門            |                  |                  |                  | 40,740           |                |                |                |                |                  |      |                  |                  |                  |                |                |
| 管理部門            |                  |                  |                  |                  |                |                |                | 123,930        |                  |      |                  |                  |                  |                | 380,700        |
| <b>五福キャンパス</b>  | <b>862,050</b>   | <b>1,364,160</b> | <b>2,034,450</b> | <b>680,340</b>   | <b>52,800</b>  | <b>355,860</b> | <b>671,100</b> | <b>552,930</b> | <b>877,230</b>   |      | <b>1,414,800</b> | <b>1,326,510</b> | <b>1,521,180</b> |                | <b>380,700</b> |
| 教育・学生支援部門       |                  |                  |                  |                  |                |                |                |                |                  |      |                  |                  |                  |                |                |
| 医学部             | 436,500          |                  |                  |                  |                |                |                |                | 1,092,000        |      | 755,700          |                  |                  |                |                |
| 薬学部             |                  |                  | 123,000          |                  |                |                |                | 295,500        | 44,100           |      | 943,800          |                  |                  |                |                |
| 共同利用            | 905,400          | 1,009,200        |                  |                  |                |                |                |                |                  |      |                  |                  |                  | 752,400        |                |
| 体育施設            |                  | 90,450           | 34,020           |                  |                |                |                |                |                  |      |                  |                  |                  |                |                |
| 供給部門            |                  |                  |                  | 78,330           | 19,320         |                | 56,700         | 13,020         |                  |      |                  |                  |                  |                |                |
| 管理部門            |                  | 286,470          |                  | 658,530          |                |                |                |                |                  |      |                  |                  |                  |                |                |
| <b>杉谷キャンパス</b>  | <b>1,341,900</b> | <b>1,386,120</b> | <b>157,020</b>   | <b>736,860</b>   | <b>19,320</b>  |                | <b>56,700</b>  | <b>308,520</b> | <b>1,136,100</b> |      | <b>1,699,500</b> |                  |                  | <b>752,400</b> |                |
| (高岡キャンパス)       |                  |                  |                  |                  |                |                |                |                |                  |      |                  |                  |                  |                |                |
| 教育・学生支援部門       |                  |                  |                  |                  |                |                |                |                |                  |      |                  |                  |                  |                |                |
| 芸術文化学部          | 931,770          | 630,720          | 900,990          | 947,160          |                |                |                |                |                  |      |                  | 600,750          |                  |                |                |
| 体育施設            |                  |                  |                  |                  | 468,180        |                |                |                |                  |      |                  |                  |                  |                |                |
| 供給部門            |                  |                  |                  |                  |                | 151,410        |                |                |                  |      |                  |                  |                  |                |                |
| 管理部門            |                  |                  |                  |                  |                | 115,560        |                |                |                  |      |                  |                  |                  |                |                |
| (五艘地区)          |                  |                  |                  |                  |                |                |                |                |                  |      |                  |                  |                  |                |                |
| 附属学校            |                  | 713,760          | 284,160          |                  | 239,550        |                |                |                |                  |      | 261,120          |                  |                  |                | 110,160        |
| <b>高岡キャンパス他</b> | <b>931,770</b>   | <b>1,344,480</b> | <b>1,185,150</b> | <b>947,160</b>   | <b>707,730</b> | <b>266,970</b> |                |                | <b>261,120</b>   |      |                  | <b>600,750</b>   |                  |                | <b>110,160</b> |
| <b>全体</b>       | <b>3,135,720</b> | <b>4,094,760</b> | <b>3,376,620</b> | <b>2,364,360</b> | <b>779,850</b> | <b>622,830</b> | <b>727,800</b> | <b>861,450</b> | <b>2,274,450</b> |      | <b>3,114,300</b> | <b>1,927,260</b> | <b>1,521,180</b> | <b>752,400</b> | <b>490,860</b> |

短期(2026年度~2030年度)

中期(2031年度~2040年度)



毎年必要となる大規模改修の年平均コスト : 1,736,256 千円/年

小規模改修・大規模改修・建替（新築）のいずれにおいても、短期計画期間に該当する建物毎について、<建物関係 共通施設・設備調査票> および<性能評価システム>の内容を

参照して詳細な改修計画を策定し、予算要求および事業実施を進める。

## Ⅶ. ライフライン等再生計画

長寿命化改修計画のサイクルに従い、ライフライン等における設備毎のライフサイクルコストを算出した結果を以下に示す。ただし、現時点の範囲は屋外配管等の7項目に留まっている。施設整備費補助金想定する。

【図表Ⅶ-1：ライフライン等のライフサイクルコスト】

中長期保全計画 五福キャンパス・杉谷キャンパス・高岡キャンパス他 2025.10現在  
【ライフライン(附属病院含む)】

| ライフライン          | 五福キャンパス           |               |               | 杉谷キャンパス        |                |                   | 高岡キャンパス他       |               |                |               |                   | (千円)           |               |                |                |
|-----------------|-------------------|---------------|---------------|----------------|----------------|-------------------|----------------|---------------|----------------|---------------|-------------------|----------------|---------------|----------------|----------------|
|                 | 2026              | 2027          | 2028          | 2029           | 2030           | 2031              | 2032           | 2033          | 2034           | 2035          | 2036              | 2037           | 2038          | 2039           | 2040           |
| 屋外給水管           | 7,157             |               |               |                | 5,625          | 83,826            | 106,383        |               | 1,537          | 7,335         |                   |                |               | 12,882         | 64,829         |
| 屋外排水管           | 311,719           |               |               |                | 7,664          | 2,581             | 14,997         | 24,608        | 11,730         |               | 66,971            | 52,316         | 1,628         |                |                |
| 屋外ガス管           | 36,255            | 19,505        |               |                | 38,372         | 14,092            |                | 9,953         | 111            | 7,633         | 3,297             | 5,883          |               | 37,112         |                |
| 高圧ケーブル          | 50,654            | 2,414         | 14,079        | 25,301         | 5,325          |                   | 1,756          | 2,844         | 5,088          |               |                   | 10,326         |               |                | 18,088         |
| 低圧ケーブル          | 266,169           | 15,113        | 29,621        | 20,434         | 139            | 2,206             | 112,213        | 21,735        | 1,716          | 44,545        |                   | 24,436         | 15,099        | 53,901         | 25,752         |
| 通信線             | 64,379            | 6,004         | 2,136         | 3,903          |                | 85,553            | 11,732         | 6,640         | 34,859         | 6,733         |                   | 7,133          | 9,672         | 12,010         | 2,319          |
| 変圧器             | 143,154           | 22,550        | 24,574        | 133,945        | 29,260         |                   | 6,336          | 31,394        | 35,486         |               |                   | 39,622         | 9,262         |                | 19,712         |
| <b>五福キャンパス</b>  | <b>879,487</b>    | <b>65,586</b> | <b>70,410</b> | <b>183,583</b> | <b>86,385</b>  | <b>188,258</b>    | <b>253,417</b> | <b>97,174</b> | <b>90,527</b>  | <b>66,246</b> | <b>70,268</b>     | <b>139,716</b> | <b>35,661</b> | <b>115,905</b> | <b>130,700</b> |
| 屋外給水管           | 30,295            |               | 8,804         |                | 205,655        | 18,979            |                |               |                | 3,213         |                   | 294            |               |                | 14,630         |
| 屋外排水管           | 391,242           |               |               |                |                |                   |                |               |                |               |                   | 42,218         |               |                | 14,062         |
| 屋外ガス管           | 17,411            |               |               |                |                | 7,780             | 24,590         |               | 11,808         |               |                   |                |               |                | 8,817          |
| 屋外冷暖房管          | 171,595           |               | 75,986        |                |                | 29,539            |                |               |                |               |                   |                |               |                | 74,939         |
| 高圧ケーブル          | 82,804            |               |               | 29,854         |                | 11,606            | 37,585         | 3,391         | 6,958          | 7,051         |                   |                |               |                |                |
| 低圧ケーブル          | 34,926            | 5,902         |               | 21,467         | 2,650          | 1,094             |                | 4,909         |                |               |                   |                |               | 1,926          | 6,925          |
| 通信線             | 99,937            | 4,473         | 10,000        | 5,976          | 6,679          | 42,891            | 701            | 1,243         |                | 3,646         |                   | 1,142          | 8,104         | 16,115         | 42,369         |
| 変圧器             | 71,280            |               |               | 76,802         | 90,376         | 57,728            | 100,804        | 8,712         | 105,270        | 29,788        |                   | 18,770         | 9,262         |                | 43,384         |
| <b>杉谷キャンパス</b>  | <b>899,490</b>    | <b>10,375</b> | <b>94,790</b> | <b>134,099</b> | <b>305,360</b> | <b>169,617</b>    | <b>163,680</b> | <b>18,255</b> | <b>124,036</b> | <b>43,698</b> |                   | <b>62,424</b>  | <b>17,366</b> | <b>18,041</b>  | <b>205,126</b> |
| (高岡キャンパス)       |                   |               |               |                |                |                   |                |               |                |               |                   |                |               |                |                |
| 屋外排水管           | 336,338           | 8,289         |               |                |                |                   |                |               |                |               |                   |                |               |                | 1,642          |
| 高圧ケーブル          |                   |               | 2,794         |                |                |                   |                |               |                |               |                   |                |               |                |                |
| 低圧ケーブル          | 153,035           |               |               | 1,718          |                |                   |                |               |                |               |                   | 659            |               | 626            | 5,678          |
| 通信線             | 33,162            |               |               |                |                |                   |                |               |                |               |                   |                |               | 9,271          |                |
| 変圧器             | 11,132            |               |               |                |                |                   |                |               |                |               |                   |                | 16,566        |                |                |
| (五艘地区)          |                   |               |               |                |                |                   |                |               |                |               |                   |                |               |                |                |
| 屋外給水管           | 12,283            |               |               |                | 621            |                   |                | 4,586         |                |               |                   | 2,479          |               |                |                |
| 屋外排水管           | 42,441            |               |               |                | 6,256          |                   |                |               |                |               | 61,413            |                |               |                |                |
| 屋外ガス管           | 4,140             |               |               |                | 2,177          |                   |                |               |                |               |                   |                |               |                |                |
| 高圧ケーブル          |                   |               |               |                |                |                   |                | 5,432         |                |               |                   |                |               |                |                |
| 低圧ケーブル          | 14,380            | 1,499         | 1,690         |                |                |                   |                |               |                | 2,132         |                   | 3,770          |               |                |                |
| 通信線             |                   | 13,062        |               |                |                |                   |                | 6,076         |                |               |                   |                |               |                |                |
| 変圧器             | 3,146             |               |               | 3,828          |                |                   | 15,796         |               | 5,346          |               |                   |                |               |                |                |
| (寺町団地)          |                   |               |               |                |                |                   |                |               |                |               |                   |                |               |                |                |
| 変圧器             | 10,648            |               |               | 6,534          | 6,534          |                   |                |               |                |               |                   |                |               |                |                |
| <b>高岡キャンパス他</b> | <b>620,705</b>    | <b>22,850</b> | <b>4,484</b>  | <b>12,080</b>  | <b>15,588</b>  |                   | <b>15,796</b>  | <b>16,094</b> | <b>5,346</b>   | <b>2,132</b>  | <b>61,413</b>     | <b>6,908</b>   | <b>16,566</b> | <b>11,539</b>  | <b>5,678</b>   |
| 屋外環境整備          |                   | 103,333       | 103,333       | 103,333        | 103,333        | 103,333           | 103,333        | 103,333       | 103,333        | 103,333       | 103,333           | 103,333        | 103,333       | 103,333        | 103,333        |
| 屋外環境整備          |                   | 103,333       | 103,333       | 103,333        | 103,333        | 103,333           | 103,333        | 103,333       | 103,333        | 103,333       | 103,333           | 103,333        | 103,333       | 103,333        | 103,333        |
| 全体              | 2,399,682         | 202,144       | 273,017       | 433,095        | 510,666        | 461,208           | 536,226        | 234,856       | 323,242        | 215,409       | 235,014           | 312,381        | 172,926       | 248,818        | 444,837        |
|                 | 短期(2026年度～2030年度) |               |               |                |                | 中期(2031年度～2035年度) |                |               |                |               | 長期(2036年度～2040年度) |                |               |                |                |

現時点で毎年必要となるライフライン等再生の年平均コスト : 466,901 千円/年

設備毎について、施設実態報告の内容を参照して詳細な改修計画を策定し、予算要求および事業実施を進める。