

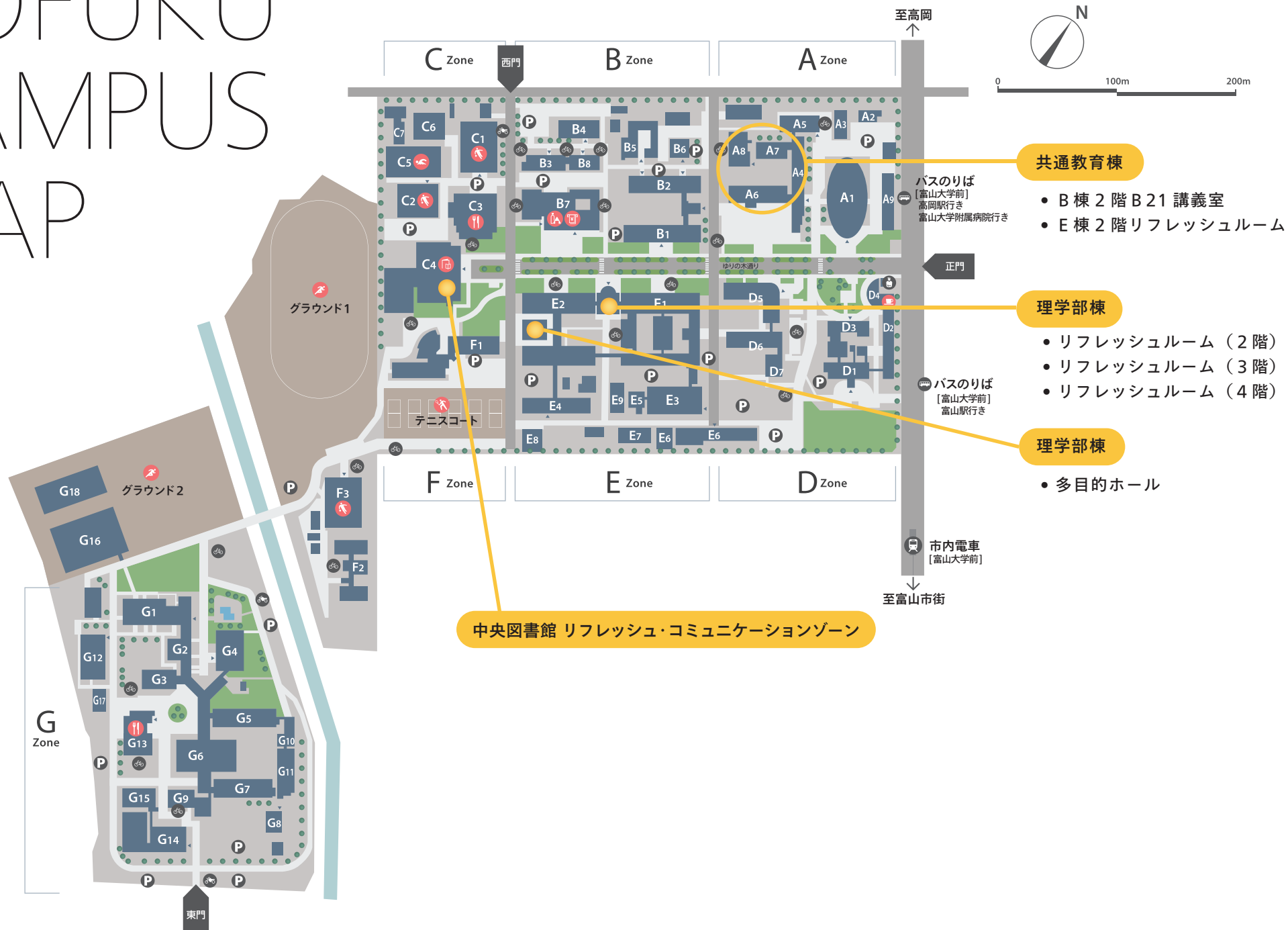


おもしろい  
大学

# 富山大学 ネーミングライツ事業

施設資料（五福キャンパス）

# GOFUKU CAMPUS MAP





# 中央図書館 リフレッシュ・コミュニケーションゾーン

※図書館改修により令和9年4月より使用可能

## 利用状況

利用者休憩エリアとして利用  
(新聞・新刊雑誌等を配置)

## 設備

自動販売機 (飲料)、テーブル  
ソファ (24席)

年間利用者数 (※中央図書館)

287,234人 (R5実績)

## 周辺施設

isoft #NO LOMITS ゾーン  
(アクティブ・ラーニングゾーン)

建築年 (改修年)

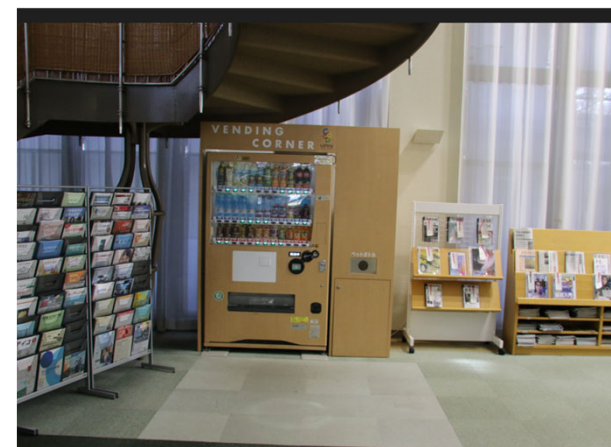
S47 (H9)

床面積

134m<sup>2</sup>

命名権料 (最低額)

800 (千円) / 年 (税抜)



おもしろい  
大学

# 共通教育棟B棟2階 B21講義室



おもしろい  
大学

## 利用状況

講義、アクティブラーニング等で  
利用

## 設備

可動式個人机・椅子（100名）

## 年間利用者数

講義では延べ17,920人程度が  
利用

## 建築年（改修年）

S53

## 床面積

161m<sup>2</sup>

## 命名権料（最低額）

400 (千円)／年（税抜）

※注：入口に銘板若しくは看板による表示のみ。室内の展示は不可。





# 共通教育棟E棟2階 リフレッシュルーム



おもしろい  
大学

## 利用状況

学生自習室等で利用

## 設備

ミーティングテーブル (22名)

## 年間利用者数

授業期間中は常時10名程度利用

## 建築年 (改修年)

S51(H25)

## 床面積

51m<sup>2</sup>

## 命名権料 (最低額)

500 (千円) / 年 (税抜)



# 理学部 2 号館 多目的ホール



おもしろい  
大学

## 利用状況

講義、外部貸付等で利用

## 設備

固定式の机及び椅子（204名）

## 年間利用者数

26,618名

## 建築年

H17

## 床面積

247㎡

## 命名権料（最低額）

900 (千円)／年（税抜）

※注：入口に銘板若しくは看板による表示のみ。室内の展示は不可。



# 理学部（2号館）リフレッシュスペース（2階）



おもしろい  
大学

## 利用状況

学生の自習、休憩場所等で利用  
設備

椅子16、机7

## 建築年

H17

## 床面積

53m<sup>2</sup>

## 命名権料（最低額）

300（千円）／年（税抜）





# 理学部（2号館）リフレッシュスペース（3階）



おもしろい  
大学

## 利用状況

学生の自習、休憩場所等で利用  
設備

椅子24、机8

## 建築年

H17

## 床面積

79m<sup>2</sup>

## 命名権料（最低額）

500（千円）／年（税抜）





# 理学部（2号館）リフレッシュスペース（4階）



おもしろい  
大学

## 利用状況

学生の自習、休憩場所等で利用  
設備

椅子24、机8

## 建築年

H17

## 床面積

79m<sup>2</sup>

## 命名権料（最低額）

500（千円）／年（税抜）





おもしろい  
大学

# 富山大学 ネーミングライツ事業

施設資料（杉谷キャンパス）



# SUGITANI CAMPUS MAP



0 100m 200m



# 学生食堂

## 用途

学生用食堂スペース

## 設備

食事用テーブル、椅子

## 年間利用者数

126,290人（R4実績）

## 周辺施設

富大生協（購買部・書籍部ほか）

談話室

## 建築年（改修年）

S52（H26）

## 床面積

445m<sup>2</sup>

## 命名権料（最低額）

1,000（千円）／年（税抜）





# 医学部シミュレーションセンター（T-ALPS） 看護学科棟3階・4階

## 用途

学生の実習等で使用

## 設備

実習用器具

## 年間利用者数

4階：913名（R6実績）

3階：357名（R6実績）

## 建築年

H6

## 床面積

314㎡

（4階：175 ㎡）

（3階：139 ㎡）

## 命名権料（最低額）

1,000（千円）／年（税抜）



おもしろい  
大学