



GOFUKU

五福キャンパス



みどころ 1 黒田講堂

黒田講堂の名は、寄贈者であるココロ株式会社の創始者・黒田善太郎氏にちなみのもので、学内外の講演会やコンサートなどに利用されています。



みどころ 3 ヘルン文庫

『怪談』などの著作で知られる小泉八雲(ラフカディオ・ハーン)が所蔵していた蔵書を集めたものです。関東大震災のあと、彼の貴重な蔵書を安全に保管し研究に役立てるため、ご遺族から旧制富山高等学校(富山大学の前身の一つ)に譲られました。この貴重なコレクションは附属図書館で公開されています。

みどころ 2 ユリノキ並木道

正門からまっすぐ続く並木道は、五福キャンパスのシンボル。新緑の緑、紅葉の黄、雪景色の白...四季おりの美しさを楽しませてくれるユリノキ並木です。

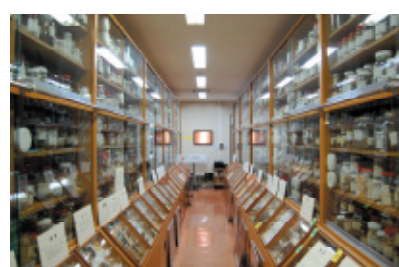


杉谷キャンパス



みどころ 4 創設記念碑「里仁為美」

「仁に里るを美と為す」富山医科薬科大学(医・薬学部の前身)の建学理念が刻まれた記念碑。揮毫は、開学当時の永井道雄文部大臣によるものです。



みどころ 6 民族薬物資料館

世界の諸民族の伝統薬物や生薬標本などの研究資料など、保存資料数は世界一!生薬の博物館として世界から注目を集めています。

みどころ 5 薬用植物園

水生植物区、樹木区、温室、バーム室などに約2000種の薬用植物を栽培。教育・研究用として活用されています。



SUGITANI

高岡キャンパス



みどころ 7 サイン

来学者を迎えるのは、左側に大学のシンボルマーク、右側に芸術文化学部のロゴを配したガラス製のサイン。ロゴの背景に描かれている曲線は、樹木が芽吹く様子をイメージしています。これは、初代芸術文化学部長の前田一樹教授が、芸術文化学部の前身である高岡短期大学の故郷山昌一学長の自筆サインから「R」の一部をデザインしたものです。



みどころ 9 学内は学生作品でいっぱい!

産学連携によるコラボ授業の成果のほか、工具や加工見本などもすべて可視化されています。

みどころ 8 エントランスホール

通称「TSUMAMA-HALL」。学生が授業で作った作品なども多数展示しています。



INFORMATION アクセスのご案内

五福キャンパス(人文学部・人間発達科学部・経済学部・理学部・工学部)



市内電車 JR富山駅から約20分

バス JR富山駅前 富山地铁・路線バス「富山大学経由」(3番のりば)乗車約20分「富山大学前」バス下車すぐ

タクシー JR富山駅から約15分

車 北陸自動車道「富山西IC」から約10分、「富山IC」から約20分(五福キャンパス内の外来駐車場は手狭なため、自家用車でのご来学はご遠慮ください。ご来学にあたっては、公共交通機関等をご利用くださいますようお願い申し上げます)

杉谷キャンパス(医学部・薬学部)



バス 富山空港からJR富山駅まで約20分 JR富山駅前 富山地铁・路線バス(3番のりば)乗車約30分「富山大学附属病院」バス下車

タクシー JR富山駅から約20分 富山空港から約20分

車 北陸自動車道「富山西IC」から約4分、「小杉IC」から約20分(杉谷キャンパス内の外来駐車場は、自動パーキングシステム・全自動料金精算システムが設置されています)

高岡キャンパス(芸術文化学部)



バス 富山空港からJR高岡駅まで約40分 JR高岡駅から加越能バス「富山高岡・二上団地・城光寺線」(4番のりば)乗車約20分「富山高岡キャンパス」バス下車、徒歩1分

市内電車 JR高岡駅前発 万葉線乗車・約16分「米島口(よねじまぐち)」電停下車、徒歩約20分

タクシー JR高岡駅から約10分

車 能越自動車道「高岡北IC」から約10分

Tom's

新入生歓迎! 増刊号 SPRING

はじめる。はじまる。 大学生生活!



新入生歓迎特集

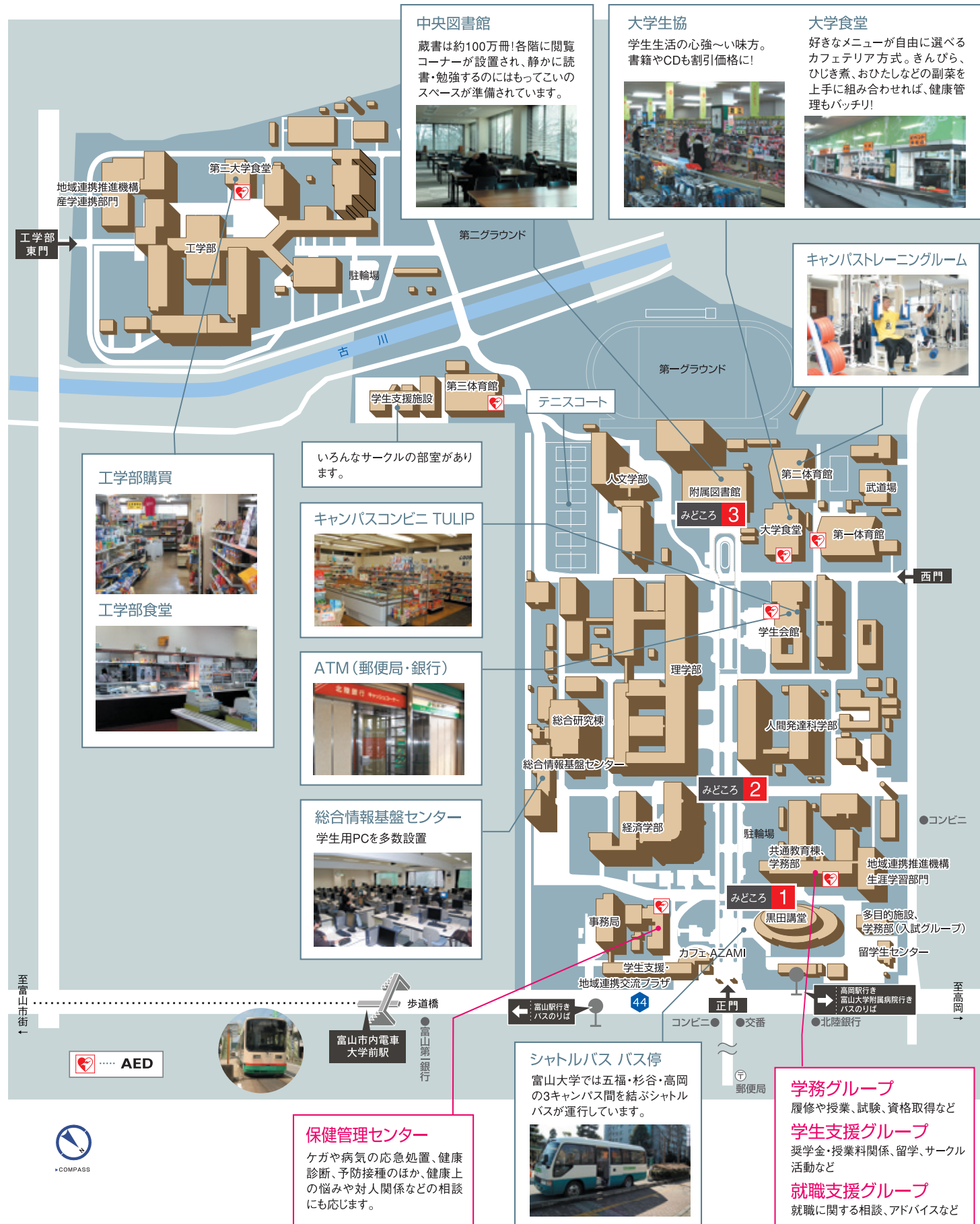
キャンパスマップ (五福・杉谷・高岡)



# [五福キャンパス]

正門からまっすぐ続く並木道は、五福キャンパスのシンボルです。

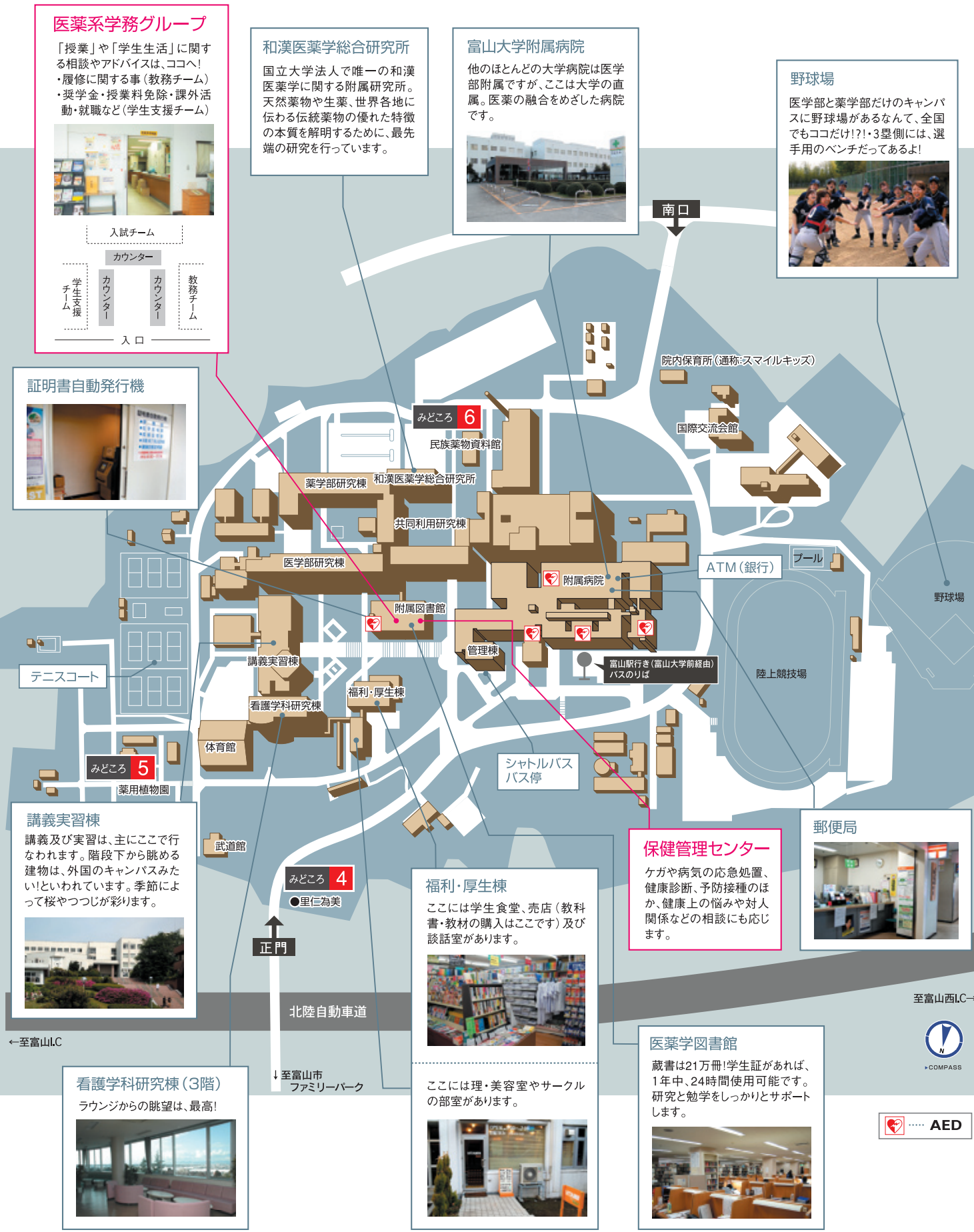
〒930-8555富山市五福3190番地 TEL 076-445-6011 (代)



# [杉谷キャンパス]

キャンパスは市街を見下ろす丘の上。豊かな自然が学ぶ意欲を育みます。

〒930-0194富山市杉谷2630番地 TEL 076-434-2281 (代)



# [高岡キャンパス]

キャンパス内にはアートがあふれ、雰囲気もアットホームです。

〒933-8588高岡市二上町180番地 TEL 0766-25-9111 (代)

